



BREIPATROON

Tipsy

Col

Ontwerp: Meg Roke | Hobbii Design

MATERIALEN

Soft Alpaca

1 bol kleur 45 (BK)

1 bol kleur 25 (C1)

1 bol kleur 20 (C2)

Rondbreinaald 3.5 mm, 40 cm

Rondbreinaald 3.25 mm, 40 cm

1 steekmarkeerder

Schaar en wolnaald

GAREN

Soft Alpaca, Hobbii

100% Alpaca

50 gr = 165 meter

STEKENVERHOUDING

30 steken x 30 naalden = 10 cm x 10 cm
in patroon

AFKORTINGEN

BK = basiskleur

C1 = contrast kleur 1

C2 = contrast kleur 2

ST = steekmarkeerder

MATEN

S/M (L/XL)

AFMETINGEN

Omtrek: 57 (62) cm

Lengte: 26.5 (32) cm

PATROONINFORMATIE

Deze eigentijdse col wordt rondgebreid van onder naar boven, beginnend met een contrasterende kleur opzet gevolgd door enkele boordsteek gebreid in de hoofdkleur. Het driekleurige geometrische patroon is volledig gebreid in tricotsteek en heeft afwisselende rechthoekige blokken van kleur met de punt van de rechterbovenhoek van elk blok gebreid in een donkerdere kleur. De boven- en onderkant van de col worden op dezelfde manier gebreid.

Op de foto zie je maat S/M.

Voor de Tipsy Col is er een matchende Tipsy Beanie.

HASHTAGS VOOR SOCIALE MEDIA

#hobbiidesign #hobbiigraphical

#hobbiitipsy

KOOP HIER HET GAREN

<https://shop.hobbii.nl/tipsy-col>

VRAGEN

Mocht je vragen hebben over dit patroon, schrijf gerust een mailtje naar klantenservice@hobbii.nl

Geef dan de naam en het nummer van het patroon door.

Veel plezier!



Patroon



INFO & TIPS

Boordsteek 1x1

Alle naalden: 1 recht, 1 averecht.

Tricotsteek

Alle naalden recht.

COL

Boord

Zet met C2: 168 (184) steken op op rondbreinaald 3,25 mm met de lange draad opzet of de gewenste opzetmethode.

Knip C2 af, hecht BK aan.

Brei 1 naald 1x1 boordsteek.

Plaats ST, sluit het werk in het rond.

Brei 2.5 cm boordsteek 1x1.

Col

Wissel naar rondbreinaald 3,5 mm.

Brei 1 naald in BK.

Brei naald 1-16 van het kleurdiagram in tricotsteek, herhaal het 8-steken patroon 21 (23)x in het rond.

Herhaal naald 1-16 nog drie (vier)x.

Brei 1 naald in BK.

Boord

Wissel naar rondbreinaald 3,25 mm.

Brei met BK 2.5 cm boordsteek 1x1.

Knip het BK garen af, hecht C2 aan.

Kant de steken af met C2 in patroon.

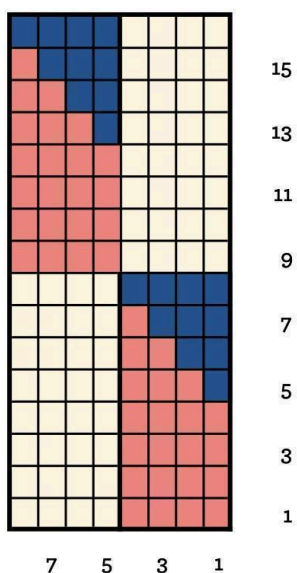
AFWERKING

Hecht alle draden af.

Block het werk nat in de aangegeven afmetingen.

Kleurwerk diagram

- BK
- C1
- C2



Heel veel breiplezier!

Meg Roke