



BREI PATROON

# Hiedra Shawl

Omslagdoek met Blad Motief

**Design: Esti Juango** | Garland, Herfst 2024

## MATERIAAL

**Hobbii x Pom Pom** Garland

**Kleur:** Caterpillar; 7 bollen

4 mm breinaalden

4 mm rondbreinaalden, 60 cm lengte

Gebruik altijd een maat naalden die resulteert in de juiste stekenverhouding na opspannen.

Steekmarkeerdere (6), kabelnaald (optioneel), stopnaald

## GARENKWALITEIT

 **Garland**, Hobbii x Pom Pom

70% Katoen, 30% Alpaca

105 m per 50 g

## STEKENVERHOUDING

21 st & 24 rijen = 10 cm in Kant patroon met 4 mm naalden na opspannen.

## MAAT

Eén maat

## AFMETINGEN

195 cm lang x 60 cm breed

## INFORMATIE OVER HET PATROON

Hedera wordt plat gebreid, je begint bij één punt met meerderingen in elke rij aan de goede kant tot het midden, terwijl je een mooi blad en kabelpatroon maakt. Dan worden er minderingen gebreid in elke rij aan de goede kant tot aan de andere punt.

## HASHTAGS VOOR SOCIALE MEDIA

#HiedraShawl #PomPomxHobbiiGarland  
#PomPomXHobbii

## KOOP HET GAREN HIER

<https://shop.hobbii.nl/hiedra-shawl-omslagdoek-met-blad-motief>

## VRAGEN

Mocht je vragen hebben over dit patroon, schrijf gerust een mailtje naar [klantenservice@hobbii.nl](mailto:klantenservice@hobbii.nl). Geef dan de naam en het nummer van het patroon door.

Veel plezier!

## Patroon



### AFKORTINGEN

**Mind:** minderen / mindering / geminderd

**Meerd:** meerderen / meerdering / gemeerderd

**R:** recht

**2r-samen:** brei twee steken recht samen

**3r-samen:** brei drie steken recht samen

**3r-samenal:** brei drie steken recht samen door de achterste lussen

**M1L:** meerder 1 Links; neem met de punt van de linkernaald de draad tussen de twee naalden op, van voor naar achter, brei in de achterste lus van deze steek

**M1R:** meerder 1 Rechts; neem met de punt van de linkernaald de draad tussen de twee naalden op, van achter naar voren, brei in de voorste lus van deze steek

**M1Lav:** Meerder 1 Links op averechte wijze; neem met de punt van de linkernaald de draad tussen de 2 naalden op, van voor naar achter, brei averecht in de achterste lus van deze steek

**Av:** averecht

**Hh:** herhaal

**GK:** goede kant van het werk

**Afh:** afhalen

**Aab:** haal 2 steken recht af, één per keer, brei ze dan recht samen door de achterste lus

**Aabav:** haal 2 steken recht af, één per keer, plaats deze terug op de linkernaald, brei averecht samen door de achterste lussen

**st:** steek / steken

**mga:** met het garen achter het werk

**mgv:** met het garen voor het werk

**VK:** verkeerde kant van het werk

**Omsl:** omslaan

## WOORDENLIJST VAN DE STEKEN

**2/2 LK** Afh 2 naar de kabelnaald, houd deze voor het werk, R2, R2 vanaf de kabelnaald.

**2/1 LK** Afh 2 naar de kabelnaald, houd deze voor het werk, R1, R2 vanaf de kabelnaald.

## HIER BEGINT HET PATROON

### I-Cord tab opzet:

Zet op 3 st.

**Rij 1 (GK):** R3.

**Rij 2 (VK):** Afh3 mgv.

Hh rijen 1-2 nog 3 keer.

**Rij 3 (GK):** R3, neem op en brei recht 3 st vanaf de opzet rij. 6 st

**Rij 4 (VK):** Afh3 mgv, MILAv, afh3 mgv. 7 st

### Deel met Meerderingen

Brei Rijen 1-40 van Diagram A één keer. 26 st

Brei Rijen 1-40 van Diagram B in totaal 5 keer, brei omlijnende 20-st patroon hh elke keer nog één keer, voor in totaal 5 patroon herhalingen. 20 st meerd per hh; 126 st

### Deel met Minderingen

Brei Rijen 1-40 van Diagram C in totaal 5 keer, brei omlijnende 20-st patroon hh elke keer eentje minder. 20 st mind per hh; 26 st

Brei Rijen 1-40 van Diagram D. 6 st

Knip het garen af en laat er een lange draad aan. Haal 3 st af naar een andere naald en maas samen met de overgebleven 3 st.

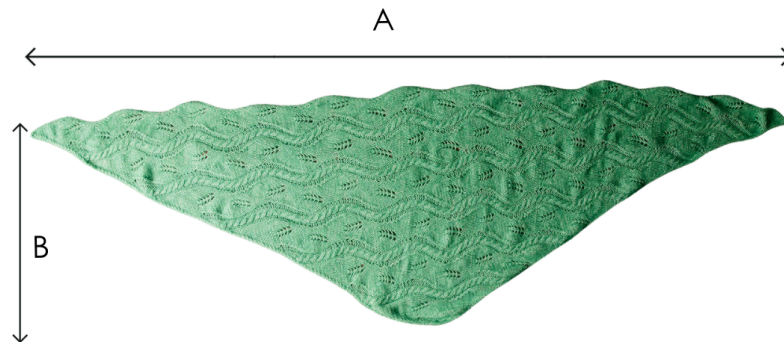
## AFWERKING

Werk alle losse uiteinden weg en span het werk op tot de aangegeven afmetingen.

**Veel plezier!**



## SCHEMATISCH

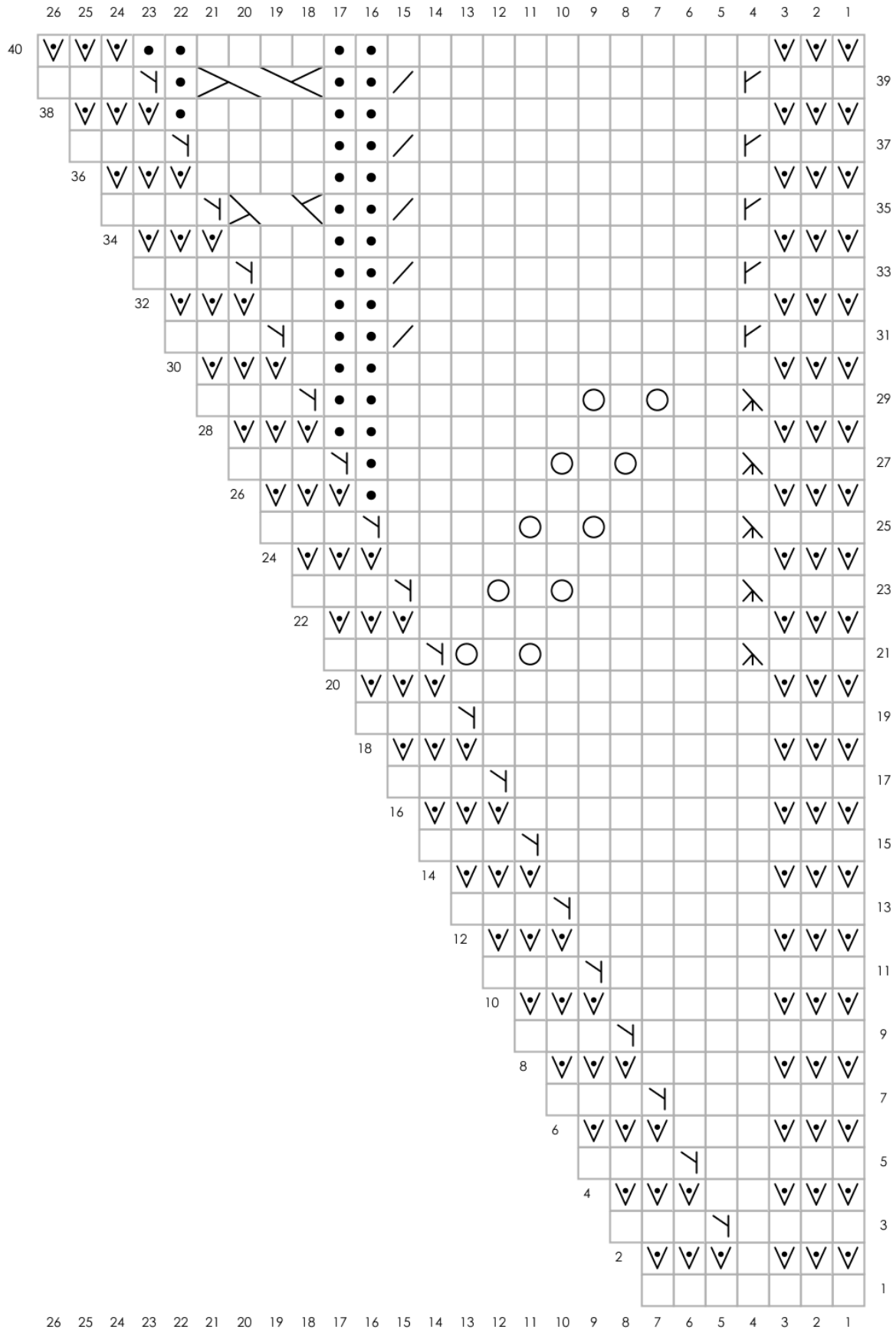


**A.** 195 cm

**B.** 60 cm

**Esti Juango** (zij/haar) is een ontwerper van gebreide kledingstukken, woonachtig in Pamplona in het noorden van Spanje. Ze vindt het leuk om kanten patronen te ontwerpen die je tijdens het breien naar het nu brengen. [www.ileradebu.com](http://www.ileradebu.com) / [@ileradebu](https://www.instagram.com/ileradebu)

## Diagram A



## Legenda



GK: recht  
VK: averecht



GK: averecht  
VK: recht



omsl



GK: 2r-samen  
VK: 2av-samen



GK: averecht afhaken met garen aan voorkant  
VK: afhaken



GK: m1 naar rechts leunend  
VK: m1 averecht naar rechts leunend



GK: m1 naar links leunend  
VK: m1 averecht naar links leunend



GK: 3r-samen al

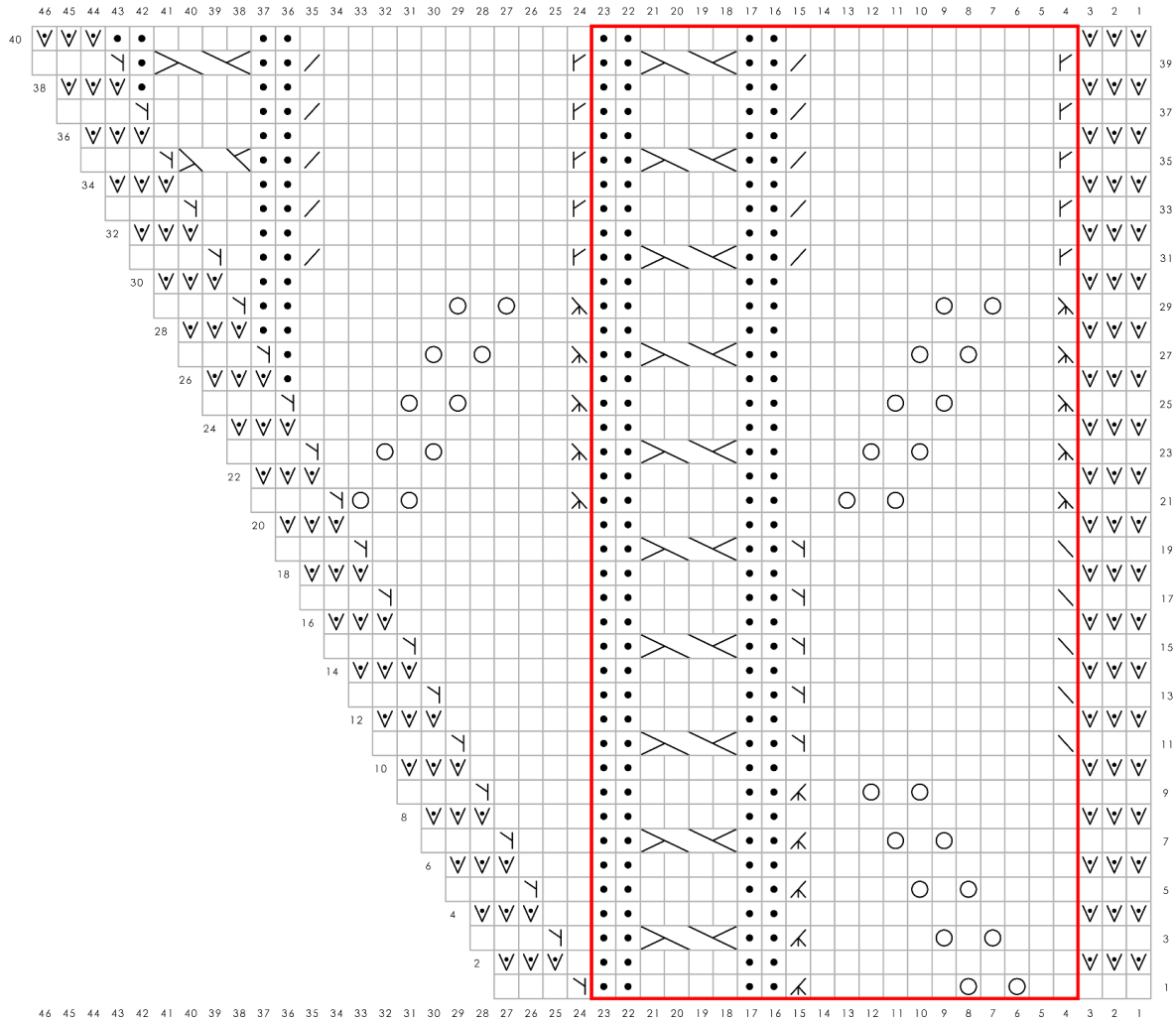


2/1 LK



2/2 LK

## Diagram B

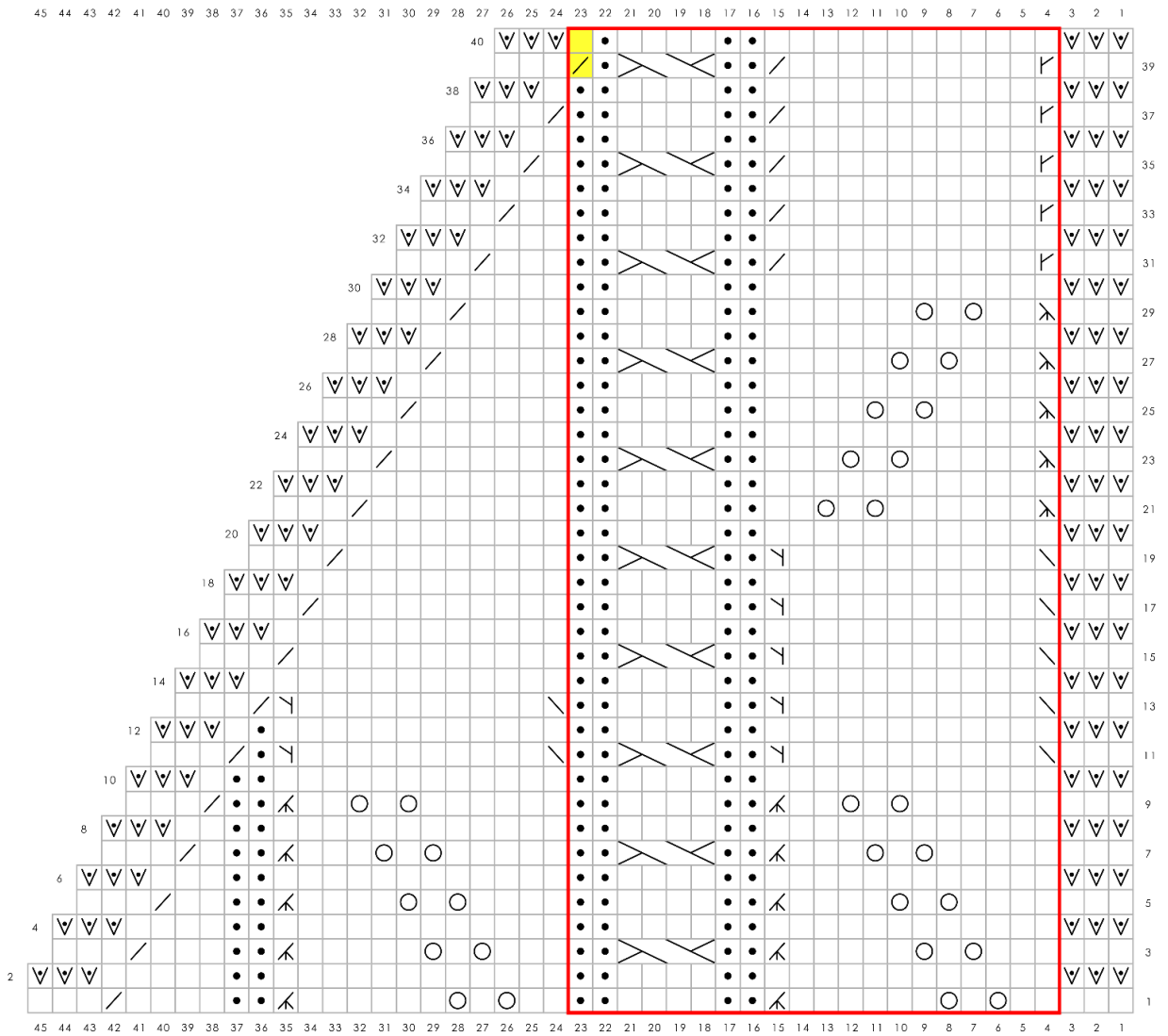




## Legenda

-  GK: recht  
VK: averecht
-  GK: averecht  
VK: recht
-  omsl
-  GK: 2r-samen  
VK: 2av-samen
-  GK: aab  
VK: aabav
-  GK: averecht afhalen met garen aan voorkant  
VK: afhalen
-  GK: m1 naar links leunend  
VK: m1 averecht naar links leunend
-  GK: m1 naar rechts leunend  
VK: m1 averecht naar rechts leunend
-  GK: 3r-samen  
VK: 3av-samen
-  GK: 3r-samen al
-  2/1 LK
-  2/2 LK
-  Patroon herhaling

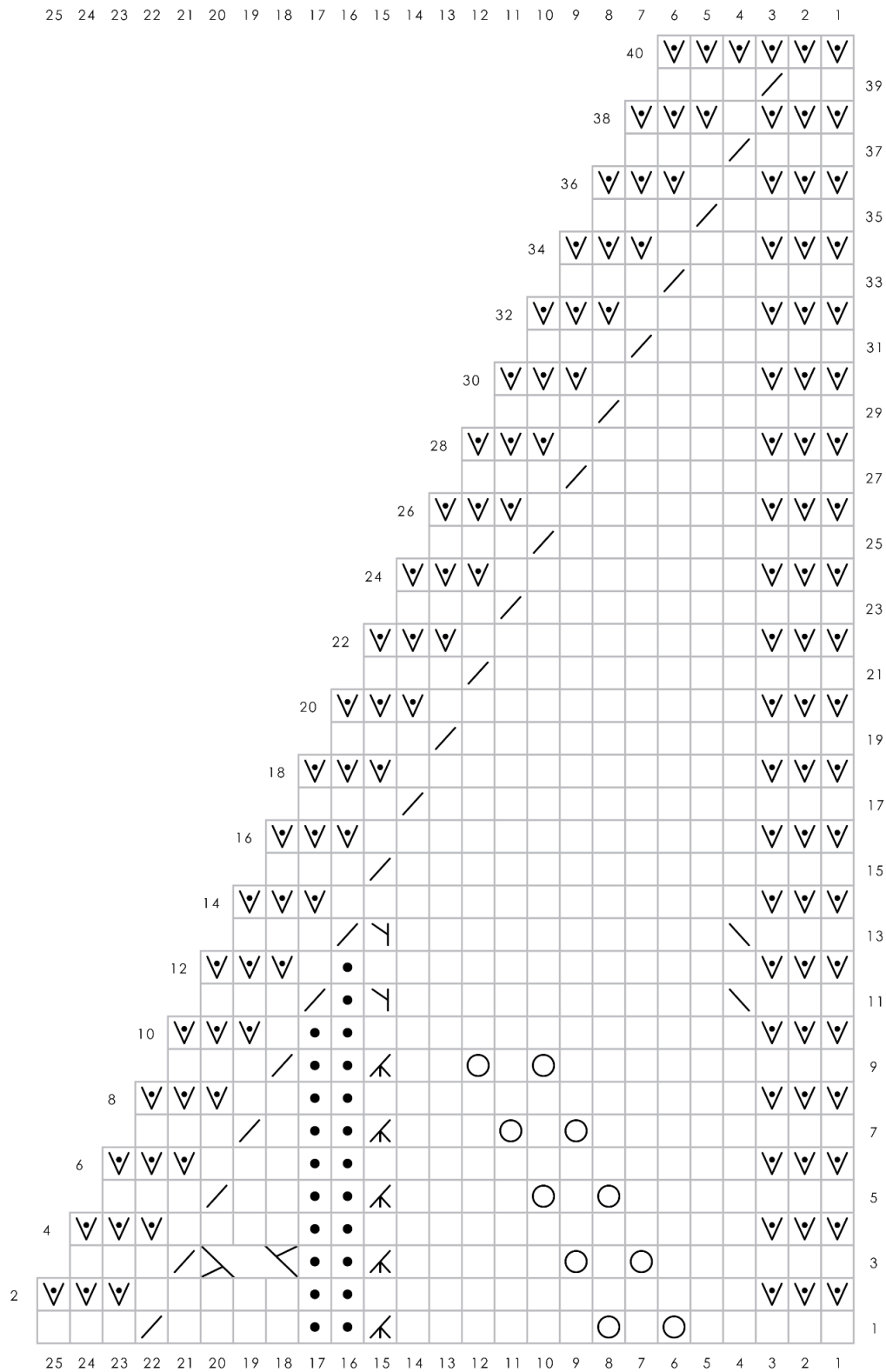
## Diagram C



## Legenda

-  GK: recht  
VK: averecht
-  GK: averecht  
VK: recht
-  omsl
-  GK: 2r-samen  
VK: 2av-samen
-  GK: aab  
VK: aabav
-  GK: averecht afhalen met garen aan voorkant  
VK: afhalen
-  GK: m1 naar links leunend  
VK: m1 averecht naar links leunend
-  GK: m1 naar rechts leunend  
VK: m1 averecht naar rechts leunend
-  GK: 3r-samen  
VK: 3av-samen
-  GK: 3r-samen al
-  2/2 LK
-  Patroon herhaling
-  Brei deze 2 st in patr tot de laatste herhaling

## Diagram D



## GESCHREVEN INSTRUCTIES VOOR DE DIAGRAMMEN

### DIAGRAM A

**Rij 1 (GK):** R7.

**Rij 2 (VK):** Afh3 mgv, Av1, afh3 mgv.

**Rij 3 (GK):** R4, M1L, R3. 8 st

**Rijen 4, 6, 8, 10, 12, 14, 16, 18, 20, 22, 24 (VK):** Afh3 mgv, Av tot de laatste 3 st, afh3 mgv.

**Rijen 5, 7, 9, 11, 13, 15, 17, 19:** R tot de laatste 3 st, M1L, R3. 1 st meer

**Rij 21:** R3, 3r-samenal, R6, omsl, R1, omsl, M1L, R3. 17 st

**Rij 23:** R3, 3r-samenal, R5, omsl, R1, omsl, R2, M1L, R3. 18 st

**Rij 25:** R3, 3r-samenal, R4, omsl, R1, omsl, R4, M1L, R3. 19 st

**Rij 26 (VK):** Afh3 mgv, R1, Av12, afh3 mgv.

**Rij 27:** R3, 3r-samenal, R3, omsl, R1, omsl, R5, Av1, M1L, R3. 20 st

**Rijen 28, 30, 32, 34, 36, 38 (VK):** Afh3 mgv, brei st zoals ze zich voordoen tot de laatste 3 st, afh3 mgv.

**Rij 29:** R3, 3r-samenal, R2, omsl, R1, omsl, R6, Av2, M1L, R3. 21 st

**Rij 31:** R3, M1R, R10, 2r-samen, Av2, R1, M1L, R3. 22 st

**Rij 33:** R3, M1R, R10, 2r-samen, Av2, R2, M1L, R3. 23 st

**Rij 35:** R3, M1R, R10, 2r-samen, Av2, 2/1 LK, M1L, R3. 24 st

**Rij 37:** R3, M1R, R10, 2r-samen, Av2, R4, M1L, R3. 25 st

**Rij 39:** R3, M1R, R10, 2r-samen, Av2, 2/2 LK, Av1, M1L, R3. 26 st

**Rij 40 (VK):** Afh3 mgv, R2, Av4, R2, Av12, afh3 mgv.

### DIAGRAM B

**Rij 1 (GK):** R3, [R2, omsl, R1, omsl, R6, 3r-samen, Av2, R4, Av2] tot de laatste 3 st, M1L, R3. 1 st meer

**Rijen 2, 4, 6, 8, 10, 12, 14, 16, 18, 20, 22, 24 (VK):** Afh3 mgv, brei st zoals ze zich voordoen tot de laatste 3 st, afh3 mgv.

**Rij 3:** R3, [R3, omsl, R1, omsl, R5, 3r-samen, Av2, 2/2 LK, Av2] tot de laatste 4 st, R1, M1L, R3. 1 st meer

**Rij 5:** R3, [R4, omsl, R1, omsl, R4, 3r-samen, Av2, R4, Av2] tot de laatste 5 st, R2, M1L, R3. 1 st meer

**Rij 7:** R3, [R5, omsl, R1, omsl, R3, 3r-samen, Av2, 2/2 LK, Av2] tot de laatste 6 st, R3, M1L, R3. 1 st meer

**Rij 9:** R3, [R6, omsl, R1, omsl, R2, 3r-samen, Av2, R4, Av2] tot de laatste 7 st, R4, M1L, R3. 1 st meer

**Rij 11:** R3, [aab, R10, M1L, Av2, 2/2 LK, Av2] tot de laatste 8 st, R5, M1L, R3. 1 st meer

**Rij 13:** R3, [aab, R10, M1L, Av2, R4, Av2] tot de laatste 9 st, R6, M1L, R3. 1 st meer

**Rij 15:** R3, [aab, R10, M1L, Av2, 2/2 LK, Av2] tot de laatste 10 st, R7, M1L, R3. 1 st meer

**Rij 17:** R3, [aab, R10, M1L, Av2, R4, Av2] tot de laatste 11 st, R8, M1L, R3. 1 st meer

**Rij 19:** R3, [aab, R10, M1L, Av2, 2/2 LK, Av2] tot de laatste 12 st, R9, M1L, R3. 1 st meer

**Rij 21:** R3, [3r-samenal, R6, omsl, R1, omsl, R2, Av2, R4, Av2] tot de laatste 13 st, 3r-samenal, R6, omsl, R1, omsl, M1L, R3. *1 st meer*

**Rij 23:** R3, [3r-samenal, R5, omsl, R1, omsl, R3, Av2, 2/2 LK, Av2] tot de laatste 14 st, 3r-samenal, R5, omsl, R1, omsl, R2, M1L, R3. *1 st meer*

**Rij 25:** R3, 3r-samenal, R4, omsl, R1, omsl, (R4, Av2) twee keer] tot de laatste 15 st, 3r-samenal, R4, omsl, R1, omsl, R4, M1L, R3. *1 st meer*

**Rij 26 (VK):** Afh3 mgv, R1, Av12, R2, Av4, R2, Av12, afh3 mgv

**Rij 27:** R3, [3r-samenal, R3, omsl, R1, omsl, R5, Av2, 2/2 LK, Av2] tot de laatste 16 st, 3r-samenal, R3, omsl, R1, omsl, R5, Av1, M1L, R3. *1 st meer*

**Rijen 28, 30, 32, 34, 36, 38 (VK):** Afh3 mgv, brei st zoals ze zich voordoen tot de laatste 3 st, afh3 mgv.

**Rij 29:** R3, [3r-samenal, R2, omsl, R1, omsl, R6, Av2, R4, Av2] tot de laatste 17 st, 3r-samenal, R2, omsl, R1, omsl, R6, Av2, M1L, R3. *1 st meer*

**Rij 31:** R3, [M1R, R10, 2r-samen, Av2, 2/2 LK, Av2] tot de laatste 18 st, M1R, R10, 2r-samen, Av2, R1, M1L, R3. *1 st meer*

**Rij 33:** R3, [M1R, R10, 2r-samen, Av2, R4, Av2] tot de laatste 19 st, M1R, R10, 2r-samen, Av2, R2, M1L, R3. *1 st meer*

**Rij 35:** R3, [M1R, R10, 2r-samen, Av2, 2/2 LK, Av2] tot de laatste 20 st, M1R, R10, 2r-samen, Av2, 2/1 LK, M1L, R3. *1 st meer*

**Rij 37:** R3, [M1R, R10, 2r-samen, Av2, R4, Av2] tot de laatste 21 st, M1R, R10, 2r-samen, Av2, R4, M1L, R3. *1 st meer*

**Rij 39:** R3, [M1R, R10, 2r-samen, Av2, 2/2 LK, Av2] tot de laatste 22 st, M1R, R10, 2r-samen, Av2, 2/2 LK, Av1, M1L, R3. *1 st meer*

**Rij 40 (VK):** Afh3 mgv, [R2, Av4, R2, Av12] tot de laatste 3 st, afh3 mgv.

## DIAGRAM C

**Rij 1 (GK):** R3, [R2, omsl, R1, omsl, R6, 3r-samen, Av2, R4, Av2] tot de laatste 23 st, R2, omsl, R1, omsl, R6, 3r-samen, Av2, R4, 2r-samen, R3. *1 st mind*

**Rij 2 en alle volgende rijen aan de VK (VK):** Afh3 mgv, brei st zoals ze zich voordoen tot de laatste 3 st, afh3 mgv.

**Rij 3:** R3, [R3, omsl, R1, omsl, R5, 3r-samen, Av2, 2/2 LK, Av2] tot de laatste 22 st, R3, omsl, R1, omsl, R5, 3r-samen, Av2, 2/1 LK, 2r-samen, R3. *1 st mind*

**Rij 5:** R3, [R4, omsl, R1, omsl, R4, 3r-samen, Av2, R4, Av2] tot de laatste 21 st, R4, omsl, R1, omsl, R4, 3r-samen, Av2, R2, 2r-samen, R3. *1 st mind*

**Rij 7:** R3, [R5, omsl, R1, omsl, R3, 3r-samen, Av2, 2/2 LK, Av2] tot de laatste 20 st, R5, omsl, R1, omsl, R3, 3r-samen, Av2, R1, 2r-samen, R3. *1 st mind*

**Rij 9:** R3, [R6, omsl, R1, omsl, R2, 3r-samen, Av2, R4, Av2] tot de laatste 19 st, R6, omsl, R1, omsl, R2, 3r-samen, Av2, 2r-samen, R3. *1 st mind*

**Rij 11:** R3, [aab, R10, M1L, Av2, 2/2 LK, Av2] tot de laatste 18 st, aab, R10, M1L, Av1, 2r-samen, R3. *1 st mind*



**Rij 13:** R3, [aab, R10, M1L, Av2, R4, Av2] tot de laatste 17 st, aab, R10, M1L, 2r-samen, R3. *1 st mind*

**Rij 15:** R3, [aab, R10, M1L, Av2, 2/2 LK, Av2] tot de laatste 16 st, R11, 2r-samen, R3. *1 st mind*

**Rij 17:** R3, [aab, R10, M1L, Av2, R4, Av2] tot de laatste 15 st, R10, 2r-samen, R3. *1 st mind*

**Rij 19:** R3, [aab, R10, M1L, Av2, 2/2 LK, Av2] tot de laatste 14 st, R9, 2r-samen, R3. *1 st mind*

**Rij 21:** R3, [3r-samenal, R6, omsl, R1, omsl, R2, Av2, R4, Av2] tot de laatste 13 st, R8, 2r-samen, R3. *1 st mind*

**Rij 23:** R3, [3r-samenal, R5, omsl, R1, omsl, R3, Av2, 2/2 LK, Av2] tot de laatste 12 st, R7, 2r-samen, R3. *1 st mind*

**Rij 25:** R3, [3r-samenal, R4, omsl, R1, omsl, [R4, Av2] x 2] tot de laatste 11 st, R6, 2r-samen, R3. *1 st mind*

**Rij 27:** R3, [3r-samenal, R3, omsl, R1, omsl, R5, Av2, 2/2 LK, Av2] tot de laatste 10 st, R5, 2r-samen, R3. *1 st mind*

**Rij 29:** R3, [3r-samenal, R2, omsl, R1, omsl, R6, Av2, R4, Av2] tot de laatste 9 st, R4, 2r-samen, R3. *1 st mind*

**Rij 31:** R3, [M1R, R10, 2r-samen, Av2, 2/2 LK, Av2] tot de laatste 8 st, R3, 2r-samen, R3. *1 st mind*

**Rij 33:** R3, [M1R, R10, 2r-samen, Av2, R4, Av2] tot de laatste 7 st, R2, 2r-samen, R3. *1 st mind*

**Rij 35:** R3, [M1R, R10, 2r-samen, Av2, 2/2 LK, Av2] tot de laatste 6 st, R1, 2r-samen, R3. *1 st mind*

**Rij 37:** R3, [M1R, R10, 2r-samen, Av2, R4, Av2] tot de laatste 5 st, 2r-samen, R3. *1 st mind*

**Rij 39 (GK):** R3, [M1R, R10, 2r-samen, Av2, 2/2 LK, Av2] tot de laatste 3 st, R3. *1 st mind*

**Rij 40 (VK):** Afh3 mgv, [Av1, R1, Av4, R2, Av12] tot de laatste 3 st, afh3 mgv.

In de laatste hh van Diagram C, werk je Rijen 39-40 als volgt:

**Rij 39 (GK):** R3, M1R, R10, 2r-samen, Av2, 2/2 LK, Av1, 2r-samen, R3. *1 st mind*

**Rij 40 (VK):** Afh3 mgv, Av1, R1, Av4, R2, Av12, afh3 mgv.

## DIAGRAM D

**Rij 1 (GK):** R5, omsl, R1, omsl, R6, 3r-samen, Av2, R4, 2r-samen, R3. *25 st*

**Rij 2 en alle volgende rijen aan de VK (VK):** Afh3 mgv, brei st zoals ze zich voordoen tot de laatste 3 st, afh3 mgv.

**Rij 3:** R6, omsl, R1, omsl, R5, 3r-samen, Av2, 2/1 LK, 2r-samen, R3. *24 st*

**Rij 5:** R7, omsl, R1, omsl, R4, 3r-samen, Av2, R2, 2r-samen, R3. *23 st*

**Rij 7:** R8, omsl, R1, omsl, R3, 3r-samen, Av2, R1, 2r-samen, R3. *22 st*

**Rij 9:** R9, omsl, R1, omsl, R2, 3r-samen, Av2, 2r-samen, R3. *21 st*

**Rij 11:** R3, aab, R10, M1L, Av1, 2r-samen, R3. *20 st*

**Rij 13:** R3, aab, R10, M1L, 2r-samen, R3. *19 st*

**Rijen 15, 17, 19, 21, 23, 25, 27, 29, 31, 33, 35, 37, 39:** R tot de laatste 5 st, 2r-samen, R3. *1 st mind*

**Rij 40 (VK):** Afh6 mgv. *6 st*