



BREI PATROON

Muse Shawl

Driehoekige Omslagdoek met Textuur

Design: Agata Mackiewicz | Garland, Herfst 2024

pompom x hobbi

MATERIAAL

Hobbii x Pom Pom Garland

Kleur: Muse, 7 bollen

4 mm rondbreinaalden, 100 cm lengte
Gebruik altijd een maat naalden die resulteert in de juiste stekenverhouding na opspannen.

4 steekmarkeerders, kabelnaald, stopnaald

GARENKWALITEIT

 **Garland**, Hobbii x Pom Pom

70% Katoen, 30% Alpaca

105 m per 50 g

STEKENVERHOUDING

22 st & 36 rijen = 10 cm in patroon (rode vierkant in Diagram C), na opspannen

MAAT

Eén maat

AFMETINGEN

68 cm hoog x 150 cm breed aan de bovenrand

INFORMATIE OVER HET PATROON

Muse is een driehoekige sjaal, die van boven naar beneden wordt gebreid, er wordt in iedere rij aan de goede kant gemeerderd. De sjaal begint met een ribbelsteek en heeft kolommen met wishbone-kabels en noppen met ribbelsteek langs de bovenranden. De onderrand is gebreid in gedraaide rib.

HASHTAGS VOOR SOCIALE MEDIA

#MuseShawl #PomPomxHobbiiGarland
#PomPomXHobbii

KOOP HET GAREN HIER

<https://shop.hobbii.nl/muse-shawl-driehoekige-omslagdoek-met-textuur>

VRAGEN

Mocht je vragen hebben over dit patroon, schrijf gerust een mailtje naar klantenservice@hobbii.nl. Geef dan de naam en het nummer van het patroon door.

Veel plezier!

Patroon



AFKORTINGEN

Meerd: meerderen / meerdering / gemeerd

R: recht

M1L: meerder 1 Links recht

M1LAv: meerder 1 Links op averechte wijze

M1R: meerder 1 Rechts recht

M1RAv: meerder 1 Rechts op averechte wijze

Av: averecht

Patr: patroon

PSM: Plaats steekmarkeerder

Hh: herhaal

GK: goede kant van het werk

ASM: afhalen steekmarkeerder

al: brei alleen door de achterste lus

VK: verkeerde kant van het werk

Omsl: omslaan

Mgv: met het garen voor het werk

WOORDENLIJST VAN DE STEKEN

1/3 LK: Afh1 naar kabelnaald, houd deze aan de voorkant, R3, R1 vanaf kabelnaald.

1/3 RK: Afh3 naar kabelnaald, houd deze aan de achterkant, R1, R3 vanaf kabelnaald.

5-st nop: [(R1, omsl) twee keer, R1] in de volgende st, steek de rechternaald in de achterste lus van deze 5 st en 5r-samen al.

7-st nop: [(R1, omsl) 3 keer, R1] in de volgende st, steek de rechternaald in de achterste lus van deze 7 st en 7r-samen al.

HIER BEGINT HET PATROON

Ribbelrand

Opzetten 3 st. Brei 6 rijen recht.

Rij 1 (GK)(meerd): R3, draai het werk naar rechts, [PSM, neem op en brei recht 1 st van de ribbelrand] 3 keer, PSM, draai het werk, neem op en brei recht 3 st van het opzetten. 9 st

Rij 2 (VK): R3, [ASM, Av1] 3 keer, ASM, R3.

Deel A

Rij 1 (GK)(meerd): R3, ASM, brei Diagram A tot steekmarkeerder, ASM, R1, ASM, brei Diagram A tot steekmarkeerder, ASM, R3. 4 st meerd

Rij 2 (VK): R3, ASM, brei volgende rij van Diagram A tot steekmarkeerder, ASM, R1, ASM, brei volgende rij van Diagram A tot steekmarkeerder, ASM, R3.

Brei elke keer de volgende rij van het Diagram, ga verder tot rij 36 van Diagram A. 81 st

Deel B

Rij 1 (GK)(meerd): R3, ASM, brei Diagram B tot steekmarkeerder, ASM, R1, ASM, brei Diagram B tot steekmarkeerder, ASM, R3. 4 st meerd

Rij 2 (VK): R3, ASM, brei volgende rij van Diagram B, ASM, R1, ASM, brei volgende rij van Diagram B, ASM, R3.

Brei elke keer de volgende rij van het Diagram, ga verder tot rij 28 van Diagram B. 137 st

Deel C

Rij 1 (GK)(meerd): R3, ASM, brei Diagram C tot steekmarkeerder brei patr hh 5 keer, ASM, R1, ASM, brei Diagram C tot steekmarkeerder brei patr hh 5 keer, ASM, R3. 4 st meerd

Rij 2 (VK): R3, ASM, brei volgende rij van Diagram C tot steekmarkeerder, ASM, R1, ASM, brei volgende rij van Diagram C tot steekmarkeerder, ASM, R3.

Brei elke keer de volgende rij van het Diagram, ga verder tot rij 24 van Diagram C. 185 st

Hh rijen 1-24 van Diagram C, brei patr hh 7 keer op elke helft van de sjaal. 233 st

Hh rijen 1-24 van Diagram C, brei patr hh 9 keer op elke helft van de sjaal. 281 st

Hh rijen 1-24 van Diagram C, brei patr hh 11 keer op elke helft van de sjaal. 329 st

Deel D

Rij 1 (GK)(meerd): R3, ASM, brei Diagram D tot steekmarkeerder brei patr hh 6 keer, ASM, R1, ASM, brei Diagram D tot steekmarkeerder brei patr hh 6 keer, ASM, R3. 4 st meerd

Rij 2 (VK): R3, ASM, brei Diagram D tot steekmarkeerder, ASM, R1, ASM, brei Diagram D tot steekmarkeerder, ASM, R3.

Brei elke keer de volgende rij van het Diagram, ga verder tot rij 24 van Diagram D. 377 st

pompom x hobbii

Deel E

Rij 1 (GK)(meerd): R3, ASM, brei Diagram E tot steekmarkeerder brei patr hh 15 keer, ASM, R1, ASM, brei Diagram E tot steekmarkeerder brei patr hh 15 keer, ASM, R3. *4 st meerd*

Rij 2 (VK): R3, ASM, brei Diagram E tot steekmarkeerder, ASM, R1, ASM, brei Diagram E tot steekmarkeerder, ASM, R3.

Brei elke keer de volgende rij van het Diagram, ga verder tot rij 12 van Diagram E. *401 st*

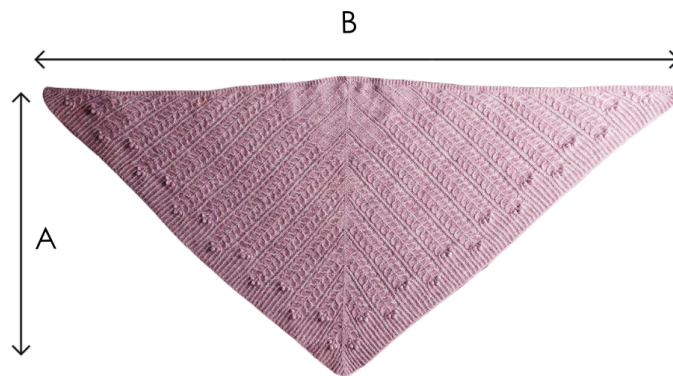
Kant alle steken af in patroon.

AFWERKING

Werk alle losse uiteinden weg en span het werk op tot de aangegeven afmetingen.

Veel plezier!

SCHEMATISCH



A: 68 cm

B: 150 cm

Agata Mackiewicz “Amanita” (zij/haar) is een ontwerper van gebreide kledingstukken uit Warschau, Polen. Ze is een liefhebber van natuur en vintage muziek. Ze houdt ervan om nieuwe technieken uit te proberen en probeert haar ontwerpen eenvoudig te maken, maar met opvallende elementen. Wol en mohair garens zijn haar favorieten om mee te werken, evenals alle herfst- en aardekleuren. @amanitaknits

Legenda



GK: recht
VK: averecht



GK: averecht
VK: recht



GK: averecht afhalen met garen aan de achterkant
VK: averecht afhalen met garen aan de voorkant



GK: R1al
VK: Av1al



GK: m1 naar links leunend
VK: m1 averecht naar links leunend



GK: m1 averecht naar links leunend
VK: m1 naar links leunend



GK: m1 naar rechts leunend
VK: m1 averecht naar rechts leunend



GK: m1 averecht naar rechts leunend
VK: m1 naar rechts leunend



5 st nop



7 st nop



1/3 RK



1/3 LK



Patroon herhaling

Diagram A

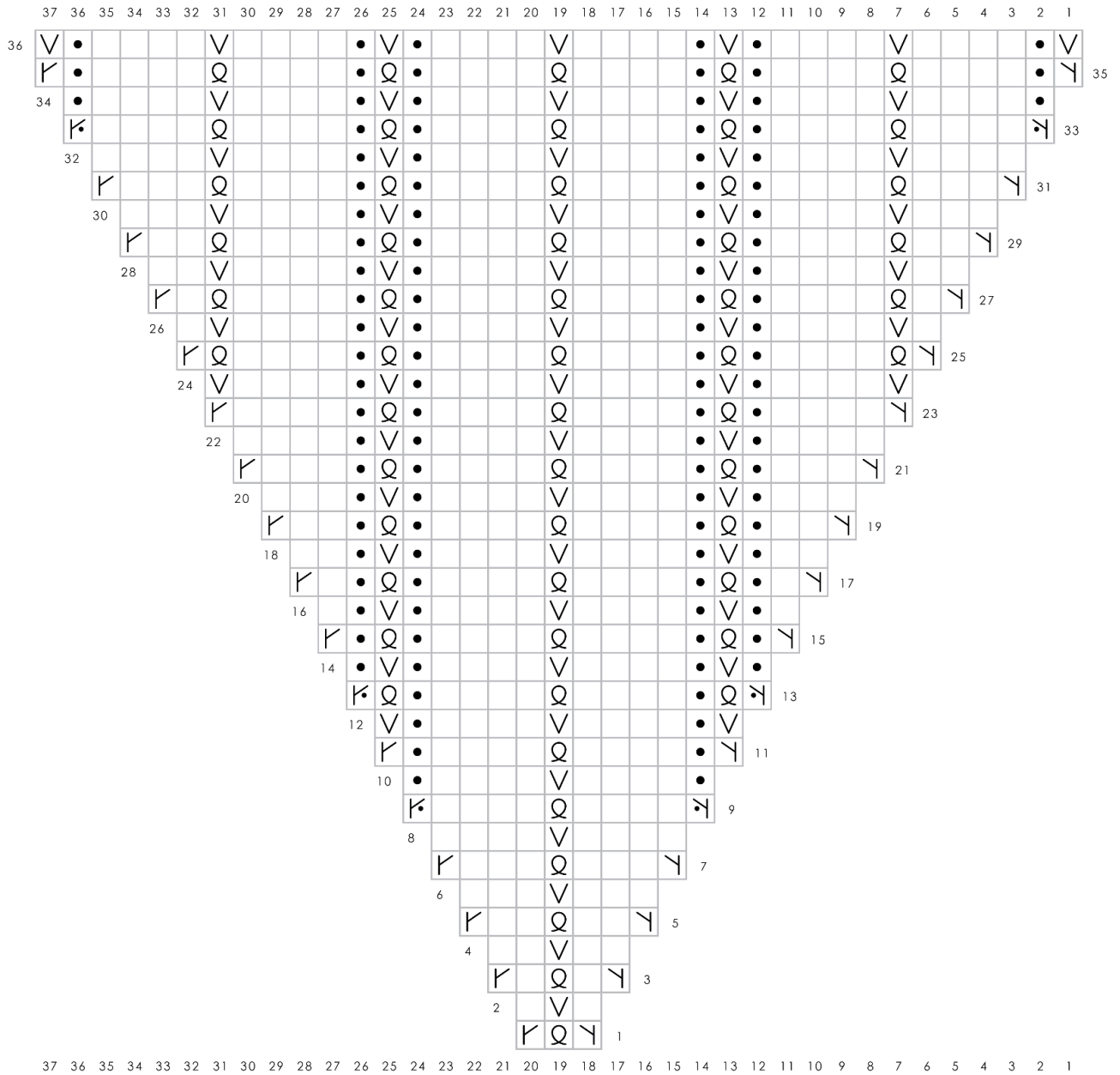


Diagram B

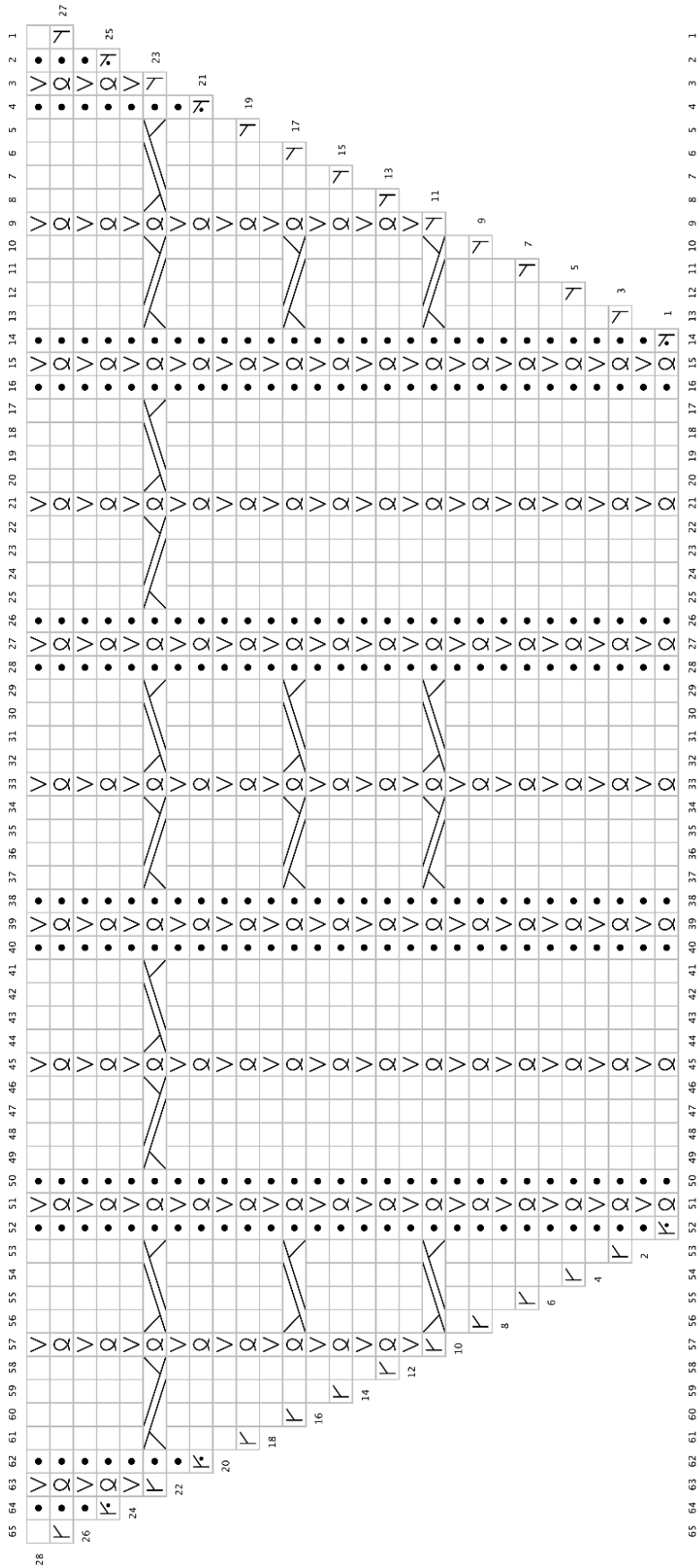


Diagram C

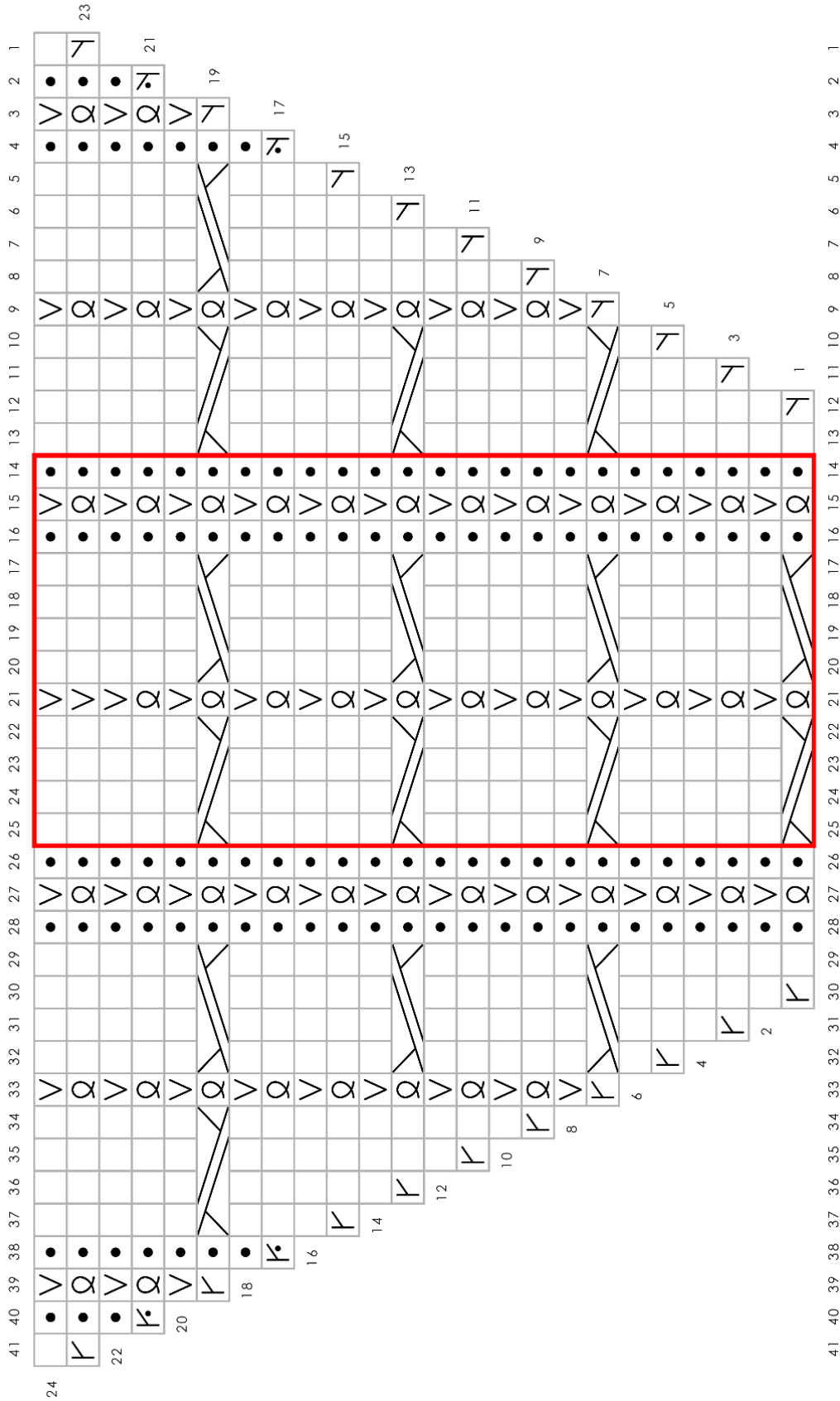
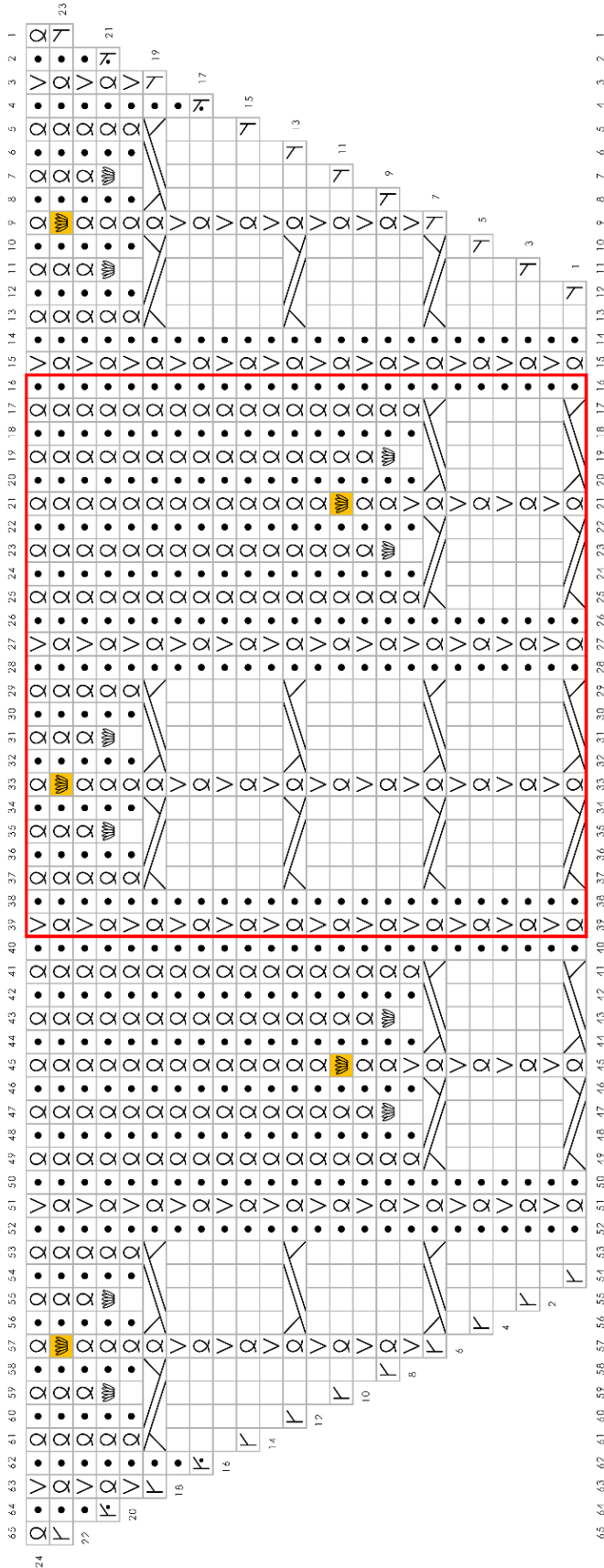


Diagram D



GESCHREVEN INSTRUCTIES VOOR DE DIAGRAMMEN

DIAGRAM A

Rij 1 (GK): M1L, R1al, M1R. 3 st

Rij 2 (VK): Av1, afh1 mgv, Av1.

Rij 3: M1L, R1, R1al, R1, M1R. 5 st

Rij 4: Av2, afh1 mgv, Av2.

Rij 5: M1L, R2, R1al, R2, M1R. 7 st

Rij 6: Av3, afh1 mgv, Av3.

Rij 7: M1L, R3, R1al, R3, M1R. 9 st

Rij 8: Av4, afh1 mgv, Av4.

Rij 9: M1LAv, R4, R1al, R4, M1RAv. 11 st

Rij 10: R1, Av4, afh1 mgv, Av4, R1.

Rij 11: M1L, Av1, R4, R1al, R4, Av1, M1R. 13 st

Rij 12: Afh1 mgv, R1, Av4, afh1 mgv, Av4, R1, afh1 mgv.

Rij 13: M1LAv, R1al, Av1, R4, R1al, R4, Av1, R1al, M1RAv. 15 st

Rij 14: R1, afh1 mgv, R1, Av4, afh1 mgv, Av4, R1, afh1 mgv, R1.

Rij 15: M1L, Av1, R1al, Av1, R4, R1al, R4, Av1, R1al, Av1, M1R. 17 st

Rij 16: Av1, R1, afh1 mgv, R1, Av4, afh1 mgv, Av4, R1, afh1 mgv, R1, Av1.

Rij 17: M1L, R1, Av1, R1al, Av1, R4, R1al, R4, Av1, R1al, Av1, R1, M1R. 19 st

Rij 18: Av2, R1, afh1 mgv, R1, Av4, afh1 mgv, Av4, R1, afh1 mgv, R1, Av2.

Rij 19: M1L, R2, Av1, R1al, Av1, R4, R1al, R4, Av1, R1al, Av1, R2, M1R. 21 st

Rij 20: Av3, R1, afh1 mgv, R1, Av4, afh1 mgv, Av4, R1, afh1 mgv, R1, Av3.

Rij 21: M1L, R3, Av1, R1al, Av1, R4, R1al, R4, Av1, R1al, Av1, R3, M1R. 23 st

Rij 22: Av4, R1, afh1 mgv, R1, Av4, afh1 mgv, Av4, R1, afh1 mgv, R1, Av4.

Rij 23: M1L, R4, Av1, R1al, Av1, R4, R1al, R4, Av1, R1al, Av1, R4, M1R. 25 st

Rij 24: [Afh1 mgv, Av4, R1, afh1 mgv, R1, Av4] twee keer, afh1 mgv.

Rij 25: M1L, [R1al, R4, Av1, R1al, Av1, R4] twee keer, R1al, M1R. 27 st

Rij 26: Av1, [afh1 mgv, Av4, R1, afh1 mgv, R1, Av4] twee keer, afh1 mgv, Av1.

Rij 27: M1L, R1, [R1al, R4, Av1, R1al, Av1, R4] twee keer, R1al, R1, M1R. 29 st

Rij 28: Av2, [afh1 mgv, Av4, R1, afh1 mgv, R1, Av4] twee keer, afh1 mgv, Av2.

Rij 29: M1L, R2, [R1al, R4, Av1, R1al, Av1, R4] twee keer, R1al, R2, M1R. 31 st

Rij 30: Av3, [afh1 mgv, Av4, R1, afh1 mgv, R1, Av4] twee keer, afh1 mgv, Av3.

Rij 31: M1L, R3, [R1al, R4, Av1, R1al, Av1, R4] twee keer, R1al, R3, M1R. 33 st

Rij 32: [Av4, afh1 mgv, Av4, R1, afh1 mgv, R1] twee keer, Av4, afh1 mgv, Av4.

Rij 33: M1LAv, [R4, R1al, R4, Av1, R1al, Av1] twee keer, R4, R1al, R4, M1RAv. 35 st

Rij 34: [R1, Av4, afh1 mgv, Av4, R1, afh1 mgv] twee keer, R1, Av4, afh1 mgv, Av4, R1.

Rij 35: M1L, [Av1, R4, R1al, R4, Av1, R1al] twee keer, Av1, R4, R1al, R4, Av1, M1R. 37 st

Rij 36: [Afh1 mgv, R1, Av4, afh1 mgv, Av4, R1] 3 keer, afh1 mgv.

DIAGRAM B

- Rij 1 (GK):** M1LAv, [R1al, Av1, R4, R1al, R4, Av1] 3 keer, R1al, M1RAv. 39 st
- Rij 2 (VK):** [R1, afh1 mgv, R1, Av4, afh1 mgv, Av4] 3 keer, R1, afh1 mgv, R1.
- Rij 3:** M1L, [Av1, R1al, Av1, R4, R1al, R4] 3 keer, Av1, R1al, Av1, M1R. 41 st
- Rij 4:** Av1, [R1, afh1 mgv, R1, Av4, afh1 mgv, Av4] 3 keer, R1, afh1 mgv, R1, Av1.
- Rij 5:** M1L, R1, [Av1, R1al, Av1, R4, R1al, R4] 3 keer, Av1, R1al, Av1, R1, M1R. 43 st
- Rij 6:** Av2, [R1, afh1 mgv, R1, Av4, afh1 mgv, Av4] 3 keer, R1, afh1 mgv, R1, Av2.
- Rij 7:** M1L, R2, [Av1, R1al, Av1, R4, R1al, R4] 3 keer, Av1, R1al, Av1, R2, M1R. 45 st
- Rij 8:** Av3, [R1, afh1 mgv, R1, Av4, afh1 mgv, Av4] 3 keer, R1, afh1 mgv, R1, Av3.
- Rij 9:** M1L, R3, [Av1, R1al, Av1, R4, R1al, R4] 3 keer, Av1, R1al, Av1, R3, M1R. 47 st
- Rij 10:** [Av4, R1, afh1 mgv, R1, Av4, afh1 mgv] 3 keer, Av4, R1, afh1 mgv, R1, Av4.
- Rij 11:** M1L, 1/3 LK, Av1, R1al, Av1, R4, R1al, R4, Av1, R1al, Av1, 1/3 RK, R1al, 1/3 LK, Av1, R1al, Av1, R4, R1al, R4, Av1, R1al, Av1, 1/3 RK, M1R. 49 st
- Rij 12:** [Afh1 mgv, Av4, R1, afh1 mgv, R1, Av4] 4 keer, afh1 mgv.
- Rij 13:** M1L, [R1al, R4, Av1, R1al, Av1, R4] 4 keer, R1al, M1R. 51 st
- Rij 14:** Av1, [afh1 mgv, Av4, R1, afh1 mgv, R1, Av4] 4 keer, afh1 mgv, Av1.
- Rij 15:** M1L, R1, [R1al, R4, Av1, R1al, Av1, R4] 4 keer, R1al, R1, M1R. 53 st
- Rij 16:** Av2, [afh1 mgv, Av4, R1, afh1 mgv, R1, Av4] 4 keer, afh1 mgv, Av2.
- Rij 17:** M1L, R2, [R1al, 1/3 LK, Av1, R1al, Av1, R4, R1al, R4, Av1, R1al, Av1, 1/3 RK] twee keer, R1al, R2, M1R. 55 st
- Rij 18:** Av3, [afh1 mgv, Av4, R1, afh1 mgv, R1, Av4] 4 keer, afh1 mgv, Av3.
- Rij 19:** M1L, R3, [R1al, R4, Av1, R1al, Av1, R4] 4 keer, R1al, R3, M1R. 57 st
- Rij 20:** [Av4, afh1 mgv, Av4, R1, afh1 mgv, R1] 4 keer, Av4, afh1 mgv, Av4.
- Rij 21:** M1LAv, [R4, R1al, R4, Av1, R1al, Av1] 4 keer, R4, R1al, R4, M1RAv. 59 st
- Rij 22:** [R1, Av4, afh1 mgv, Av4, R1, afh1 mgv] 4 keer, R1, Av4, afh1 mgv, Av4, R1.
- Rij 23:** M1L, [Av1, 1/3 RK, R1al, 1/3 LK, Av1, R1al] 4 keer, Av1, 1/3 RK, R1al, 1/3 LK, Av1, M1R. 61 st
- Rij 24:** [Afh1 mgv, R1, Av4, afh1 mgv, Av4, R1] 5 keer, afh1 mgv.
- Rij 25:** M1LAv, [R1al, Av1, R4, R1al, R4, Av1] 5 keer, R1al, M1RAv. 63 st
- Rij 26:** [R1, afh1 mgv, R1, Av4, afh1 mgv, Av4] 5 keer, R1, afh1 mgv, R1.
- Rij 27:** M1L, [Av1, R1al, Av1, R4, R1al, R4] 5 keer, Av1, R1al, Av1, M1R. 65 st
- Rij 28:** Av1, [R1, afh1 mgv, R1, Av4, afh1 mgv, Av4] 5 keer, R1, afh1 mgv, R1, Av1.

DIAGRAM C

- Rij 1 (GK):** M1L, R1, [Av1, R1al, Av1, 1/3 RK, R1al, 1/3 LK] tot de laatste 4 st, Av1, R1al, Av1, R1, M1R. 2 st *meerd*
- Rij 2 (VK):** Av2, R1, afh1 mgv, R1, [Av4, afh1 mgv, Av4, R1, afh1 mgv, R1] tot de laatste 2 st, Av2.
- Rij 3:** M1L, R2, [Av1, R1al, Av1, R4, R1al, R4] tot de laatste 5 st, Av1, R1al, Av1, R2, M1R. 2 st *meerd*
- Rij 4:** Av3, R1, afh1 mgv, R1, [Av4, afh1 mgv, Av4, R1, afh1 mgv, R1] tot de laatste 3 st, Av3.

Rij 5: M1L, R3, Av1, R1al, (Av1, R4, R1al, R4) tot de laatste 6 st, Av1, R1al, Av1, R3, M1R. 2 st *meer*d

Rij 6: Av4, R1, afh1 mgv, R1, [Av4, afh1 mgv, Av4, R1, afh1 mgv, R1] tot de laatste 4 st, Av4.

Rij 7: M1L, 1/3 LK, [Av1, R1al, Av1, 1/3 RK, R1al, 1/3 LK] tot de laatste 7 st, Av1, R1al, Av1, 1/3 RK, M1R. 2 st *meer*d

Rij 8: Afh1 mgv, Av4, R1, afh1 mgv, R1, [Av4, afh1 mgv, Av4, R1, afh1 mgv, Av1] tot de laatste 5 st, Av4, afh1 mgv.

Rij 9: M1L, R1al, R4, [Av1, R1al, Av1, R4, R1al, R4] tot de laatste 8 st, Av1, R1al, Av1, R4, R1al, M1R. 2 st *meer*d

Rij 10: Av1, afh1 mgv, Av4, R1, afh1 mgv, R1, [Av4, afh1 mgv, Av4, R1, afh1 mgv, Av1] tot de laatste 6 st, Av4, afh1 mgv, Av1.

Rij 11: M1L, R1, R1al, R4, [Av1, R1al, Av1, R4, R1al, R4] tot de laatste 9 st, Av1, R1al, Av1, R4, R1al, R1, M1R. 2 st *meer*d

Rij 12: Av2, afh1 mgv, Av4, R1, afh1 mgv, R1, [Av4, afh1 mgv, Av4, R1, afh1 mgv, Av1] tot de laatste 7 st, Av4, afh1 mgv, Av2.

Rij 13: M1L, R2, R1al, 1/3 LK, [Av1, R1al, Av1, 1/3 RK, R1al, 1/3 LK] tot de laatste 10 st, Av1, R1al, Av1, 1/3 RK, R1al, R2, M1R. 2 st *meer*d

Rij 14: Av3, afh1 mgv, Av4, R1, afh1 mgv, R1, [Av4, afh1 mgv, Av4, R1, afh1 mgv, Av1] tot de laatste 8 st, Av4, afh1 mgv, Av3.

Rij 15: M1L, R3, R1al, R4, [Av1, R1al, Av1, R4, R1al, R4] tot de laatste 11 st, Av1, R1al, Av1, R4, R1al, R3, M1R. 2 st *meer*d

Rij 16: [Av4, afh1 mgv, Av4, R1, afh1 mgv, R1] tot de laatste 9 st, Av4, afh1 mgv, Av4.

Rij 17: M1LAv, R4, R1al, R4, [Av1, R1al, Av1, R4, R1al, R4] tot het einde, M1RAv. 2 st *meer*d

Rij 18: R1, [Av4, afh1 mgv, Av4, R1, afh1 mgv, R1] tot de laatste 10 st, Av4, afh1 mgv, Av4, R1.

Rij 19: M1L, Av1, 1/3 RK, R1al, 1/3 LK, [Av1, R1al, Av1, 1/3 RK, R1al, 1/3 LK] tot de laatste st, Av1, M1R. 2 st *meer*d

Rij 20: Afh1 mgv, R1, [Av4, afh1 mgv, Av4, R1, afh1 mgv, R1] tot de laatste 11 st, Av4, afh1 mgv, Av4, R1, afh1 mgv.

Rij 21: M1LAv, R1al, Av1, R4, R1al, R4, [Av1, R1al, Av1, R4, R1al, R4] tot de laatste 2 st, Av1, R1al, M1RAv. 2 st *meer*d

Rij 22: R1, afh1 mgv, R1, [Av4, afh1 mgv, Av4, R1, afh1 mgv, R1] tot het einde.

Rij 23: M1L, [Av1, R1al, Av1, R4, R1al, R4] tot de laatste 3 st, Av1, R1al, Av1, M1R. 2 st *meer*d

Rij 24: Av1, R1, afh1 mgv, R1, [Av4, afh1 mgv, Av4, R1, afh1 mgv, R1] tot de laatste st, Av1.

DIAGRAM D

Rij 1 (GK): M1L, R1, Av1, R1al, [(Av1, 1/3 RK, R1al, 1/3 LK, Av1, R1al) x2] tot de laatste 14 st, Av1, 1/3 RK, R1al, 1/3 LK, Av1, R1al, Av1, R1, M1R. 2 st *meer*d

Rij 2 (VK): Av2, R1, afh1 mgv, R1, [Av4, afh1 mgv, Av4, R1, afh1 mgv, R1] tot de laatste 2 st, Av2.

Rij 3: M1L, R2, [Av1, R1al, Av1, R4, R1al, R4] tot de laatste 5 st, Av1, R1al, Av1, R2, M1R. 2 st *meer*d

Rij 4: Av3, R1, afh1 mgv, R1, [Av4, afh1 mgv, Av4, R1, afh1 mgv, R1] tot de laatste 3 st, Av3.

Rij 5: M1L, R3, [Av1, R1al, Av1, R4, R1al, R4] tot de laatste 6 st, Av1, R1al, Av1, R3, M1R. 2 st meer

Rij 6: Av4, R1, afh1 mgv, R1, [Av4, afh1 mgv, Av4, R1, afh1 mgv, R1] tot de laatste 4 st, Av4.

Rij 7: M1L, 1/3 LK, [Av1, R1al, Av1, 1/3 RK, R1al, 1/3 LK] tot de laatste 7 st, Av1, R1al, Av1, 1/3 RK, M1R. 2 st meer

Rij 8: Afh1 mgv, Av4, R1, afh1 mgv, R1, Av1al, R1, Av1, R1, afh1 mgv, R1, Av1, R1, Av1al, Av1, [afh1 mgv, R1, Av4, afh1 mgv, Av4, R1, afh1 mgv, R1, Av1al, R1, Av1, R1, afh1 mgv, R1, Av1, R1, Av1al, R1] tot de laatste 7 st, afh1 mgv, Av4, afh1 mgv.

Rij 9: M1L, R1al, R4, Av1, R1al, [Av1, R1al, Av1, 5-st nop, Av1, R1al, Av1, 5-st nop, (Av1, R1al) twee keer, Av1, R4, R1al, R4, Av1, R1al] tot de laatste 18 st, Av1, R1al, Av1, 5-st nop, Av1, R1al, Av1, 5-st nop, [Av1, R1al] twee keer, Av1, R4, R1al, M1R. 2 st meer

Rij 10: Av1, afh1 mgv, Av4, R1, afh1 mgv, [R1, Av1al] 5 keer, R1, [afh1 mgv, R1, Av4, afh1 mgv, Av4, R1, afh1 mgv, (R1, Av1al) 5 keer, R1] tot de laatste 8 st, afh1 mgv, R1, Av4, afh1 mgv, Av1.

Rij 11: M1L, R1, R1al, R4, Av1, R1al, [(Av1, R1al) twee keer, Av1, 7-st nop, (Av1, R1al) 3 keer, Av1, R4, R1al, R4, Av1, R1al] tot de laatste 19 st, [Av1, R1al] twee keer, Av1, 7-st nop, [Av1, R1al] 3 keer, Av1, R4, R1al, R1, M1R. 2 st meer

Rij 12: Av2, afh1 mgv, Av4, R1, afh1 mgv, [R1, Av1al] 5 keer, R1, [(afh1 mgv, R1, Av4, afh1 mgv, Av4, R1, afh1 mgv, (R1, Av1al) 5 keer, R1] tot de laatste 9 st, afh1 mgv, R1, Av4, afh1 mgv, Av2.

Rij 13: M1L, R2, R1al, 1/3 LK, Av1, R1al, [(Av1, R1al) 6 keer, Av1, 1/3 RK, R1al, 1/3 LK, Av1, R1al] tot de laatste 20 st, [Av1, R1al] 6 keer, Av1, 1/3 RK, R1al, R2, M1R. 2 st meer

Rij 14: Av3, afh1 mgv, Av4, R1, afh1 mgv, [R1, Av1al] 5 keer, R1, [(afh1 mgv, R1, Av4, afh1 mgv, Av4, R1, afh1 mgv, (R1, Av1al) 5 keer, R1] tot de laatste 10 st, afh1 mgv, R1, Av4, afh1 mgv, Av3.

Rij 15: M1L, R3, R1al, R4, Av1, R1al, [(Av1, R1al) 6 keer, Av1, R4, R1al, R4, Av1, R1al] tot de laatste 21 st, [Av1, R1al] 6 keer, Av1, R4, R1al, R3, M1R. 2 st meer

Rij 16: Av4, afh1 mgv, Av4, R1, afh1 mgv, [R1, Av1al] 5 keer, R1, [(afh1 mgv, R1, Av4, afh1 mgv, Av4, R1, afh1 mgv, (R1, Av1al) 5 keer, R1] tot de laatste 11 st, afh1 mgv, R1, Av4, afh1 mgv, Av4.

Rij 17: M1LAv, [R4, R1al, R4, (Av1, R1al) 7 keer, Av1] tot de laatste 9 st, R4, R1al, R4, M1RAv. 2 st meer

Rij 18: R1, [Av4, afh1 mgv, Av4, R1, afh1 mgv, (R1, Av1al) 5 keer, R1, afh1 mgv, Av1] tot de laatste 10 st, Av4, afh1 mgv, Av4, R1.

Rij 19: M1L, Av1, [1/3 RK, R1al, 1/3 LK, (Av1, R1al) 7 keer, Av1] tot de laatste 10 st, 1/3 RK, R1al, 1/3 LK, Av1, M1R. 2 st meer

Rij 20: [Afh1 mgv, (R1, Av1al, R1, Av1) twee keer, R1, Av1al, R1, afh1 mgv, (R1, Av1al) 5 keer, Av1] tot de laatste 13 st, afh1 mgv, [R1, Av1al, R1, Av1] twee keer, R1, Av1al, R1, afh1 mgv.

Rij 21: M1LAv, [R1al, (Av1, R1al, Av1, 5-st nop) twee keer, (Av1, R1al) 7 keer] tot de laatste 13 st, R1al, [Av1, R1al, Av1, 5-st nop] twee keer, [Av1, R1al] twee keer, M1RAv. 2 st meer

Rij 22: R1, [afh1 mgv, (R1, Av1al) 5 keer, R1] tot de laatste 2 st, afh1 mgv, R1.

Rij 23: M1L, Av1, R1al, Av1, [(Av1, R1al) twee keer, 7-st nop, Av1, (R1al, Av1) 9 keer] tot de laatste 12 st, [Av1, R1al] twee keer, 7-st nop, [Av1, R1al] 3 keer, Av1, M1R. *2 st meer*

Rij 24: Av1al, R1, [afh1 mgv, (R1, Av1al) 5 keer, R1] tot de laatste 3 st, afh1 mgv, R1, Av1al.

DIAGRAM E

Rij 1 (GK): M1LAv, [R1al, Av1] tot 1 st vóór de steekmarkeerder, R1al, M1RAv. *2 st meer*

Rij 2 (VK): R1, Av1al, R1, [afh1 mgv, (R1, Av1al) 5 keer, R1] tot de laatste 4 st, afh1 mgv, R1, Av1al, R1.

Rij 3: M1L, [Av1, R1al] tot 1 st vóór de steekmarkeerder, Av1, M1R. *2 st meer*

Rij 4: [Av1al, R1] twee keer, [afh1 mgv, (R1, Av1al) 5 keer, R1] tot de laatste 5 st, afh1 mgv, [R1, Av1al] twee keer.

Rij 5: Hh Rij 1. *2 st meer*

Rij 6: R1, [Av1al, R1] twee keer, [afh1 mgv, (R1, Av1al) 5 keer, R1] tot de laatste 6 st, afh1 mgv, [R1, Av1al] twee keer, R1.

Rij 7: Hh Rij 3. *2 st meer*

Rij 8: [Av1al, R1] 3 keer, [afh1 mgv, (R1, Av1al) 5 keer, R1] tot de laatste 7 st, afh1 mgv, [R1, Av1al] 3 keer.

Rij 9: Hh Rij 1. *2 st meer*

Rij 10: R1, [Av1al, R1] 3 keer, [afh1 mgv, (R1, Av1al) 5 keer, R1] tot de laatste 8 st, afh1 mgv, [R1, Av1al] 3 keer, R1.

Rij 11: Hh Rij 3. *2 st meer*

Rij 12: [Av1al, R1] 4 keer, R1, [afh1 mgv, (R1, Av1al) 5 keer, R1] tot de laatste 9 st, afh1 mgv, [R1, Av1al] 4 keer.