

# Patroon

## Sweater Nino

- Little ones  
& Tweens



**Gebreed met twee draden.**  
Gebreid met Go handmade Soft Bamboo "fine".  
70% Bamboe/23% Katoen/7% Acryl:  
50 g/115 m.

### GARENGEBRUIK

Gebreid met twee draden

#### Maten:

3-4 Jaar:	300 g
5-6 Jaar:	350 g
7-8 Jaar:	400 g
9-10 Jaar:	450 g
11-12 Jaar:	500 g

#### Moelijkheidsgraad:

★★★★ van 5.

#### Rondbrei & Kousenbreinaalden:

3,5 & 4,0 mm

Kabelnaald

#### Steekverhouding:

24 stk x 28 r/10 cm

Go handmade  
quality design in a unique style



## GARENGEBRUIK

Gebreid met *twee draden*

3-4 Jaar:	300 g
5-6 Jaar:	350 g
7-8 Jaar:	400 g
9-10 Jaar:	450 g
11-12 Jaar:	500 g

Rondbreinaalden en naalden zonder knop:  
3,5 et 4,0 mm  
Kabelnaald

Steekverhouding:  
24 stk x 28 r in teltekening /10 cm

De gegeven garenhoeveelheden zijn alleen een richtlijn.

## EINDMATEN:

**Maat: 3-4 (5-6) 7-8 (9-10) 11-12 Jaar**

Borstomtrek:	<b>65 (68) 75 (81) 88</b> cm.
Lengte:	<b>42 (44) 47 (49) 51</b> cm.
Armlengte:	<b>29 (33) 38 (41) 43</b> cm.

## AFKORTINGEN EN DEFINITIES

av	Averecht
r	Recht
VK	Verkeerde kant
GK	Goede kant
stk	Steek (steken)
Nld	Naald(en)
rnd	Ronde(s)
rij	Rij
kantstk	Kantsteek - brei eerste en laatste stk in elke rij
M1A	Meerdering - vanaf de achterkant; til lus tussen stk op met linker naald, brei r.

## Soft Bamboo "fine"



### - een buitengewoon bamboe garen

Het garen bestaat uit 70% bamboe, wat het garen de zachtste ervaring geeft, en een speciale lichtheid. Comfortabel voor de huid, het is ook zeer kindvriendelijk. De textuur is zijdeachtig en het valt mooi.

**Bamboe en het milieu** - Bamboe is de snelst groeiende plant ter wereld, en dus een uitstekende bron voor duurzame productie. Bamboe laat meer zuurstof los dan welke plant dan ook en groeit zonder het gebruik van pesticiden. 23% katoen en 7% acryl helpt om het zachte bamboe stabiel te houden en geeft het draad een goed vormbehoud. Wasbaar in de machine.

70% Bamboe/23% katoen/7% acryl,  
50 g/180 m.



Go handmade  
quality design in a unique style

## GIDS:

De trui wordt gebreid in een voor- en achterpand, van onder naar boven. Brei heen en weer, start met een boord, dan met een simple kabelpatroon volgens de teltekening. De goed uitgewerkte teltekening wordt gebreid met behulp van een kabelnaald. De mouwen zijn in hetzelfde patroon, hierin wordt gemeerdert aan de zijkanen om de armbreidte breder te maken. De schouderaden worden genaaid, en daarna worden steken opgenomen aan de halslijn. Als laatste worden de arm- en zijnaden aan elkaar genaaid.



## Gebreid met twee draden

NL

## LITTLE ONES & TWEENS

Maat: 3-4 (5-6) 7-8 (9-10) 11-12 Jaar

### ACHTERPAND

Zet **80 (84) 92 (96) 108** stk op, op een 3,5 mm rondbreinaald.

Brei \*2 r, 2 av\* boord tussen de kantstk. Eerste rij is VK. Brei in boord tot het werk **5 (6) 6 (7) 7** cm meet. Laatste rij is VK

**LET OP:** Voor maten 9-10 and 11-12 jaar, in de laatste rij aan de VK: meerder evenredig **2** stk. - **98 (110)** stk.

Wissel naar een 4,0 mm rondbreinaald en brei als volgt: kantstk, **78 (82) 90 (96) 108** stk volgens teltekening, kantstk. Vervolg tot het werk **40 (42) 45 (47) 49** meet. Laatste rij is GK.

### NEK EN SCHOUDER

GK: Kant **8 (9) 9 (10) 12** stk af voor de rechter schouder, brei tot einde rij

VK: Kant **8 (9) 9 (10) 12** stk af voor de linker schouder, brei tot einde rij

GK: Kant **8 (9) 9 (10) 12** stk af voor de rechter schouder, brei **9 (8) 11 (12) 13** stk, kant **30 (32) 34 (34) 36** stk af voor de hals, brei tot einde rij

Vervolg beide delen separaat als volgt:

#### Linkerkant:

VK: Kant **8 (9) 9 (10) 12** stk af voor de schouder, brei tot einde rij

GK: Kant **2** stk af voor de hals, brei tot einde rij

VK: Kant de overgebleven **7 (6) 9 (10) 11** stk af  
Nu meet het werk **42 (44) 47 (49) 51** cm.

#### Rechterkant:

VK: Kant **2** stk af voor de hals, brei tot einde rij

GK: Kant de overgebleven **7 (6) 9 (10) 11** stk af.  
Nu meet het werk **42 (44) 47 (49) 51** cm.



## VOORKANT

Zet **80 (84) 92 (96) 108** stk op, op een 3,5 mm rondbreinaald.

Brei \*2 r, 2 av\* boord tussen de kantstk. Eerste rij is VK. Brei in boord tot het werk **5 (6) 6 (7) 7** cm meet. Laatste rij is VK

**LET OP:** Voor maten 9-10 and 11-12 jaar, in de laatste rij aan de VK: meerder evenredig **2** stk. - **98 (110)** stk.

Wissel naar een 4,0 mm rondbreinaald en brei als volgt: kantstk, **78 (82) 90 (96) 108** stk volgens tekening, kantstk. Vervolg tot het werk **36 (37) 40 (41) 43** meet. Laatste rij is GK.



## HALSLIJN EN SCHOUDER

VK: Kant de middelste **16 (18) 18 (18) 20** stk af voor voor de hals, brei tot einde rij

Vervolg beide delen separaat als volgt:

### Rechterkant:

Vervolg met afkanten: **3-2-2-1-1 (3-2-2-1-1) 3-2-2-1-1-1 (3-2-2-1-1-1) 3-2-2-1-1-1** stk voor de hals aan de GK

Brei **0 (2) 2 (4) 4** rij

In de volgende rij aan de VK begint het afkanten voor de schouder

VK: Kant **8 (9) 9 (10) 12** stk af voor de schouder, brei tot einde rij

GK: Brei tot einde rij

VK: Kant **8 (9) 9 (10) 12** stk af voor de schouder, brei tot einde rij

GK: Brei tot einde rij

VK: Kant de overgebleven **7 (6) 9 (10) 11** stk af

### Linkerkant:

Vervolg met afkanten: **3-2-2-1-1 (3-2-2-1-1) 3-2-2-1-1-1 (3-2-2-1-1-1) 3-2-2-1-1-1** stk voor de hals aan de GK

Brei **0 (2) 2 (4) 4** rij

In de volgende rij aan de GK begint het afkanten voor de schouder

GK: Kant **8 (9) 9 (10) 12** stk af voor de schouder, brei tot einde rij

VK: Brei tot einde rij

GK: Kant **8 (9) 9 (10) 12** stk af voor de schouder, brei tot einde rij

VK: Brei tot einde rij

GK: Kant de overgebleven **7 (6) 9 (10) 11** stk af

Sluit de schouderaden.

NL

## MOUWEN

Maak 2

Zet **50 (50) 50 (54) 58** stk op, op een 3,5 mm rondbreinaald en brei \*2 r, 2 av\* boord tussen de kantsk. Eerste rij is VK. Brei tot het werk **5 (6) 6 (7) 7** cm meet. In de laatste rij aan VK, meerder evenredig **0 (2) 4 (4) 2** stk – **50 (52) 54 (58) 60** stk.

Wissel naar een 4,0 mm rondbreinaald en brei als volgt: kantsk, **48 (50) 52 (56) 58** stk volgens teltekening, kantsk.

Als het werk **6 (7) 7 (8) 8** cm meet, meerder **1** stk aan elke zijde, binnen de kantsk.

Herhaal de meerderingen elke 5e rij, nog **9 (4) 2 (3) 4** keer, meerder in elke 7e rij **0 (6) 9 (9) 9** keer - **70 (74) 78 (84) 88** stk.

Wanneer het werk **29 (33) 38 (41) 43** cm meet, kant alle stk af aan de GK

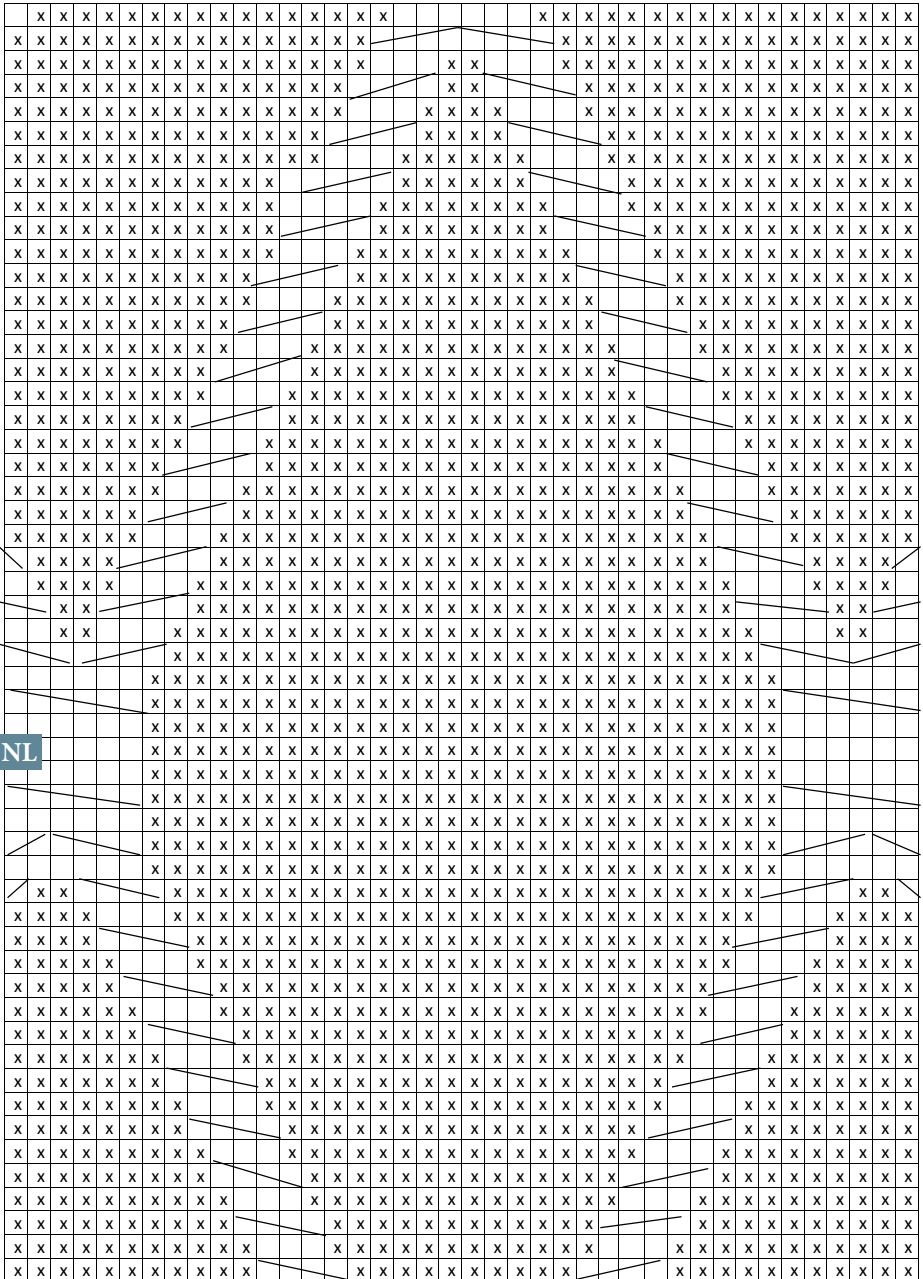
## HALSBOORD

Met een 3,5 mm rondbreinaald, neem **80 (84) 88 (92) 96** stk op vanaf de GK rond de halslijn. Brei \*2 r, 2 av\* boord tot het werk **5-6** cm meet. Kant af in boordsteek, vouw de rand naar binnen en naai deze vast.



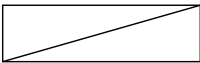
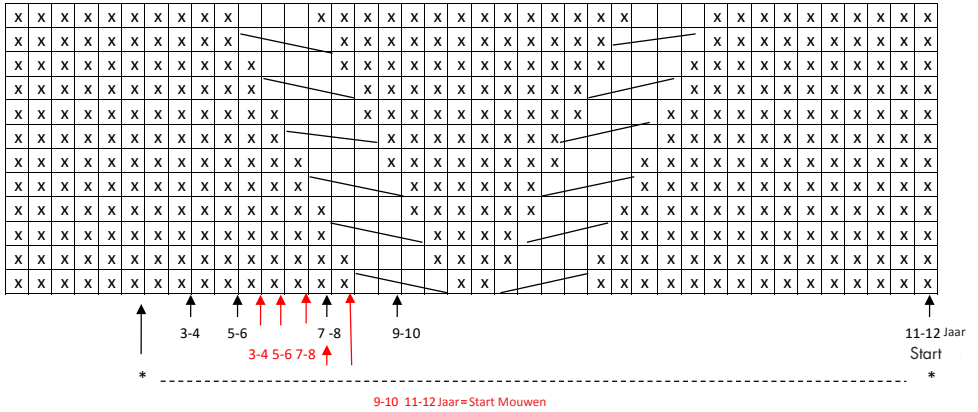
# TELTEKENING

De teltekening toont alle rijen. De eerste rij is GK. De rij begint bij "Start" en herhaalt daarna de teltekening van \*.\* tot het einde van de rij. Als er niet genoeg stk zijn voor een kabel in de kant, brei tricotstk of maak een kabel met de overgebleven stk.

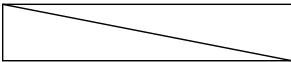


# TELTEKENING

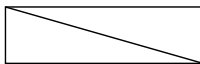
## Vervolg



Kabel 4 stk = Plaats 1 stk op een kabelnaald achter het werk, 3r, brei de stk van kabelnaald av.



Kabel 6 stk = Plaats 3 stk op een kabelnaald voor het werk. 3r, brei de stk van de kabelnaald r.



Kabel 4 stk = Plaats 3 stk op een kabelnaald voor het werk, 1 av, brei de stk van de kabelnaald r.



R aan GK en av aan VK

NL



Av aan GK en R aan VK



# Goed om te weten

## Naald maat + Dichtheid

Breister breien heel verschillend: sommige breien met naald 2.0 mm dezelfde afmetingen als iemand die breid met naald 4.0 mm. Wij weten dit door ons team van breister.

De sleutel om een bepaalde maat te breien is afhankelijk van hoe los of hoe strak je breid i.p.v de maat van de naalden. Wij zullen een reeks naalden maten adviseren.



Go handmade  
quality design in a unique style