

Patroon Sweater Nino - Adult Unisex



Veel Kleuren

Gebreed met twee draden.
Gebreed met Go handmade Soft Bamboo "fine".
70% Bamboe/23% Katoen/7% Acryl:
50 g/115 m.

GARENGBRUIK

Gebreed met *twee draden*

Maten:

XS:	550 g
S:	600 g
M:	700 g
L:	750 g
XL:	800 g
XXL:	900 g

Moeilijkheidsgraad:

★★★★ van 5.

Rondbrei & Kousenbreinaalden:

3,5 & 4,0 mm

Kabelnaald

Steekverhouding:

24 stk x 28 r/10 cm

Go handmade
quality design in a unique style



GARENGEBRUIK:

Gebreid met *twee draden*

XS:	550 g
S:	600 g
M:	700 g
L:	750 g
XL:	800 g
XXL:	900 g

Rondbreinaalden en naalden zonder knop:
3,5 et 4,0 mm
Kabelnaald

Steekverhouding:
24 stk x 28 r in teltekening /10 cm

De gegeven garenhoeveelheden zijn alleen een richtlijn.

EINDMATEN:

Maat: XS (S) M (L) XL (XXL)

Borstomtrek: 92 (100) 108 (118) 128 (138) cm.

Lengte: 53 (55) 57 (59) 61 (63) cm.

Armlengte: 43 (44) 45 (46) 47 (48) cm.

AFKORTINGEN EN DEFINITIES

av	Averecht
r	Recht
VK	Verkeerde kant
GK	Goede kant
stk	Steek (steken)
Nld	Naald(en)
rnd	Ronde(s)
rij	Rij
kantstk	Kantsteek - brei eerste en laatste stk in elke rij
M1A	Meerdering - vanaf de achterkant; til lus tussen stk op met linker naald, brei r.

Soft Bamboo "fine"



- een buitengewoon bamboe garen

Het garen bestaat uit 70% bamboe, wat het garen de zachtste ervaring geeft, en een speciale lichtheid. Comfortabel voor de huid, het is ook zeer kindvriendelijk. De tekstuur is zijdeachtig en het valt mooi.

Bamboe en het milieu - Bamboe is de snelst groeiende plant ter wereld, en dus een uitstekende bron voor duurzame productie. Bamboe laat meer zuurstof los dan welke plant dan ook en groeit zonder het gebruik van pesticiden. 23% katoen en 7% acryl helpt om het zachte bamboe stabiel te houden en geeft het draad een goed vormbehoud. Wasbaar in de machine.

70% Bamboe/23% katoen/7% acryl,
50 g/180 m.



Go handmade
quality design in a unique style

GIDS:

De trui wordt gebreid in een voor- en achterpand, van onder naar boven. Brei heen en weer, start met een boord, dan met een simple kabelpatroon volgens de teltekening. De goed uitgewerkte teltekening wordt gebreid met behulp van een kabelnaald. De mouwen zijn in hetzelfde patroon, hierin wordt gemeerdert aan de zijkanen om de armbreidte breder te maken. De schouderaden worden genaaid, en daarna worden steken opgenomen aan de halslijn. Als laatste worden de arm- en zijaden aan elkaar genaaid.



Gebreid met twee draden

NL

ADULT UNISEX

Maat: XS (S) M (L) XL (XXL)

ACHTERPAND

Zet **108 (124) 132 (144) 156 (176)** stk op, op een 3,5 mm rondbreinaald.

Brei *2 r, 2 av* boord tussen de kantstsk. Eerste rij is VK. Brei in boord tot het werk 8 cm meet. Laatste rij is VK

LET OP: Voor maten XS en XXL, in de laatste rij aan de VK: meerder evenredig **2 stk – 110 (178)** stk. Wissel naar een 4,0 mm rondbreinaald en brei als volgt: kantstsk, **78 (82) 90 (96) 108** stk volgens teltekening, kantstsk. Vervolg tot het werk **51 (53) 55 (57) 59 (61)** cm meet. Laatste rij is GK.

NEK EN SCHOUDER

GK: Kant **8 (10) 11 (12) 14 (16)** stk af voor de rechter schouder, brei **28 (33) 36 (40) 44 (53)** stk, kant **38 (38) 38 (40) 40 (40)** af voor de hals, brei tot het eind van de rij.

Vervolg beide delen separaat als volgt:

Linkerkant:

VK: Kant **8 (10) 11 (12) 14 (16)** stk af voor de schouder, brei tot einde rij

GK: Kant **2** stk af voor de hals, brei tot einde rij

VK: Kant **8 (10) 11 (12) 13 (15)** stk af

GK: Kant **1** stk af voor de hals, brei tot einde rij

VK: Kant **8 (10) 11 (12) 13 (15)** stk af

GK: Kant **1** stk af voor de hals, brei tot einde rij

VK: Kant de overgebleven **8 (9) 10 (12) 14 (19)** af

Nu meet het werk **53 (55) 57 (59) 61 (63)** cm

Rechterkant:

VK: Kant **2** stk af voor de hals, brei tot einde rij

GK: Kant **8 (10) 11 (12) 13 (15)** stk af

GK: Kant **1** stk af voor de hals, brei tot einde rij

VK: Kant **8 (10) 11 (12) 13 (15)** stk af

GK: Kant **1** stk af voor de hals, brei tot einde rij

VK: Kant de overgebleven **8 (9) 10 (12) 14 (19)** af

Nu meet het werk **53 (55) 57 (59) 61 (63)** cm

VOORKANT

Zet **108 (124) 132 (144) 156 (176)** stk op, op een 3,5 mm rondbreinaald.

Brei *2 r, 2 av* boord tussen de kantstk.

Eerste rij is VK. Brei in boord tot het werk 8 cm meet. Laatste rij is VK

LET OP: Voor maten XS en XXL, in de laatste rij aan de VK: meerder evenredig **2** stk – **110 (178)** stk.

Wissel naar een 4,0 mm rondbreinaald en brei als volgt: kantstk, **78 (82) 90 (96) 108** stk volgens teltekening, kantstk. Vervolg tot het werk **44 (46) 48 (50) 52 (54)** cm meet. Laatste rij is VK



HALSLIJN EN SCHOUDER

VK: Kant de middelste **24 (24) 24 (26) 26 (26)** stk af voor voor de hals, brei tot einde rij.

Vervolg beide delen separaat als volgt:

Rechterkant:

Vervolg met afkanten: **3-2-2-1-1-1-1** stk voor de hals aan de GK

Na de laatste afkanting voor de hals, kant je af voor de schouder aan de VK

VK: Kant **(10) 11 (12) 14 (16)** stk af voor de schouder, brei tot einde rij

GK: Brei tot einde rij

VK: Kant **8 (10) 11 (12) 13 (15)** stk af voor de schouder, brei tot einde rij

GK: Brei tot einde rij

VK: Kant **8 (10) 11 (12) 13 (15)** stk af voor de schouder, brei tot einde rij

GK: Brei tot einde rij

VK: Kant de overgebleven **8 (9) 10 (12) 14 (19)** stk af.

Linkerkant:

Vervolg met afkanten: **3-2-2-1-1-1-1** stk voor de hals aan de VK

In de volgende rij aan de GK begint het afkanten voor de schouder

GK: Kant **8 (10) 11 (12) 14 (16)** stk af voor de schouder, brei tot einde rij

VK: Brei tot einde rij

GK: Kant **8 (10) 11 (12) 13 (15)** stk af voor de schouder, brei tot einde rij

VK: Brei tot einde rij

GK: Kant **8 (10) 11 (12) 13 (15)** stk af voor de schouder, brei tot einde rij

VK: Brei tot einde rij

GK: Kant de overgebleven **8 (9) 10 (12) 14 (19)** stk af

Sluit de schouderaden.

MOUWEN

Zet **62 (66) 66 (66) 68 (68)** stk op, op een 3,5 mm rondbreinaald en brei *2 r, 2 av* boord tussen de kantstk. Eerste rij is VK. Brei tot het werk 8 cm meet. Wissel naar een 4,0 mm rondbreinaald en brei als volgt: kantstk, **60 (64) 64 (64) 66 (66)** stk volgens teltekening, kantstk.

LET OP: Voor maat M (L) XL (XXL) laat de pijl zien dat je moet starten in het midden van een kabel, maar als er niet genoeg steken zijn, brei je in tricotsteek.

Als het werk 9 cm meet, meerder **1** stk aan elke zijde, binnen de kantstk.

Herhaal de meerderingen elke 3e rij nog **0 (0) 0 (3) 0 (10)** maal. In elke 5e rij, **12 (11) 17 (16) 19 (11)** keer, meerder in elke 7e rij **3 (4) 0 (0) 0 (0)** keer - **94 (98) 102 (106) 108 (112)** stk.

Wanneer het werk **43 (44) 45 (46) 47 (48)** cm meet, kant alle stk af aan de GK

HALSBOORD

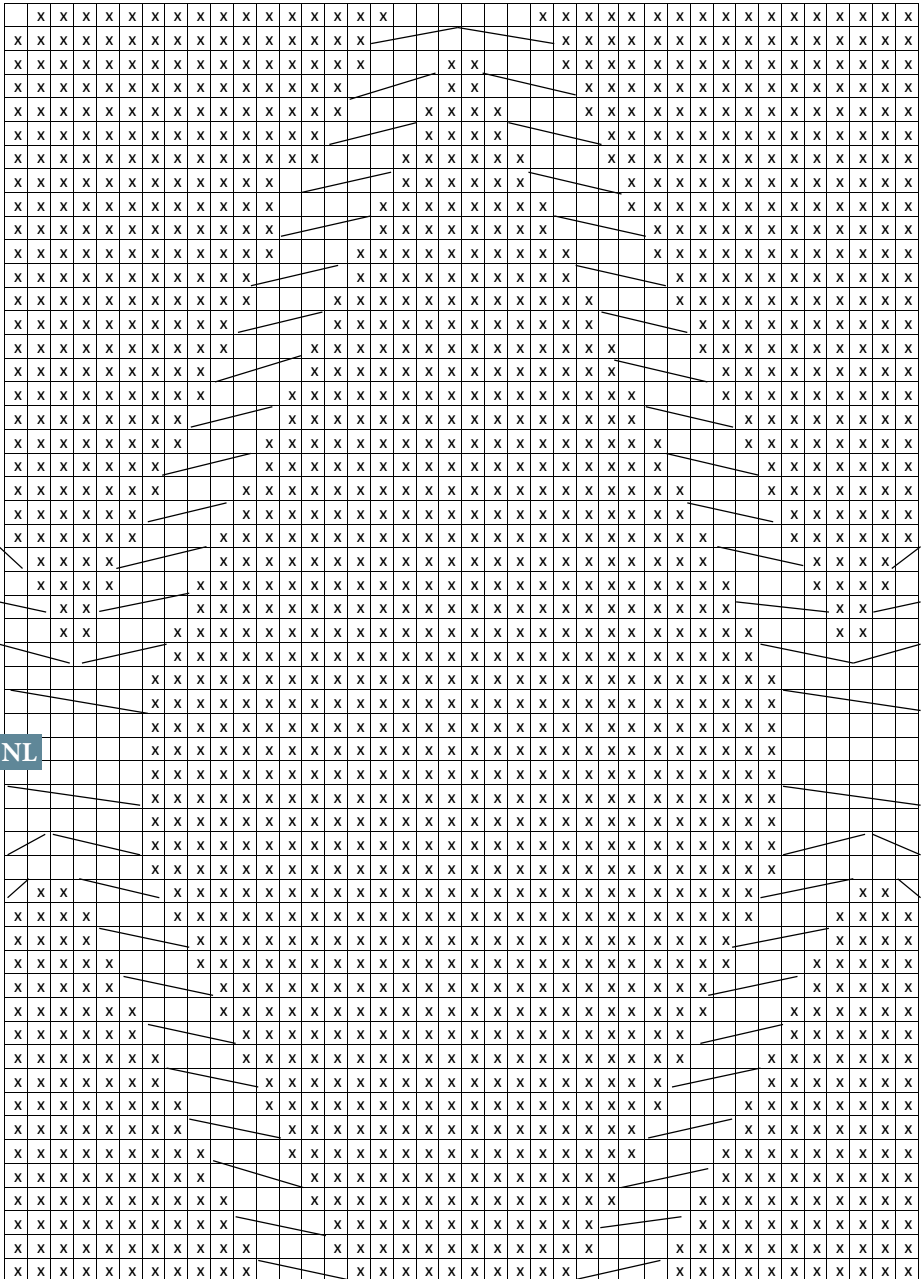
Met een 3,5 mm rondbreinaald (40 cm lengte), neem **108 (108) 108 (112) 112 (112)** stk op vanaf de GK rond de halslijn. Brei *2 r, 2 av* boord tot het werk 6,5 cm meet. Kant af in boordsteek, vouw de rand naar binnen en naai deze vast.

Naai de mouwen in en naai de zijden samen in de kantstk.

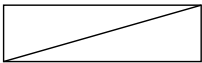
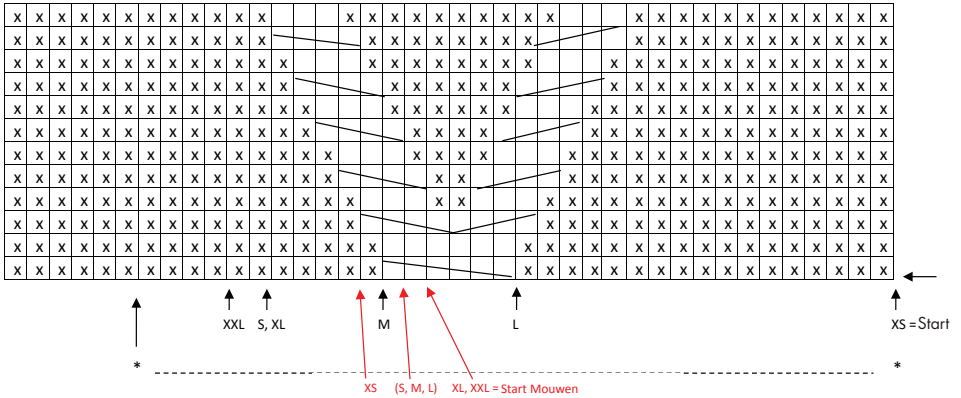


TELTEKENING

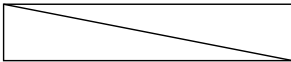
De teltekening toont alle rijen. De eerste rij is GK. De rij begint bij "Start" en herhaalt daarna de teltekening van *.* tot het einde van de rij. Als er niet genoeg stk zijn voor een kabel in de kant, brei tricotstk of maak een kabel met de overgebleven stk.



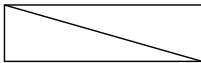
Vervolg



Kabel 4 stk = Plaats 1 stk op een kabelnaald achter het werk, 3 r, brei de stk van kabelnaald av.



Kabel 6 stk = Plaats 3 stk op een kabelnaald voor het werk. 3 r, brei de stk van de kabelnaald r.



Kabel 4 stk = Plaats 3 stk op een kabelnaald voor het werk, 1 av, brei de stk van de kabelnaald r.



R aan GK en av aan VK



Av aan GK en R aan VK

Goed om te weten

Naald maat + Dichtheid

Breister breien heel verschillend: sommige breien met naald 2.0 mm dezelfde afmetingen als iemand die breid met naald 4.0 mm. Wij weten dit door ons team van breister.

De sleutel om een bepaalde maat te breien is afhankelijk van hoe los of hoe strak je breid i.p.v de maat van de naalden. Wij zullen een reeks naalden maten adviseren.

