



BREIPATROON

# Arctic Holly

Trui

Ontwerp: Yuha Knitting | Hobbii Design

## MATERIAAL

### Kleur A:

8 (8) 9 (10) 10 bollen Friends Wool kleur 75

### Kleur B:

2 (2) 2 (2) 2 bollen Friends Wool kleur 17

### Kleur C:

1 (2) 2 (2) 2 bol(len) Friends Wool kleur 81

Rondbreinaalden 3 mm, 40 cm *of*  
sokkennaalden

Rondbreinaalden 3 mm, 60-80cm

Rondbreinaalden 4 mm, 40 cm *of*  
sokkennaalden

Rondbreinaalden 4 mm, 60-80cm

Stekenmarkeerders

Stopnaald

Restjes garen

## GARENKWALITEIT

 **Friends Wool**, Hobbii

100 % wol

50 g = 100 m

## STEKENVERHOUDING

10 cm x 10 cm = 18 s x 24 toeren

## AFKORTINGEN

r = recht

BVT = Begin van de toer

M1L = 1 links meerderen

M1R = 1 rechts meerderen

## VRAGEN

Mocht je vragen hebben over dit patroon, schrijf gerust een mailtje naar

[klantenservice@hobbii.nl](mailto:klantenservice@hobbii.nl)

Geef dan de naam en het nummer van het patroon door.

Veel plezier!

## MAAT

XS (S) M (L) XL

## AFMETINGEN

Breedte: 45 (46,5) 51 (53) 57,5 cm

Lengte: 57 (58) 59 (61) 63 cm

## UITVOERING VAN HET PATROON

Deze prachtige trui wordt in het rond gebreid. De mouwen worden afzonderlijk gebreid, waarna alle onderdelen op de naalden aan elkaar worden vastgemaakt.

## HASHTAGS VOOR SOCIALE MEDIA

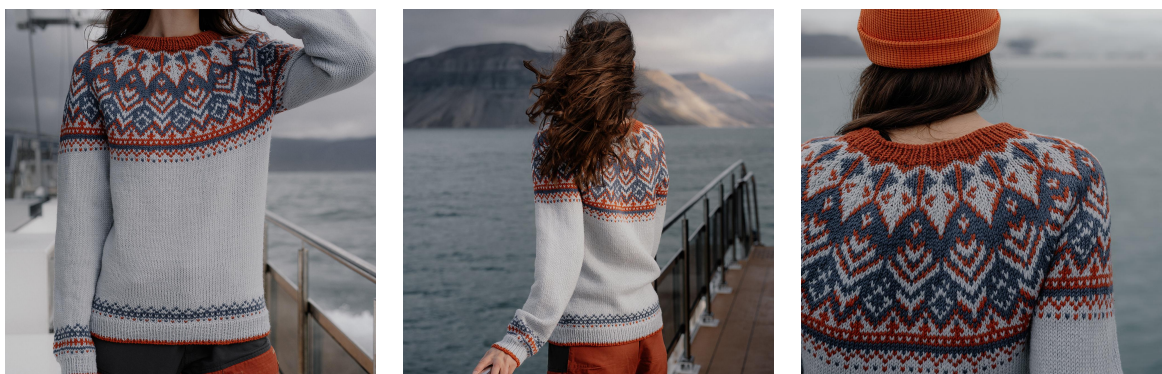
#hobbiiarcticholly

#hobbiidesign

## KOOP HET GAREN HIER

<https://shop.hobbii.nl/arctic-holly-trui>

# Patroon



## LIJF

Zet met Kleur B en de 3 mm naalden 160 (168) 184 (192) 208 s op. 1 toer r, wissel naar Kleur A. Brei 5 (5) 5 (6) 6 cm in boordsteek (1 r, 1 averchts).

Wissel naar de 4 mm naalden en brei de volgende toer met kleur A.  
Brei **TELPATROON 1** (met uitzondering van toeren 3-8).

Wanneer het patroon is voltooid, ga je verder met kleur A totdat je werk: 38 (39) 40 (41) 42 cm meet

Brei **TELPATROON 2**.

Als je klaar bent, plaats je 8 s na BVT op een stekenhouders of restje garen, brei 72 (76) 84 (88) 96 s, plaats 8 s op een stekenhouders of restje garen, r tot aan het einde van de toer.

## MOUWEN

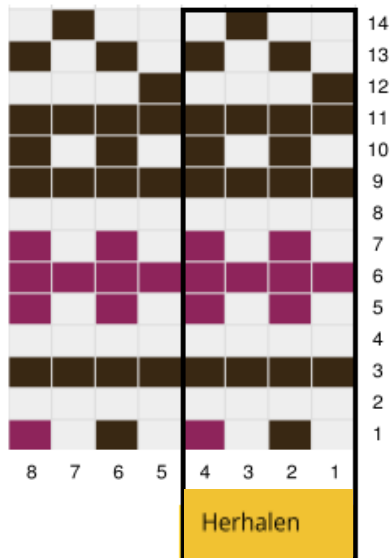
Zet met kleur B en de 3 mm naalden 40 (42) 44 (46) 48 s op, plaats een stekenmarkeerder aan BVT en sluit in de rondte.

Wissel na 1 toer r naar Kleur A. Brei 5 (5) 5 (6) 6 cm in boordsteek (1 r, 1 averchts).

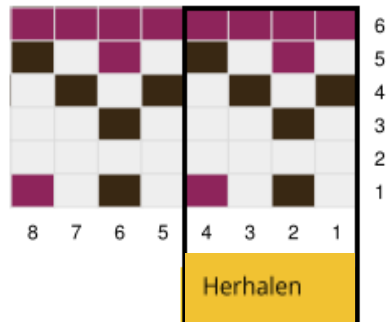
Wissel naar de 4 mm naalden, een toer r, meerder gelijkmatig verdeeld 8 (6) 8 (10) 12 s om 48 (48) 52 (56) 60 s te bekomen.

Brei **TELPATROON 1**.

### Telpatroon 1



### Telpatroon 2



Wanneer het patroon is voltooid, ga je verder met Kleur A. Meerder dan als volgt:

2 r, M1R, r tot er nog 2 s over zijn, M1L, 2 r.

Meerder elke 8e toer en doe dit in totaal 8 (9) 8 (9) 9 keer om 64 (68) 68 (72) 80 s te bekomen.

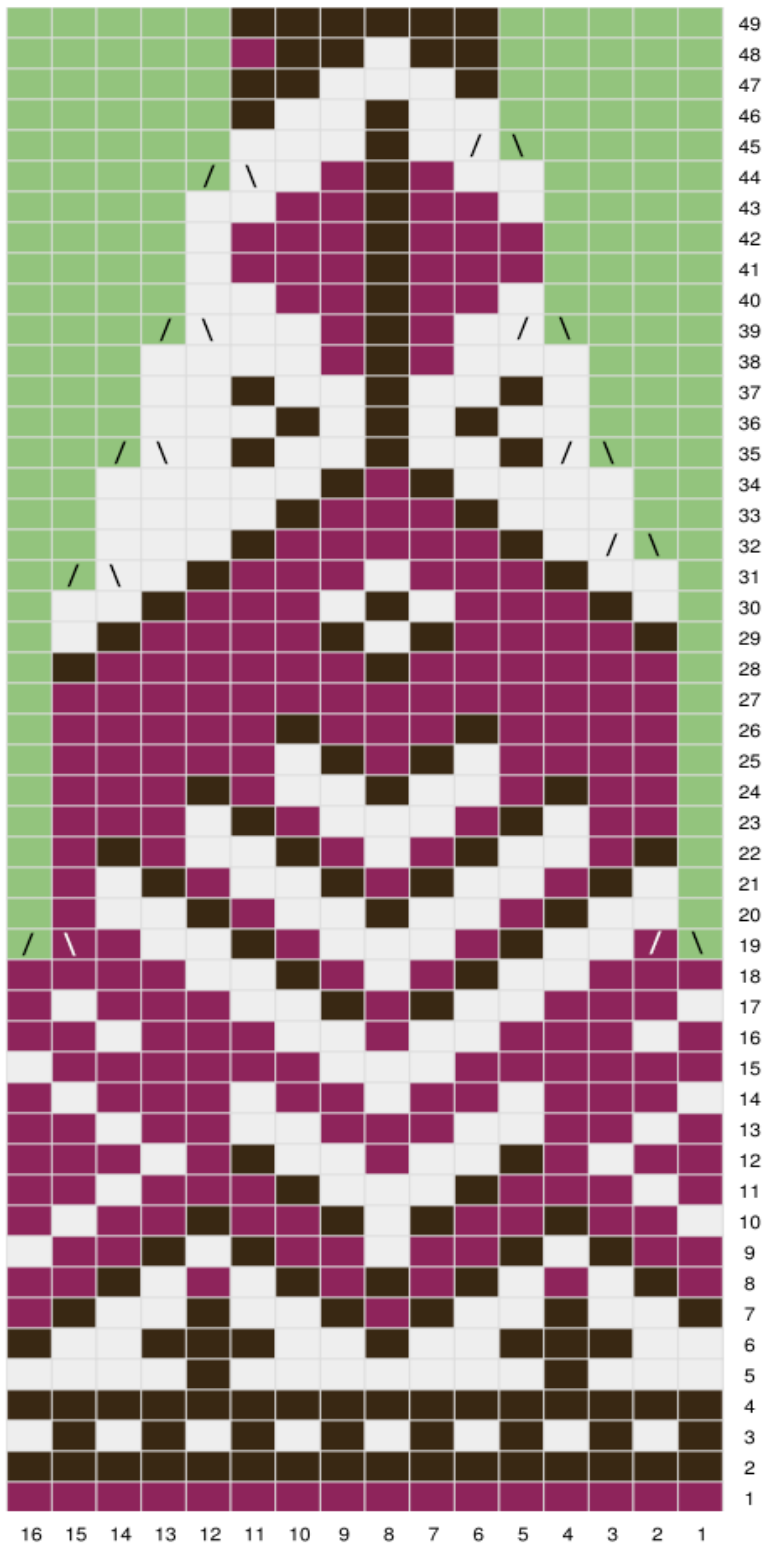
Blijf breien aan de mouw totdat de mouw: 43 (44) 45 (46) 47 cm meet.

Brei **TELPATROON 2**.

Als je klaar bent, knip je het garen af, plaats de 4 s voor BVT en de 4 s na BVT op een stekenhouders of een restje garen. Plaats de overige 56 (60) 60 (64) 72 s op een reservenaald of een restje garen.

Brei de tweede mouw.

### Telpatroon 3



 2 st recht samen breien

## PAS

Maak het lijf en beide mouwen aan elkaar vast: BVT stekenmarkeerder op dezelfde plaats. Plaats s van één mouw op de naald en brei op de naald van het lijf, brei over s van het voorpand, brei over de andere mouw en brei vervolgens over s van het achterpand = 256 (272) 288 (304) 336 s op de naalden.

### Brei **TELPATROON 3**

Voor de maten XS (S) sla je toer 41 en 49 over.

= 96 (102) 108 (114) 120 s op de naalden.

Minder tijdens de volgende ronde gelijkmatig verdeeld 18 (22) 26 (28) 32 m = 78 (80) 82 (86) 88 s

## RIBBOORD IN DE NEK

Brei met kleur B en de 3,5 mm naald 3-4 cm in boordsteek (1 r, 1 averechts). Kant los af in patroon.

## AFWERKING

Sluit de naden in de oksels met een stopnaald en werk de losse eindjes weg.

Spoel af in lauw water en laat de trui op een vlakke ondergrond drogen.

**Veel plezier!**

Yuha Knitting