



BREIPATROON

Tundra

Trui


Ontwerp: Hobbii Design

MATERIALEN

6 (6) 8 (8) Arctica White (01)
2 (4) 4 (6) Arctica Light Grey (06)
2 (2) 2 (2) Arctica Dark Grey (07)
2 (2) 2 (2) Arctica Dark Brown (05)

Rondbreinaald 4,5 mm, 40 cm (of sokkennaalden)
Rondbreinaald 4,5 mm, 60 of 80 cm
Rondbreinaald 5 mm, 40 cm (of sokkennaalden)
Rondbreinaald 5 mm, 60 of 80 cm

GAREN

 **Arctica**, Hobbii
100 % wol
50 gr = 90 meter

STEKENVERHOUDING

10 x 10 cm = 14,5 steken x 18 naalden

MATEN

XS/S (M) L (XL)

AFMETINGEN

Bovenwijdte: 90 (97) 103 (110) cm
Lengte: 61 (64) 68 (72) cm

PATROONINFORMATIE

Tundra is een ongelooflijk fijne trui in het mooie en stoere Arctica garen, dat je warm houdt bij elk weertype. De trui wordt van beneden naar boven gebreid op de rondbreinaald in Fair-Isle volgens diagram.

HASHTAGS VOOR SOCIALE MEDIA

#hobbiidesign #hobbiitundra

KOOP HIER HET GAREN

<http://shop.hobbii.nl/tundra-trui>



VRAGEN

Mocht je vragen hebben over dit patroon, schrijf gerust een mailtje naar

klantenservice@hobbii.nl

Geef dan de naam en het nummer van het patroon door.

Veel plezier!

Patroon



INFO EN TIPS

De trui wordt van beneden naar boven gebreid op de rondbreinaald volgens diagram (zie pagina 5). Het is zeer belangrijk dat je de voorgeschreven stekenverhouding aanhoudt. De naalden die genoemd zijn, zijn een advies. Vergeet niet om de trui onderwijl te passen, zo heb je de mogelijkheid om de lengte aan te passen.

LIJF

Boord

Wordt rond gebreid. Zet 120 (132) 144 (156) steken op op rondbreinaald 4,5 mm met Arctica Light Grey (06) en brei 12 naalden boordsteek (1 recht, 1 averecht)

RUG- en VOORPAND

Wissel naar rondbreinaald 5 mm en brei 1 naald tricotsteek met Arctica Light Grey (06), terwijl er tegelijkertijd, evenredig verdeeld, gemeerderd wordt tot 126 (140) 154 (168) steken. Brei hierna patroon volgens diagram 1. Daarna wordt met Arctica White (01) verder gebreid tot het werk 36 (38) 41 (43) cm meet (of de gewenste lengte), terwijl er in de 1e naald, evenredig verdeeld, gemeerderd wordt tot 132 (144) 156 (168) steken. Kant hierna als volgt af voor het armsgat: Kant 5 steken af, brei 53 (62) 67 (74) steken - kant 10 steken af - brei 53 (62) 67 (74) steken - kant 5 steken af. Laat het werk rusten en brei de mouwen.

MOUWEN

Worden rond gebreid. Zet 32 (32) 34 (36) steken op op sokkennaalden 4,5 mm met Arctica Light Grey (06) en brei 12 naalden boordsteek (1 recht, 1 averecht). Wissel naar sokkennaalden 5 mm en brei 1 naald Arctica Light Grey (06) terwijl er, evenredig verdeeld, gemeerderd wordt tot 42 (42) 49 (49) steken. Brei hierna patroon volgens diagram 1. Brei daarna met Arctica White (01) en meerder 2 steken middenonder op de mouw in de 1e naald en daarna in elke 6e (6e) 5e (5e) naald tot 62 (66) 71 (75) steken. Brei tot de mouw 43 (46) 48 (49) cm meet, of de gewenste lengte. Kant hierna 10 steken af midden onder de mouw. Brei de tweede mouw op dezelfde manier.

BOVENSTUK

Wordt rond gebreid. Zet alle 210 (236) 256 (278) steken op rondbreinaald 5 mm met de mouwen boven de afgekante steken van het rug-/voorpand. Brei 5 (8) 10 (12) naalden over deze steken, terwijl in de laatste naald het stekenaantal wordt gereguleerd tot 210 (230) 250 (280) steken. Brei hierna patroon en minderingen volgens diagram 2. Ga daarna verder met lichtgrijs en minder in de volgende naald evenredig verdeeld tot 100 (110) 118 (128) steken. Brei hierna 3 naalden met Arctica Light Grey (06) en daarna patroon volgens diagram 3. Brei

nog 1 naald tricotsteek en minder tegelijk evenredig verdeeld tot 76 (80) 86 (90) steken. Brei 1 naald tricotsteek met Arctica Light Grey (06).

HALS

Wissel naar rondbreinaald 4,5 mm, en brei 10 cm boordsteek (1 recht, 1 averecht), terwijl er in de 1e naald evenredig verdeeld geminderd wordt tot 70 (72) 76 (80) steken.

MONTERING

Naai de opening onder de mouwen dicht. Vouw de halsboord naar binnen dubbel en naai vast (niet te strak).

WASSEN

Was de trui op de hand met wolwasmiddel. Leg de trui na het wassen uitgespreid op een handdoek. Druk voorzichtig met een natte doek.

Heel veel breiplezier!

Hobbii

Uitleg

- # Dark Grey
- x Light Grey
- o Dark Brown
- White
- x Light Grey: 2 recht samen
- o Dark Brown: 2 recht samen

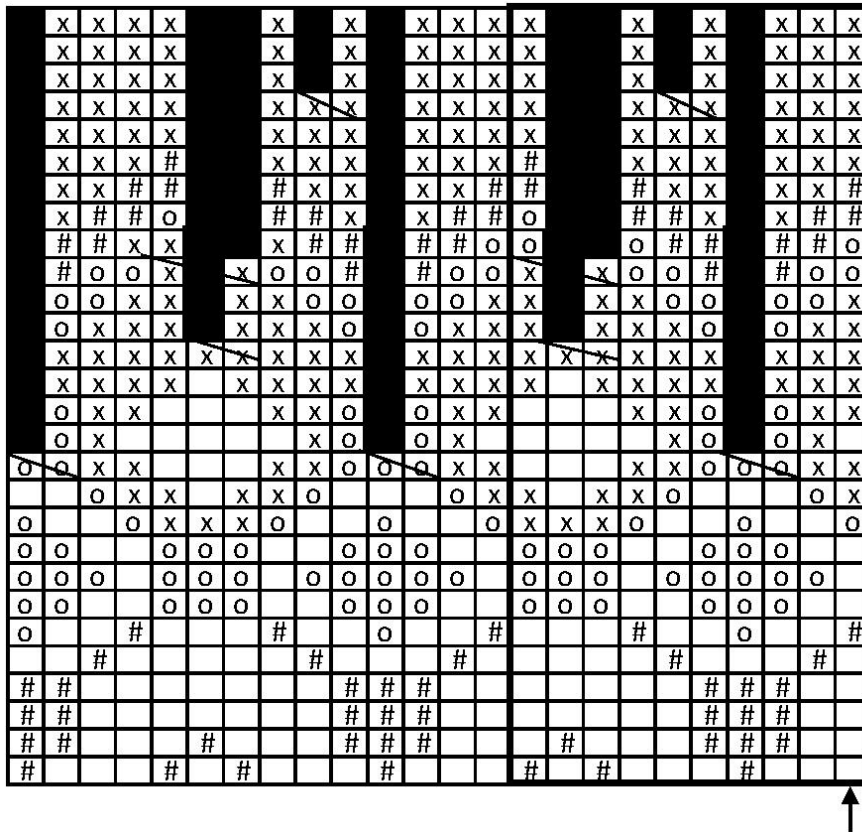
Diagram 1

| | | | | | | | | | | | | | | | | | | | | |
|--|--|--|---|---|---|---|---|---|---|---|---|---|---|---|--|--|--|--|--|--|
| | | | | | | | | | | | | | | | | | | | | |
| | | | x | | | | | | | | | | | | | | | | | |
| | | | x | o | x | | | | | | | | | | | | | | | |
| | | | x | o | o | o | x | | | | | | | | | | | | | |
| | | | x | o | o | x | o | o | x | o | o | x | | | | | | | | |
| | | | x | o | x | x | o | x | x | o | x | x | o | x | | | | | | |



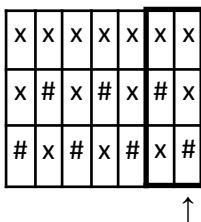
| | |
|---|---|
| ↑ | Begin hier in het diagram voor alle maten op rug/voorpand en mouwen |
|---|---|

Diagram 2



↑ Begin hier in het diagram voor alle maten

Diagram 3



↑ Begin hier in het diagram voor alle maten