



**BREIPATROON**

# **Fjeld**

**Herentruï**


**Ontwerp:** Hobbii Design

## MATERIALEN

7 (7) 8 bollen Arctica Light Grey (06)  
4 (4) 5 bollen Arctica Dark Grey (07)

Rondbreinaald 5 mm, 40 cm (of  
sokkennaalden)  
Rondbreinaald 5 mm, 80 cm  
Rondbreinaald 6 mm, 40 cm (of  
sokkennaalden)  
Rondbreinaald 6 mm, 80 cm

## GAREN

 **Arctica**, Hobbii  
100 % wol  
50 gr = 90 meter

## STEKENVERHOUDING

10 x 10 cm = 14 steken x 18 naalden

## MATEN

S/M (L) XL/XXL

## AFMETINGEN

Lengte: 66 (70) 72  
Bovenwijdte: 91 (102) 114

## PATROONINFORMATIE

Fjeld is een ongelooflijk fijne herentruï in het mooie en stoere Arctica garen, dat je warm houdt in elk soort weer. De trui wordt van beneden naar boven gebreid op de rondbreinaald in Fair-Isle volgens diagram.

## HASHTAGS VOOR SOCIALE MEDIA

#hobbiidesign #hobbiifjeld

## KOOP HIER HET GAREN

<http://shop.hobbii.nl/fjeld-herentruï>



## VRAGEN

Mocht je vragen hebben over dit patroon, schrijf gerust een mailtje naar

[klantenservice@hobbii.nl](mailto:klantenservice@hobbii.nl)

Geef dan de naam en het nummer van het patroon door.

Veel plezier!

# Patroon



## INFO EN TIPS

Lees eerst het gehele patroon door en bekijk het diagram. De trui wordt van beneden naar boven gebreid op de rondbreinaald volgens diagram. Het is zeer belangrijk dat je de juiste stekenverhouding bereikt. De naalden genoemd in het patroon zijn een advies. Heb je meer steken op 10 cm, gebruik dunnere naalden, heb je minder steken, gebruik dikkere naalden. Laat de trui onderwijl regelmatig passen, zo kun je de lengte van lijf en mouwen aanpassen.

Op mouwen en lijf wordt zaadjespatoon gebreid (zie diagram).

## LIJF

### Boord

Wordt rond gebreid. Zet 128 (144) 160 steken op op rondbreinaald 5 mm, 80 cm met Arctica Light Grey (06) en brei 1 naald averecht. Wissel naar Arctica Dark Grey (07) en brei 1 naald recht, brei daarna 14 naalden boordsteek (1 recht, 1 averecht)

## RUG- EN VOORPAND

Wissel naar rondbreinaald 6 mm, 80 cm en brei 1 naald recht. Brei hierna Rand 1 volgens diagram. Brei daarna zaadjespatoon tot het werk 42 (46) 46 cm of tot de gewenste lengte (er moet een oneven aantal naalden zijn met zaadjespatoon). Kant daarna voor het armsgat (in 1 naald zonder zaadjespatoon) als volgt af: Kant 4 steken af, brei 55 (63) 71 steken, kant 9 steken af, brei 55 (63) 71 steken, kant 5 steken af. Laat het werk rusten en brei de mouwen.

## MOUWEN

Worden rond gebreid. Zet 38 (40) 42 steken op op naald 5 mm, 40 cm (of sokkennaalden) met Arctica Light Grey (06), brei 1 naald averecht. Wissel naar Arctica Dark Grey (07) en brei 1 naald recht. Brei daarna 14 naalden boordsteek, (1 recht, 1 averecht). Wissel naar rondbreinaald 6 mm, 40 cm (of sokkennaalden) en brei 1 naald recht en meerder tegelijkertijd 1 steek. Brei hierna Rand 1 volgens diagram, maar de eerste en laatste steek van elke naald worden gebreid met kleur 06. Brei hierna zaadjespatoon, terwijl er tegelijkertijd wordt gemeerderd in elke 12e naald als volgt: Brei 1 steek met Arctica Light Grey (06), meerder 1 steek, brei tot er 1 steek over is, meerder 1 steek, brei 1 steek met Arctica Light Grey (06). Meerderen tot 47 (51) 55 steken. Brei daarna verder in zaadjespatoon tot het werk 47 (50) 50 cm meet, of de gewenste lengte (er moet een oneven aantal naalden zaadjespatoon zijn). Kant daarna de 6 (10) 6 middelste steken af aan de midden onderkant van de mouw.

## **BOVENSTUK**

Zet alle steken op rondbreinaald 6 mm, 80 cm, met de mouwen boven de afgekante steken van het rug/voorpand = 192 (208) 240 steken. Het begin van de naald is nu tussen mouw en linkervoorpand.

(ALLEEN voor maat XXL worden er nog eens 4 naalden zaadjespatroon gebreid.)

Brei patroon en minderingen volgens diagram.

## **HALS**

Wissel naar naald 5 mm, 40 cm en brei 10 naalden boordsteek (1 recht, 1 averecht). Wissel naar Arctica Dark Grey (07) en brei 1 naald recht, 1 naald averecht. Kant af.

## **MONTERING**

Naai de openingen onder de mouwen dicht. Hecht alle draden af.

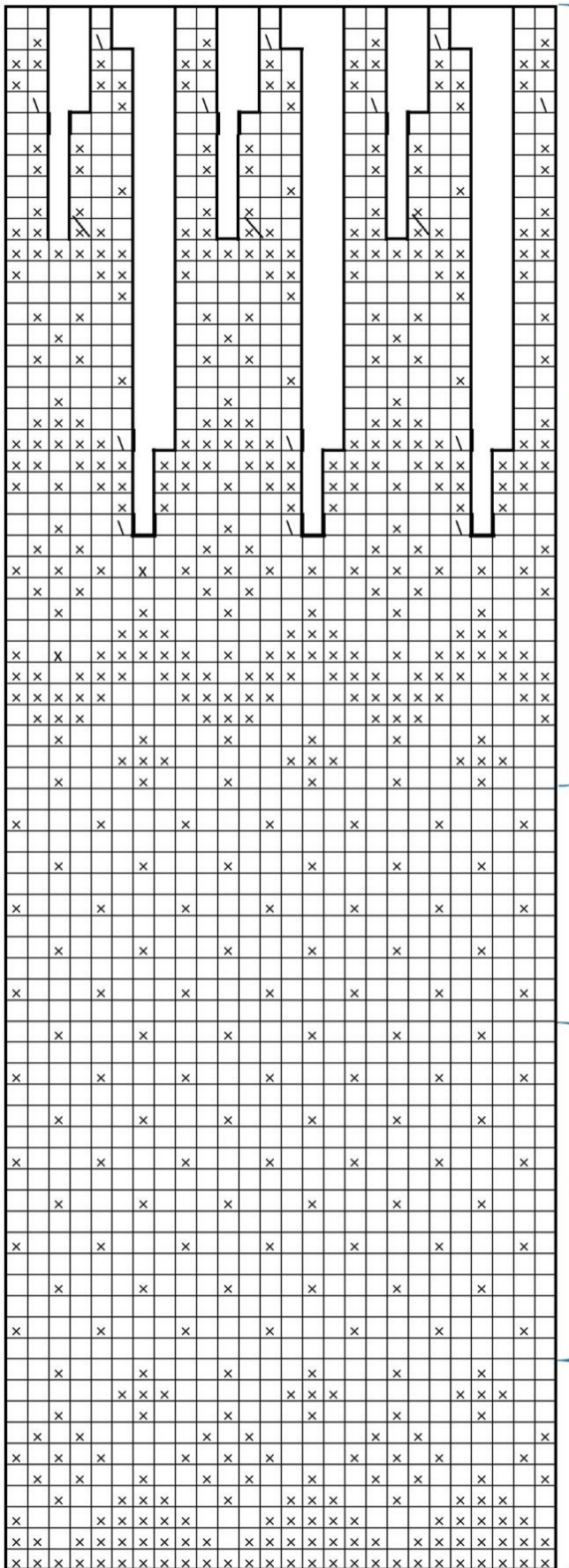
## **WASSEN**

Was de trui op de hand met wolwasmiddel. Na het wassen spreidt je de trui uit op een handdoek, en laat hem drogen. Druk evt. voorzichtig met een vochtige doek.

## **Heel veel breiplezier!**

Hobbii





↑	Begin hier voor de mouwen maat S/M
↑	Begin hier voor de mouwen maat L
↑	Begin hier voor de mouwen maat XL/XXL
↑	Begin hier voor rug/voorpand voor alle maten
x	Dark Grey
	Light Grey
\	Brei 2 steken samen
	Patroon en minderingen
	Zaadjespatroon
	Rand 1