



BREIPATROON

Maggie

Trui

Ontwerper: Sys Fredens | Hobbii Design

MATERIALEN

5 (5, 6, 6, 7, 7, 8) bollen Highland Wool, 22 (A)

4 (4, 4, 5, 5, 5, 6) bollen Highland Wool, 39 (B)

Rondbreinaald 3.5 mm / 80 cm

Rondbreinaald 4 mm / 80 cm

Sokkennaalden 4 mm

Steekmarkeerders

GAREN

 **Highland Wool**, Hobbii

100% Peruaanse Wol/ 50 gr = 175 meter

STEKENVERHOUDING

25 steken x 28 toeren = 10 x 10 cm

In patroon

MATEN

S (M, L, XL, 2XL, 3XL, 4XL)

AFMETINGEN

Breedte: ca. 44 (48, 52, 56, 60, 64, 68) cm

Lengte: 52 (53, 54, 55, 56, 58, 59) cm

PATROONINFORMATIE

De trui wordt van beneden naar boven gebreid. Er wordt gebreid volgens diagram met de techniek Fair Isle.

Zowel op het lijf als op de mouwen wordt het patroon ingebreid.

HASHTAGS VOOR SOCIALE MEDIA

#hobbiidesign #hobbiimaggie

VRAGEN

Mocht je vragen hebben over dit patroon, schrijf gerust een mailtje naar

klantenservice@hobbii.nl

Geef dan de naam en het nummer van het patroon door.

Veel plezier!

Patroon



LIJF

Boord

Zet 220 (240, 260, 280, 300, 320, 340) steken op met kleur A op rondbreinaald 3.5 mm en brei rond.

Brei 4 cm boordsteek: *1 recht, 1 averecht*.

Markeer de zijnaden

Zet een markeerder bij het begin van de naald en een markeerder midden in de naald = 110 (120, 130, 140, 150, 160, 170) steken op elk deel.

Lijf

Wissel naar rondbreinaald 4 mm.

Brei volgens het diagram op pagina 6 tot het werk ca. 32 (32, 33, 33, 34, 35, 36) cm meet.

RUGPAND

Brei heen en weer over de steken van het rugpand en laat de resterende steken rusten.

Zet 1 nieuwe steek op aan beide zijden voor montering van de mouwen. Deze steken worden recht gebreid op de goede kant van het werk en averecht op de verkeerde kant.

Deze steken tellen niet mee in het patroon.

Ga verder tot het diagram klaar is.

Ga verder met kleur B tot het werk 50 (51, 52, 53, 54, 56, 57) cm meet. Sluit met een verkeerde kant naald.

Nek

Rechterschouder

1e naald, goede kant: brei 41 (45, 50, 54, 59, 63, 68) steken, keer en laat de resterende steken rusten.

2e naald, verkeerde kant: kant 3 steken af en brei de naald uit.

3e naald, goede kant: brei recht.

4e naald, verkeerde kant: kant 3 steken af en brei de naald uit.

5e naald, goede kant: brei recht.

6e naald, verkeerde kant: kant 3 steken af en brei de naald uit = 32 (36, 41, 45, 50, 54, 59) steken voor de schouder.

Kant af.

Nek

Goede kant: kant 30 (32, 32, 34, 34, 36, 36) steken af en brei de naald uit.

Linkerschouder

1e naald, verkeerde kant: brei averecht.

2e naald, goede kant: kant 3 steken af en brei de naald uit.

3e naald, verkeerde kant: brei averecht.

4e naald, goede kant: kant 3 steken af en brei de naald uit.

5e naald, verkeerde kant: brei averecht.

6e naald, goede kant: kant 3 steken af en brei de naald uit.

7e naald, verkeerde kant: brei averecht = 32 (36, 41, 45, 50, 54, 59) steken voor de schouder.

Kant af.

VOORPAND

Brei als het rugpand tot het werk ca. 44 (45, 46, 47, 48, 49, 50) cm meet.

LINKERKANT

Brei 44 (48, 53, 57, 62, 66, 71) steken, keer en laat de resterende steken rusten.

1e naald, verkeerde kant: kant 4 steken af en brei de naald uit.

2e naald, goede kant: brei patroon.

3e naald, verkeerde kant: kant 3 steken af en brei de naald uit

4e naald, goede kant: brei patroon.

5e naald, verkeerde kant: kant 2 steken af en brei de naald uit.

6e naald, goede kant: brei patroon.

Hierna wordt er 1 steek afgekant in de verkeerde kant naalden tot 32 (36, 41, 45, 50, 54, 59) steken voor de schouder.

Brei verder tot het werk 52 (53, 54, 55, 56, 58, 59) cm meet.

Kant af.

HALSOPENING

Goede kant: kant 24 (26, 26, 28, 28, 30, 30) steken af en brei de naald in patroon uit.

RECHTERNAALD

1e naald, verkeerde kant: brei patroon.

2e naald, goede kant: kant 4 steken af en brei de naald uit.

3e naald, verkeerde kant: brei patroon.

4e naald, goede kant: kant 3 steken af en brei de naald uit.

5e naald, verkeerde kant: brei patroon.

6e naald, goede kant: kant 2 steken af en brei de naald uit.

Hierna wordt er 1 steek afgekant in de goede kant naalden tot 32 (36, 41, 45, 50, 54, 59) steken voor de schouder.

Brei verder tot het werk 52 (53, 54, 55, 56, 58, 59) cm meet.

Kant af.

MOUWEN

Boord

Zet 68 (68, 70, 70, 72, 72, 74) steken op met kleur A op sokkennaalden of rondbreinaald 3½ mm en brei rond met magic loop.

Brei 4 cm boordsteek als bij het lijf.

Mouw

Wissel naar naald 4 mm.

Zet een steekmarkeerder bij het begin van de naald.

Brei 5 naalden rond volgens het diagram.

Volgende naald: brei tot 1 steek voor markeerder, 1 steek meerderen (neem de lus tussen de steken op en brei deze gedraaid recht), 2 recht,

1 steek meerderen, brei de naald uit.

Meerder in elke 6e naald tot 102 (106, 110, 112, 114, 118, 120) steken.

Brei verder tot de mouw ca. 44 cm meet.

Mouwkop

Kant 5 steken af aan het begin van elke naald (haal de eerste steek af) 8 (8, 8, 9, 9, 9, 9)x aan beide zijden = 22 (26, 30, 22, 24, 28, 30) steken.

Kant af.

Brei de tweede mouw op dezelfde manier

MONTERING

Naai de schouderleden aan elkaar.

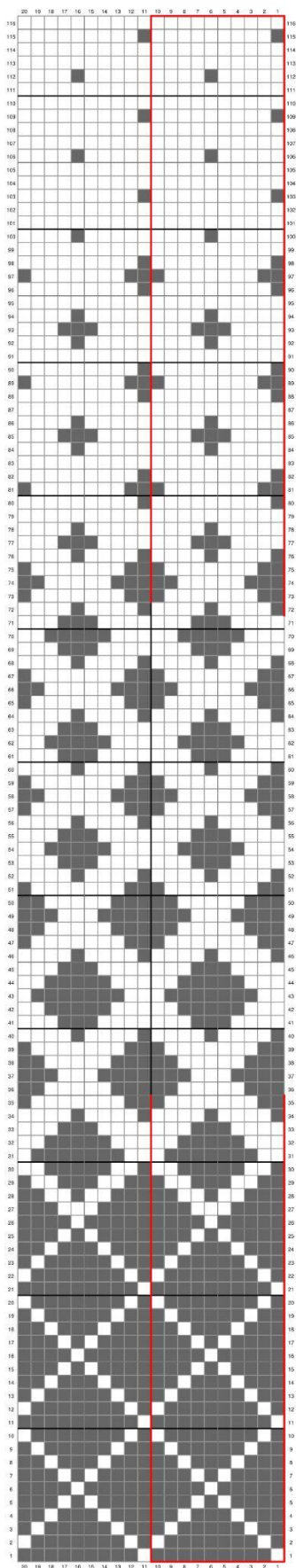
Halsboord

Neem ca. 126 (130, 134, 138, 140, 144, 148) steken op in de halsopening met kleur B op naald 3½ en brei 4 cm boordsteek.

Kant zeer los af. Vouw de boord naar binnen en naai vast.

Armsgat

Naai de mouwen in de trui (1 steek naar binnen).



DIAGRAM

Licht hokje = kleur A
 Donker hokje = kleur B

Het patroon over 10 steken wordt herhaald in de breedte (zie de rode lijnen)