

# Patroon

## Tencel Bamboo Classic - Women & Plus size



Veel kleuren

Gebreid met Go handmade's Tencel Bamboo "double" - heerlijk zacht met een prachtig zijde uitstraling en zeer stevig.  
40% Tencel/60% Bamboo, 50 g/130 m.

### GARENGEBRUIK

Maten	Basis	Patroon
XS:	400 g	100 g
S:	450 g	100 g
M:	450 g	150 g
L:	500 g	150 g
XL:	550 g	150 g

Rondbreinaalden en  
breinaalden zonder knop:  
2, 5 en 3,0 mm  
Steekverhouding:  
28 St x 39 r/10 cm



Go handmade  
quality design in a unique style

www.gohandmade.net  
© 2020

# Tencel Bamboo "double"

- een duurzaam garen



Tencel is een organisch, duurzaam, natuurlijk materiaal, gemaakt van houtsnippers, voornamelijk van berken en eucalyptus. De bomen zijn FSC-gecertificeerd en komen uit het natuurlijke uitdunnen van bossen en resten van andere boomproducties.

**Uniciteit** - Garen gemaakt van Tencel en bamboe vezels is van nature zowel zijdezacht en glad - dit maakt de draad bijzonder delicaat, maar ook uniek en spannend om mee te werken. De draad kan losser worden gesponnen dan andere draden, wat een natuurlijk onderdeel is van het karakter. Het resultaat is zo heerlijk.

Kinderen zullen genieten van dit garen  
- het zal moeilijk zijn om een ander garen dat is zo zacht - en zacht voor de huid is, als Tencel Bamboo te vinden.

40% Tencel/60% Bamboe, 50 g/130 m.



**Go handmade**  
quality design in a unique style



## GARENGEBRUIK:

### XS:

Basis	400 g
Patroon	100 g

### S:

Basis	450 g
Patroon	100 g

### M:

Basis	450 g
Patroon	150 g

### L:

Basis	500 g
Patroon	150 g

### XL:

Basis	550 g
Patroon	150 g

Rondbreinaalden en breinaalden zonder knop:  
2,5 en 3,0 mm

Steekverhouding:  
28 st x 39 r tricotsteek = 10 cm

*Gespecificeerde garen hoeveelheden zijn alleen indicatief.*

## AFKORTINGEN EN DEFINITIES

St	steek (steken)
t	toer(en)
N	naald (en)
r	recht
av	averecht
M	steek marker
rda	recht door achterlus
avda	averecht door de achterlus
sam	samen
2 sam	brei 2 st samen
Patroon	Volg grafiek
(..)	Geeft het aantal St aan op de N voor de 5 maten: XS (S) M (L) XL

## EINDAFMETINGEN

**Maten: XS (S) M (L) XL**

Breedte:	<b>84 (88) 98 (108) 116</b> cm.
Lengte:	<b>54 (56) 58 (60) 62</b> cm.
Mouw lengte:	<b>39 (40) 42 (44) 44</b> cm.

### Opmerkingen voor het patroon:

traditioneel breien zonder het garen aan de achterkant te keren wordt aanbevolen.

**Zorg ervoor dat u zich ook aan de steekverhouding in het patroon gedeelte houdt.**

**Als de steekverhouding niet wordt gerespecteerd, zal de trui groter of kleiner uitkomen.**

NL

## WOMEN & WOMEN PLUS SIZE

Maten: XS (S) M (L) XL

### VOOR-EN ACHTERZIJD

Begin aan de onderkant van de trui.

Zet op **236 (246) 274 (302) 324** St met 2,5 mm N.

Brei boodsteek in het rond: 1 r, 1 av

- in totaal **18 (18) 18 (20) 20** r.

Wissel naar 3,0 mm N en plaats M bij het begin

en na **118 (123) 137 (151) 162** St.

Brei tricotsteek tot het werk **34 (36) 36 (37) 38** cm

meet, in *[of de gewenste lengte, die wordt aangepast voor het armsgat]*.

Voor het armsgat, kant af: **6 (7) 7 (7) 8** St aan beide zijden van de M

- in totaal **212 (218) 246 (274) 292** St.

*Laat het werk rusten.*

### MOUWEN

Zet op **54 (60) 66 (72) 72** St met 2,5 mm N.

Brei in het rond in boodsteek: 1 r, 1 av

- in totaal **18 (18) 18 (20) 20** r.

Wissel naar 3,0 mm N.

Ga verder met tricotsteek met meerderen voor het armsgat.

Plaats een M aan het begin van de ronde.

Meerder als volgt: 1 r, neem 1 St op van de voorkant door de vorige rij en rda, brei tot 1 St is overgebleven, neem 1 St op door de vorige rij op de rug en r, 1 r.

Meerder elke 8e r, **16 (17) 17 (17) 19** keer

- tot een totaal van **86 (94) 100 (106) 110** Sts.

Brei tot de mouw **39 (40) 42 (44) 44** cm meet incl. boord *[of de gewenste lengte, die hier wordt aangepast - merk op dat bij kortere mouwen de meerderen ook moeten worden aangepast]*.

Eindig met afkanten **6 (7) 7 (7) 8** St aan elke zijde van M - in totaal **74 (80) 86 (92) 94** Sts.

*Laat het werk rusten.*

*Brei de tweede mouw.*

### TELTEKENING

Zet de onderdelen op 3,0 mm N.

In totaal **360 (378) 418 (458) 480** St.

Ronde/teltekening begint tussen rug en linker mouw *[het is aan te bevelen om te beginnen aan de achterkant van de trui waar de overgang niet zo gemakkelijk zal worden gezien]*.

Brei in het rond, minder volgens de grafiek, evenredig verdeelde.

Minder niet bij de mouwen in de **eerste** ronde - het geeft meer ruimte over de arm en een betere pasvorm.

#### Maat XS en S:

in sectie 1 + 2 + 3 + 4 + 5 brei **5** t tricotsteek in de Basis.

#### Maat M, L en XL:

in sectie 1 + 4 + 5 brei **5** t tricotsteek in de Basis, in sectie 2 en 3 brei **6** t tricotsteek in de Basis.

Wanneer u in de secties mindert, plaatst u de minderingen in het midden van de sectie, Brei in het rond, minder volgens de grafiek, evenredig verdeelde.

Maak de minderingen in het patroon gedeelte zoals aangegeven door de rode lijnen, evenredig verdeelde.

De halslijn wordt gemaakt in de laatste ronde, voor de laatste minderingen in de teltekening.

## NEK

*De nek kan op twee manieren worden gemaakt:*

### 1. of de halslijn is hoger in de rug (werk met verkorte toeren).

Plaats een M in het midden van het voorpand (indien ongelijk aantal steken in de middelste St) om het startpunt voor de nek te markeren.

De nek met hogere nek wordt als volgt gevormd door verkorte toeren:

r tot **18 (18) 18 (19) 19** St voor de m, keer het werk, sla draad om de n, av tot **18 (18) 18 (19) 19** St voor de m, keer het werk, sla draad om de n.

**Let op:** Brei altijd de omsl (omslag) samen met de steek ernaast om gaten in het werk te voorkomen - voor de leukste resultaten, altijd 2 av sam door de achterlusl aan de "verkeerde kant" en aan de voorkant, 2 r sam door de achterlus.

R tot **15 (15) 15 (16) 16** St vóór de M, keer het werk, sla draad om de N, av tot **15 (15) 15 (16) 16** St voor de M, keer het werk, sla draad om de N.

R tot **10 (10) 10 (11) 11** St vóór de M, keer het werk, sla draad om de n, av tot **10 (10) 10 (11) 11** St vóór de M, keer het werk, sla draad om de n,

r naar het begin van de ronde.

Aantal steken op de N vóór de laatste minderingen: **171 (180) 189 (198) 207** St.

### 2. ofwel dezelfde hoogte voor voor-en achterzijde

De naalden worden gebreid zonder verkorte pinnen (werk met verkorte toeren).

## HALS

*Wisseln naar 2,5 mm N.*

Brei boodsteek in het rond: 1 r, 1 av, - in totaal **28 (28) 30 (30) 30** r.

*Kant losjes af in boordsteek.*

*Voor het geval dat het afkanten te strak wordt: brei de laatste ronde 1 naaldmaat groter en kant dan af.*

## AFWERKING

*Vouw de helft van de halslijn naar de "verkeerde kant" en zet met een losse naaisteek vast.*

*Sluit de mouwen.*

*Hecht de draden af.*





# TELTEKENING - MAAT (L) XL

Houd a.u.b. in de gaten dat de teltekening aparte onderverdelingen heeft voor de 2 maten.

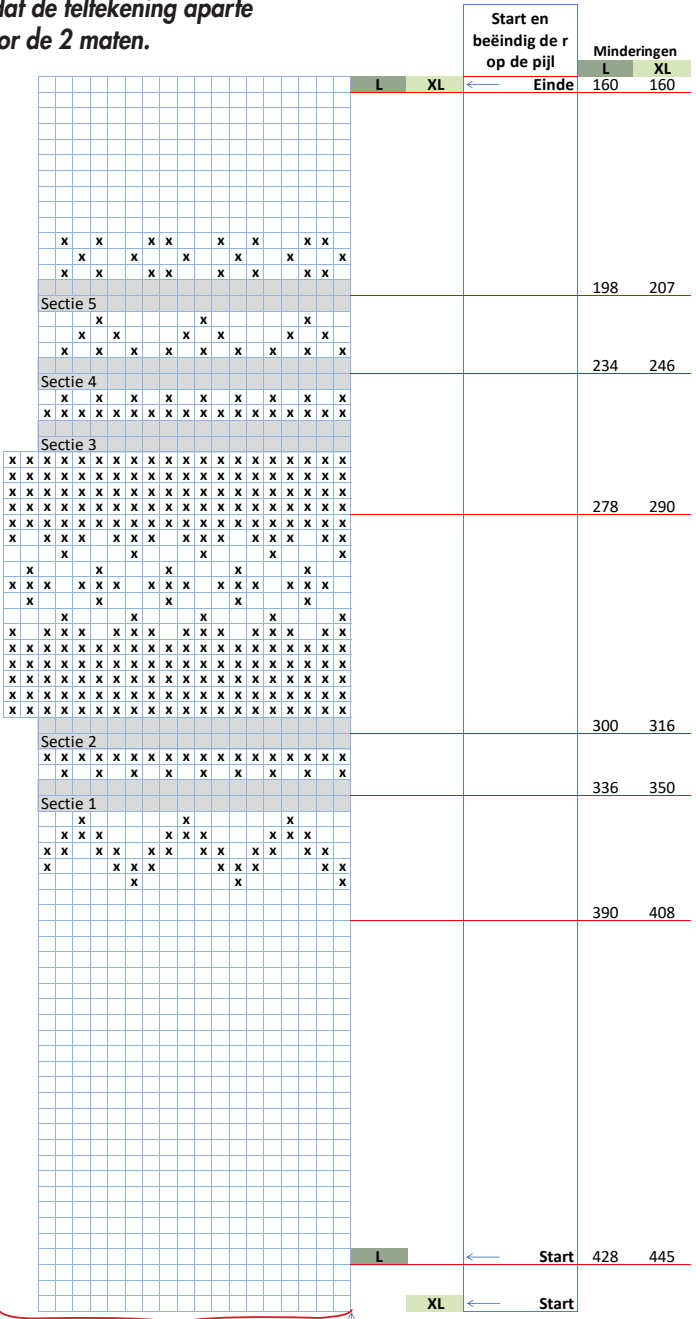
Er zijn verschillende aantallen r in de secties, afhankelijk van de grootte.

**Maat L en XL:**  
in sectie 1 + 4 + 5 brei 5 t tricotsteek in de Basis, en in sectie 2 en 3 brei 6 t tricotsteek in de Basis.

**Minderingen**  
Wanneer u in de secties mindert, plaatst u de minderingen in het midden van de sectie, evenredig verdeelde.  
Maak de minderingen in het patroon gedeelte zoals aangegeven door de rode lijnen, evenredig verdeelde.

**De halslijn**  
De halslijn wordt gemaakt in de laatste ronde, voor de laatste minderingen in de teltekening.

□ Basis  
x Patroon



Herhaal

Start

Totaal aantal St wanneer het werk in elkaar wordt gezet: 458 480



Autumn orange, Off-white, Jeans blue

Tip  
Het patroon kan ook  
in 3 kleuren  
gebreid worden.



Off-white, Autumn orange, Jeans blue



Jeans blue, Autumn orange, Off-white

LOT20200211

Go handmade  
quality design in a unique style