



Sommerhus - Placemat

No. 2016-203-2765

Materialen

Alle varianten:

- 1 bol Rainbow 8/6, kl 02, **E (hvid)**
- 1 bol Rainbow 8/6, kl 09, **F (sort)**

Variant 1:

- 1 bol Rainbow 8/6, kl 42, **A (lyserød)**
- 1 bol Rainbow 8/6, kl 53, **B (lysegul)**
- 1 bol Rainbow 8/6, kl 25, **C (lysegrøn)**
- 1 bol Rainbow 8/6, kl 26, **D (lyseblå)**

Variant 2:

- 1 bol Rainbow 8/6, kl 25, **A (lysegrøn)**
- 1 bol Rainbow 8/6, kl 42, **B (lyserød)**
- 1 bol Rainbow 8/6, kl 26, **C (lyseblå)**
- 1 bol Rainbow 8/6, kl 53, **D (lysegul)**

Variant 3:

- 1 bol Rainbow 8/6, kl 53, **A (lysegul)**
- 1 bol Rainbow 8/6, kl 26, **B (lyseblå)**
- 1 bol Rainbow 8/6, kl 42, **C (lyserød)**
- 1 bol Rainbow 8/6, kl 25, **D (lysegrøn)**

Variant 4:

- 1 bol Rainbow 8/6, kl 26, **A (lyseblå)**
- 1 bol Rainbow 8/6, kl 25, **B (lysegrøn)**
- 1 bol Rainbow 8/6, kl 53, **C (lysegul)**
- 1 bol Rainbow 8/6, kl 42, **D (lyserød)**

Breinaald 3,0 mm

Afmetingen

- Hoogte: 31 cm
- Breedte: 40 cm
- Gewicht: 100 g

Garenkwaliteit

- Rainbow 8/6**, Hobbii
- 100% bomuld / 50 g = 105 meter

Stekenverhouding

- 23 masker og 46 pinde på 10 x 10 cm

Patrooninformatie

- De placemats worden recht gebreid.

Rechte steek

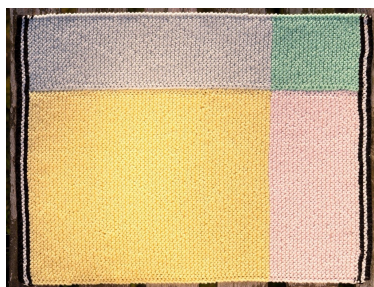
- Brei alle naalden recht.

Kantsteek

- 1e steek los recht afnemen. Laatste steek gedraaid recht breien.

Koop het garen hier

<http://shop.hobbii.nl/sommerhus-placemat>



Heel veel plezier!

#hobbii design #hobbii sommerhus

Patroon

Zet 70 steken op met kleur **F**.

Brei 1 naald recht.

Ga verder met kleur **E**.

Brei 2 naalden recht.

Ga verder met kleur **F**.

Brei 2 naalden recht.

Breipatroon 1

1e naald: Brei 50 steken re met kleur **A**, ga verder met kleur **B**, brei 20 steken re.

2e naald: Brei 20 steken met kleur **B**, ga verder met kleur **A**, brei 50 steken re.

Herhaal breipatroon 1 tot het werk 28 cm meet.

Breipatroon 2

1e naald: Brei 50 steken re met kleur **C**, ga verder met kleur **D**, brei 20 steken re.

2e naald: Brei 20 steken met kleur **D**, ga verder met kleur **C**, brei 50 steken re.

Herhaal breipatroon 2 tot het werk 37 cm meet.

Ga verder met kleur **F**.

Brei 2 naalden re.

Ga verder met kleur **E**.

Brei 2 naalden re.

Ga verder met kleur **F**.

Brei 1 naald re.

Kant af..