

Patroon

Vest Laura

- Women & Plus size

GARENGEBRUIK

XS:	450 g
S:	500 g
M:	550 g
L:	600 g
XL:	650 g

Bling Buttons
Rondbreinaald en naalden
zonder knop:
2,5 en 3,0 mm
Steekverhouding:
27 stn x 37 rijen/ 10 cm



Gebreid in Go handmade's Soft Bamboo "double"
- het garen bestaat uit 70% bamboe, wat het garen de zachtste ervaring geeft. Comfortabel voor de huid, het is ook zeer kind-vriendelijk.
De tekstuur is zijdeachtig en het valt mooi:
70% Bamboe/23% katoen/7% acryl, 50 g/115 m.



Bling Buttons

Go handmade
quality design in a unique style

www.gohandmade.net
© 2020



GARENGEBRUIK

XS:	450 g
S:	500 g
M:	550 g
L:	600 g
XL:	650 g



MATERIAAL

Bling Buttons

Naalden 2,5 en 3,0 mm - Rondbreinaald en naalden zonder knop (DPN's) voor de mouwen.

Steekverhouding:

27 stn x 37 rijen tricotsteek = 10 cm

EINDMATEN VEST

Maat XS (S) M (L) XL

Breedte	90 (95) 102 (114) 122 cm
Totale lengte	57 (61) 65 (63) 65 cm
Mouw lengte	42 (43) 44 (46) 48 cm

AFKORTINGEN EN DEFINITIES

st(n)	Steek(steken)
rij	Rij(en)
N	naald(en)
r	recht
av	averecht
omsl	omslag
2 sam	Minding: brei 2 stn samen
2 sam/a	Minding: brei 2 stn samen door de achterlussen
ARO	Minding: 1e st afhalen, 1 recht, afgehaalde st over gebreide st halen. Over 4 stn: 1r, 1 av, kant 2 stn af.
Knoopsgat	Zet in de volgende rij 2 stn op boven de afgekante stn.
Kant patroon (..)	Zie teltekening geeft het aantal voor de 5 maten: XS (S) M (L) XL

Soft Bamboo "double"

- een buitengewoon bamboe garen

Het garen bestaat uit 70% bamboe, wat het garen de zachtste ervaring geeft, en een speciale lichtheid. Comfortabel voor de huid, het is ook zeer kindvriendelijk. De textuur is zijdeachtig en het valt mooi.

Bamboe en het milieu - Bamboe is de snelst groeiende plant ter wereld, en dus een uitstekende bron voor duurzame productie. Bamboe laat meer zuurstof los dan welke plant dan ook en groeit zonder het gebruik van pesticiden. 23% katoen en 7% acryl helpt om het zachte bamboe stabiel te houden en geeft het draad een goed vormbehoud. Wasbaar in de machine.

70% Bamboe/23% katoen/7% acryl,
50 g/115 m.



Go handmade
quality design in a unique style

NL

VEST LAURA

Maat XS (S) M (L) XL

VOOR- EN ACHTERPANDEN

Zet op **243 (259) 279 (309) 331** stn op 2,5 mm N.
Brei boordsteek = 1r, 1av - totaal **10 (10) 10 (10) 10** r.
Brei eerst en laatste st van elke rij.
Wissel naar 3,0 mm N.

Knoopsgaten

Eerste rij na boord:
brei de eerste **9 (9) 9 (9) 9** st van elke rij 1r, 1 av
= vanaf de rand van het vest.
Plaats tegelijkertijd het eerste knoopsgat in de eerste
9 (9) 9 (9) 9 st of de laatste **9 (9) 9 (9) 9** stn van de rij.
Zie uitleg onder "Afkortingen".
Averecht en eindig met 9 laatste st 1r, 1 av
= tegenovergestelde rand.

Plaats markering op **63 (67) 72 (79) 85** st voor
het linkerpand, **117 (125) 135 (151) 161** stn voor
het achterpand, **63 (67) 72 (79) 85** stn voor het
rechtervoorpand.

Herhaal knoopsgaten elke **6 (6) 6,5 (6) 6,5** cm totaal
8 (8) 8 (9) 9 keer (de **9e (9e) 9e (10e) 10e** knoopsgat
wordt tegelijkertijd met de halslijn gemaakt).
*TIP: Als het vest langer of korter is, verandert de
afstand tussen knoopsgaten.*

Brei hierna alle rijen volgens teltekening.
Brei **9 (9) 9 (9) 9** st boordsteek, **17 (19) 21 (19) 19**
stn tricotst, 15 sts kant patroon (links voor), tricotst
tot de laatste **41 (43) 45 (43) 43** stn op de N.
Brei 15 stn kant patroon (rechter voorzijde),
17 (19) 21 (19) 19 stn tricotst, **9 (9) 9 (9) 9** stn boord.

Ga verder tricotst en kant patroon volgens de
teltekening tot het werk **35 (38) 41 (39) 41** cm meet
vanaf het boord (*boord niet inbegrepen*).

DEEL VOOR ACHTER- EN VOORPANDEN

Rechtervoorpand

Ga verder met het rechtervoorpand
(de resterende **117 (125) 135 (151) 161** stn aan
het achterpand en **63 (67) 72 (79) 85** stn aan het
linkervoorpand, op een hulp-N)
doorgaan totdat het werk **48 (48) 52 (54) 58,5** cm
van het boord meet (*boord niet inbegrepen*).

Begin met het vormgeven van de halslijn.
Zet de steken van de knoopsgat-rand
9 (9) 9 (9) 9 boordsteken op een hulp-N.
Kant af **5, 4, 3, 3, 2, 2, 2, 1 (5, 4, 4, 3, 3, 2, 1, 1)**
5, 5, 4, 3, 2, 2, 2, 1 (5, 4, 3, 3, 2, 2, 1, 1)
5, 4, 3, 3, 2, 2, 1, 1 stn aan de knoopsgatkant.
Het kantpatroon wordt aangepast met de minde-
ringen.
Brei tot het armsgat **22 (22) 24 (24) 24** cm meet.
Kant schouderstn af.
TIP: Zet schouderstn op een hulp-N.

Linkervoorpand

Brei gespiegeld aan het rechtervoorpand.

Rugpand

Brei in tricotsteek st tot het werk
21,5 (21,5) 23,5 (23,5) 23,5 cm meet (0,5 cm minder
dan van de armsgaten van de beide voorpanden).
Zet de middelste **49 (51) 53 (49) 47** stn op een
hulp-N.
Kant 2 stn af voor de nek aan elke kant.
Kant af voor de schouder **32 (35) 39 (49) 55** stn.
TIP: Zet schouderstn op een hulp-N.

MOUWEN

Naai de schouders aan elkaar.

TIP: Schouderstn van rchtervoorpand en rechter achterpand zijn aan elkaar gebreid. Op die manier zal er geen schoudernaad zijn.

Neem **100 (100) 104 (110) 110** stn gelijkmatig op langs het armgat op de rondbrei-N
Wissel naar DPN's.

Voor maat XS (S) M (L) XL:

Brei 3 cm in de rondte in tricotst voor al deze maten.

Aan het begin van de ronde 1r, 2 sam, breien tot 3 stn over zijn op de N, ARO, 1r. Herhaal mindering elke **7 (7) 7 (7) 7** rijen, totaal **18 (18) 19 (23) 23** keer.

TIP: Als de mouwen langer of korter moeten zijn, wordt het aantal rijen tussen de minderingen aangepast.

Wanneer de mouw **42 (43) 44 (46) 48** cm (of de gewenste lengte) meet brei op 3,0 mm N - **10 (10) 10 (10) 10** r boordst = 1r, 1 av
Kant in de laatste rij de stn af.

NEK

Op 2,5 mm N brei de eerste **9 (9) 9 (9) 9** stn boordst van de knoop rand, en brei het laatste knoopsgat (eventueel aan de tegenovergestelde kant)

Neem **30 (32) 36 (37) 37** stn op rond de neklijn, brei in boordst (moet passen bij de knoop rand boord), neem **30 (32) 36 (37) 37** stn op rond de halslijn, brei **9 (9) 9 (9) 9** stn boordst.
Brei **9 (9) 9 (9) 9** rijen boordst en kant af in de laatste rij.

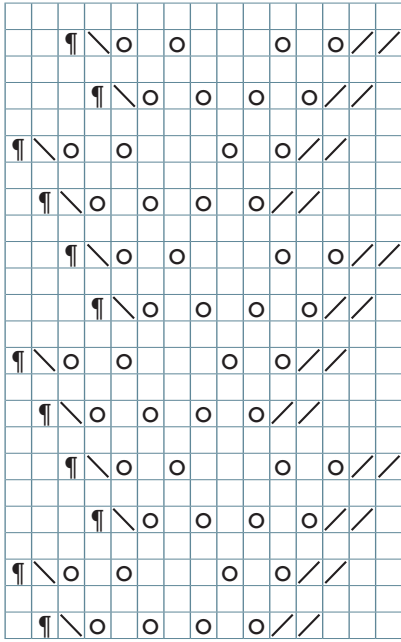
Hecht draden af, zet knopen aan.



NL

TELTEKENING

Links vooraan

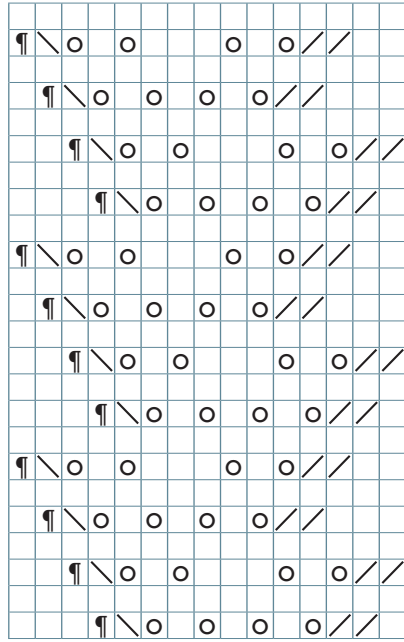


↑
Ende

↑
Start

Herhaac

Rechtersvoorkant



↑
Ende

↑
Start

Herhaac

□ = r aan gk, av aan vk

○ = omsl - omslag

▤ = 2 sam - mindering: brei 2 stn samen

▥ = 2 sam/a - mindering: brei 2 stn samen door de achterlussen

▧ = ARO - mindering: 1 e st afhalen, 1 recht, afgehaalde st over gebreide st halen.

Goed om te weten

Naald maat + Dichtheid

Breister breien heel verschillend: sommige breien met naald 2.0 mm dezelfde afmetingen als iemand die breid met naald 4.0 mm. Wij weten dit door ons team van breister.

De sleutel om een bepaalde maat te breien is afhankelijk van hoe los of hoe strak je breid i.p.v de maat van de naalden. Wij zullen een reeks naalden maten adviseren.



LOT20202804

Go handmade

quality design in a unique style