



Kawaii Ijsje - Kussen

No. 1011-201-8258

Niveau: Geoefend

Haaknaald: 4 mm

Materialen: Binnenkussen 50 cm,
Pomponmaker 45 mm

Formaat: 50 x 50 cm

Afkortingen:

RZ - Rechtse zijde (goede kant)

AZ - Averechtse zijde (verkeerde kant)

hv - halve vaste

v - vaste

stk - stokje

s - steek

Garen: Amigo

White (#1) - 1 bol

Black (#12) - 1 bol

Neon Pink (#55) - 1 bol

Lavender (#59) - 1 bol

Light Pink (#57) - 1 bol

Mint (#29) - 1 bol

Primrose (#35) - 4 bollen

Light Turquoise (#21) - 1 bol

Chocolate (#6) - 1 bol

Koop het garen hier:

<http://shop.hobbii.nl//kawaii-ijsje-kussen>

Het kussen wordt met de corner to corner “C2C”-techniek gehaakt.

Het patroon bevat een diagram en een beschrijving voor elke rij, zodat het gemakkelijk bij te houden is hoeveel “pixels” je met elke kleur moet haken. Als er geen getal staat achter een bepaalde kleur, dan betekent dit dat je met deze kleur slechts 1 pixel haakt.

De pijlen tonen aan in welke richting je haakt. Je begint in de rechteronderhoek van het diagram.

We raden aan om losse eindjes onderweg weg te weven, zodat je op het laatst niet een hele hoop eindjes weg hoeft te weven. ☺

Mocht je het lastig vinden om de verschillende bollen uit de knoop te houden, dan kan je ook kleinere bolletjes maken door wat garen rondom een wasknijper te wikkelen en hiermee te haken. Zo kan je de kleine bolletjes ook vastklemmen op je werk en voorkomen dat de verschillende draden in de knoop raken tijdens het haken.

Voorkant

- ← **Rij 1 [RZ]:** Primrose
- **Rij 2 [AZ]:** (Primrose) x 2
- ← **Rij 3 [RZ]:** (Primrose) x 3
- **Rij 4 [AZ]:** (Primrose) x 4
- ← **Rij 5 [RZ]:** (Primrose) x 5
- **Rij 6 [AZ]:** (Primrose) x 6
- ← **Rij 7 [RZ]:** (Primrose) x 7
- **Rij 8 [AZ]:** (Primrose) x 8
- ← **Rij 9 [RZ]:** (Primrose) x 9
- **Rij 10 [AZ]:** (Primrose) x 10
- ← **Rij 11 [RZ]:** (Primrose) x 11
- **Rij 12 [AZ]:** (Primrose) x 12
- ← **Rij 13 [RZ]:** (Primrose) x 13
- **Rij 14 [AZ]:** (Primrose) x 14
- ← **Rij 15 [RZ]:** (Primrose) x 15
- **Rij 16 [AZ]:** (Primrose) x 16
- ← **Rij 17 [RZ]:** (Primrose) x 17
- **Rij 18 [AZ]:** (Primrose) x 18
- ← **Rij 19 [RZ]:** (Primrose) x 9, (Mint) x 2, (Primrose) x 8
- **Rij 20 [AZ]:** (Primrose) x 8, (Mint) x 3, (Primrose) x 9
- ← **Rij 21 [RZ]:** (Primrose) x 9, (Mint) x 4, (Primrose) x 3, (Chocolate) x 2, (Primrose) x 3
- **Rij 22 [AZ]:** (Primrose) x 3, (Chocolate) x 3, (Primrose) x 2, (Mint) x 5, (Primrose) x 9
- ← **Rij 23 [RZ]:** (Primrose) x 9, (Mint) x 6, Primrose, (Chocolate) x 3, (Primrose) x 4
- **Rij 24 [AZ]:** (Primrose) x 4, (Chocolate) x 4, (Mint) x 7, (Primrose) x 9
- ← **Rij 25 [RZ]:** (Primrose) x 9, Light Turquoise, (Mint) x 7, (Chocolate) x 3, (Primrose) x 5
- **Rij 26 [AZ]:** (Primrose) x 6, (Chocolate) x 2, (Mint) x 7, (Light Turquoise) x 2, (Primrose) x 9
- ← **Rij 27 [RZ]:** (Primrose) x 9, Light Turquoise, Light Pink, Light Turquoise, (Mint) x 7, Chocolate, (Primrose) x 7
- **Rij 28 [AZ]:** (Primrose) x 8, (Mint) x 7, Light Turquoise, (Light Pink) x 2, Light Turquoise, (Primrose) x 9
- ← **Rij 29 [RZ]:** (Primrose) x 9, (Light Turquoise) x 2, Light Pink, (Light Turquoise) x 2, (Mint) x 7, (Primrose) x 8

- **Rij 30 [AZ]:** (Primrose) x 8, (Mint) x 7, (Light Turquoise) x 2, (Black) x 2, (Light Turquoise) x 2, (Primrose) x 9
- ← **Rij 31 [RZ]:** (Primrose) x 9, (Light Turquoise) x 2, (Black) x 3, (Light Turquoise) x 2, (Mint) x 7, (Primrose) x 8
- **Rij 32 [AZ]:** (Primrose) x 8, (Mint) x 7, (Light Turquoise) x 3, (Black) x 2, (Light Turquoise) x 3, (Primrose) x 9
- ← **Rij 33 [RZ]:** (Primrose) x 9, Neon Pink, (Light Turquoise) x 2, Black, White, Black, (Light Turquoise) x 3, (Mint) x 7, (Primrose) x 8
- **Rij 34 [AZ]:** (Primrose) x 8, (Mint) x 7, (Light Turquoise) x 4, (Black) x 2, (Light Turquoise) x 2, (Neon Pink) x 2, (Primrose) x 9
- ← **Rij 35 [RZ]:** (Primrose) x 9, (Neon Pink) x 3, (Light Turquoise) x 4, (Black) x 2, (Light Turquoise) x 2, (Mint) x 6, (Primrose) x 9
- **Rij 36 [AZ]:** (Primrose) x 9, (Mint) x 6, (Light Turquoise) x 2, Black, (Light Turquoise) x 5, (Neon Pink) x 4, (Primrose) x 9
- Hoek
- ← **Rij 37 [RZ]:** (Primrose) x 8, (Neon Pink) x 5, (Light Turquoise) x 8, (Mint) x 5, (Primrose) x 9
- **Rij 38 [AZ]:** (Primrose) x 9, (Mint) x 4, (Light Turquoise) x 3, Black, (Light Turquoise) x 4, (Neon Pink) x 5, (Primrose) x 8
- ← **Rij 39 [RZ]:** (Primrose) x 7, (Neon Pink) x 6, (Light Turquoise) x 8, (Mint) x 3, (Primrose) x 9
- **Rij 40 [AZ]:** (Primrose) x 9, (Mint) x 2, (Light Turquoise) x 2, (Black) x 2, (Light Turquoise) x 4, (Neon Pink) x 6, (Primrose) x 7
- ← **Rij 41 [RZ]:** (Primrose) x 6, (Neon Pink) x 7, (Light Turquoise) x 3, (Black) x 3, Light Pink, Light Turquoise, Mint, (Primrose) x 9
- **Rij 42 [AZ]:** (Primrose) x 9, Light Turquoise, (Light Pink) x 2, (Black) x 2, (Light Turquoise) x 3, (Neon Pink) x 7, (Primrose) x 6
- ← **Rij 43 [RZ]:** (Primrose) x 5, (Neon Pink) x 8, (Light Turquoise) x 2, Black, White, Black, Light Pink, Light Turquoise, (Primrose) x 9
- **Rij 44 [AZ]:** (Primrose) x 9, (Light Turquoise) x 2, (Black) x 2, (Light Turquoise) x 2, (Neon Pink) x 8, (Primrose) x 5
- ← **Rij 45 [RZ]:** (Primrose) x 4, (Neon Pink) x 9, (Light Turquoise) x 5, (Primrose) x 9
- **Rij 46 [AZ]:** (Primrose) x 9, (Light Turquoise) x 4, (Neon Pink) x 9, (Primrose) x 4
- ← **Rij 47 [RZ]:** (Primrose) x 4, (Neon Pink) x 9, (Light Turquoise) x 3, (Primrose) x 9
- **Rij 48 [AZ]:** (Primrose) x 9, (Light Turquoise) x 2, (Neon Pink) x 10, (Primrose) x 3
- ← **Rij 49 [RZ]:** (Primrose) x 3, (Neon Pink) x 10, Light Turquoise, (Primrose) x 9
- **Rij 50 [AZ]:** (Primrose) x 9, (Neon Pink) x 10, (Primrose) x 3
- ← **Rij 51 [RZ]:** (Primrose) x 3, (Neon Pink) x 9, (Primrose) x 9
- **Rij 52 [AZ]:** (Primrose) x 9, (Neon Pink) x 8, (Primrose) x 3
- ← **Rij 53 [RZ]:** (Primrose) x 3, (Neon Pink) x 7, (Primrose) x 9
- **Rij 54 [AZ]:** (Primrose) x 9, (Neon Pink) x 5, (Primrose) x 4
- ← **Rij 55 [RZ]:** (Primrose) x 17
- **Rij 56 [AZ]:** (Primrose) x 16
- ← **Rij 57 [RZ]:** (Primrose) x 15
- **Rij 58 [AZ]:** (Primrose) x 14
- ← **Rij 59 [RZ]:** (Primrose) x 13
- **Rij 60 [AZ]:** (Primrose) x 12
- ← **Rij 61 [RZ]:** (Primrose) x 11
- **Rij 62 [AZ]:** (Primrose) x 10
- ← **Rij 63 [RZ]:** (Primrose) x 9
- **Rij 64 [AZ]:** (Primrose) x 8
- ← **Rij 65 [RZ]:** (Primrose) x 7
- **Rij 66 [AZ]:** (Primrose) x 6

- ← Rij 67 [RZ]: (Primrose) x 5
- Rij 68 [AZ]: (Primrose) x 4
- ← Rij 69 [RZ]: (Primrose) x 3
- Rij 70 [AZ]: (Primrose) x 2
- ← Rij 71 [RZ]: Primrose

Achterkant

- Rij 1 [AZ]: Primrose
 - ← Rij 2 [RZ]: (Primrose) x 2
 - Rij 3 [AZ]: (Primrose) x 3
 - ← Rij 4 [RZ]: (Primrose) x 4
 - Rij 5 [AZ]: (Mint) x 5
 - ← Rij 6 [RZ]: (Mint) x 6
 - Rij 7 [AZ]: (Mint) x 7
 - ← Rij 8 [RZ]: (Mint) x 8
 - Rij 9 [AZ]: (Primrose) x 9
 - ← Rij 10 [RZ]: (Primrose) x 10
 - Rij 11 [AZ]: (Primrose) x 11
 - ← Rij 12 [RZ]: (Primrose) x 12
 - Rij 13 [AZ]: (Light Turquoise) x 13
 - ← Rij 14 [RZ]: (Light Turquoise) x 14
 - Rij 15 [AZ]: (Light Turquoise) x 15
 - ← Rij 16 [RZ]: (Light Turquoise) x 16
 - Rij 17 [AZ]: (Primrose) x 17
 - ← Rij 18 [RZ]: (Primrose) x 18
 - Rij 19 [AZ]: (Primrose) x 19
 - ← Rij 20 [RZ]: (Primrose) x 20
 - Rij 21 [AZ]: (Neon Pink) x 21
 - ← Rij 22 [RZ]: (Neon Pink) x 22
 - Rij 23 [AZ]: (Neon Pink) x 23
 - ← Rij 24 [RZ]: (Neon Pink) x 24
 - Rij 25 [AZ]: (Primrose) x 25
 - ← Rij 26 [RZ]: (Primrose) x 26
 - Rij 27 [AZ]: (Primrose) x 27
 - ← Rij 28 [RZ]: (Primrose) x 28
 - Rij 29 [AZ]: (Lavender) x 29
 - ← Rij 30 [RZ]: (Lavender) x 30
 - Rij 31 [AZ]: (Lavender) x 31
 - ← Rij 32 [RZ]: (Lavender) x 32
 - Rij 33 [AZ]: (Primrose) x 33
 - ← Rij 34 [RZ]: (Primrose) x 34
 - Rij 35 [AZ]: (Primrose) x 35
 - ← Rij 36 [RZ]: (Primrose) x 36
- Hoek
- Rij 37 [AZ]: (Mint) x 35
 - ← Rij 38 [RZ]: (Mint) x 34
 - Rij 39 [AZ]: (Mint) x 33
 - ← Rij 40 [RZ]: (Mint) x 32

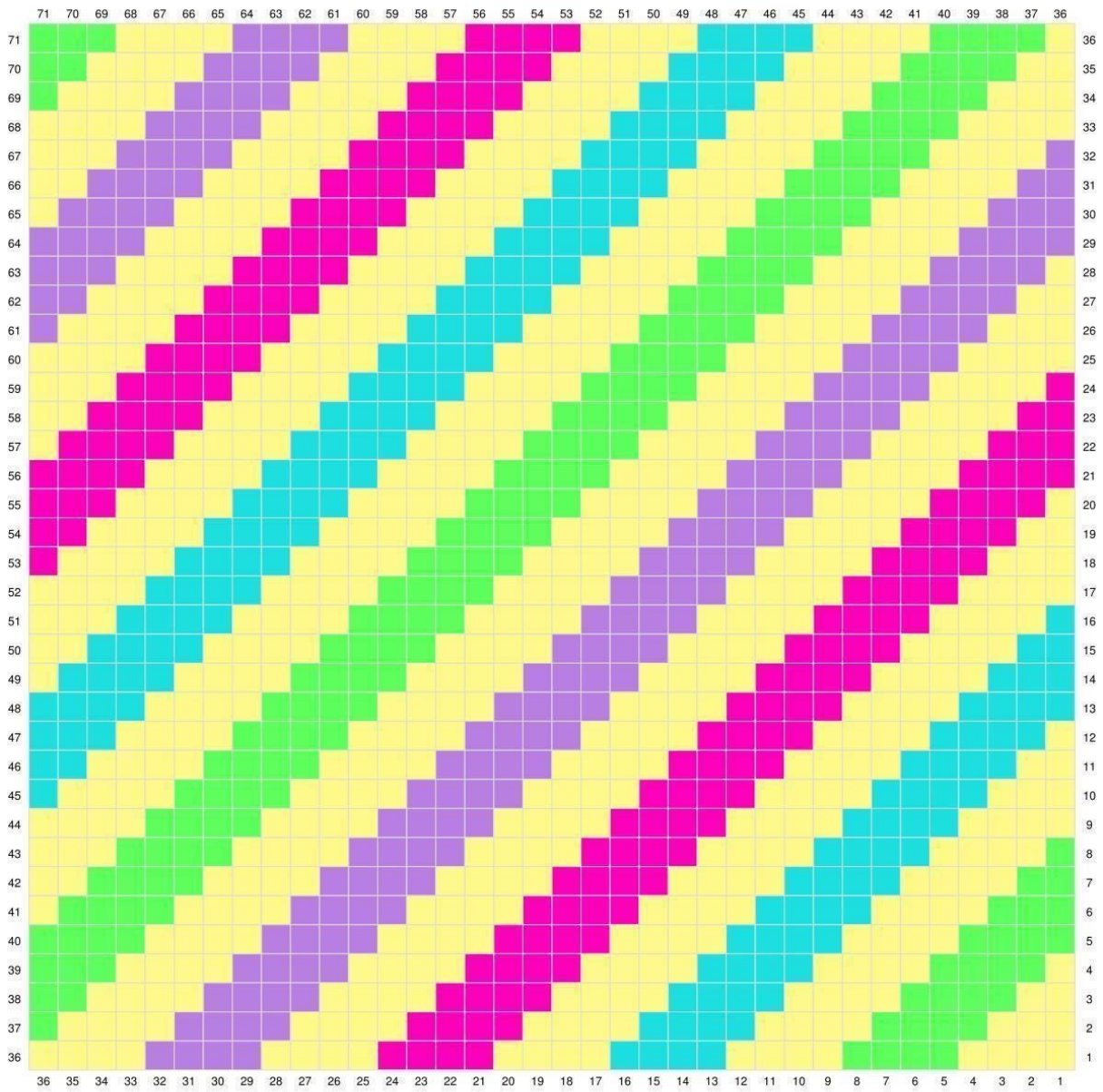
- Rij 41 [AZ]: (Primrose) x 31
- ← Rij 42 [RZ]: (Primrose) x 30
- Rij 43 [AZ]: (Primrose) x 29
- ← Rij 44 [RZ]: (Primrose) x 28
- Rij 45 [AZ]: (Light Turquoise) x 27
- ← Rij 46 [RZ]: (Light Turquoise) x 26
- Rij 47 [AZ]: (Light Turquoise) x 25
- ← Rij 48 [RZ]: (Light Turquoise) x 24
- Rij 49 [AZ]: (Primrose) x 23
- ← Rij 50 [RZ]: (Primrose) x 22
- Rij 51 [AZ]: (Primrose) x 21
- ← Rij 52 [RZ]: (Primrose) x 20
- Rij 53 [AZ]: (Neon Pink) x 19
- ← Rij 54 [RZ]: (Neon Pink) x 18
- Rij 55 [AZ]: (Neon Pink) x 17
- ← Rij 56 [RZ]: (Neon Pink) x 16
- Rij 57 [AZ]: (Primrose) x 15
- ← Rij 58 [RZ]: (Primrose) x 14
- Rij 59 [AZ]: (Primrose) x 13
- ← Rij 60 [RZ]: (Primrose) x 12
- Rij 61 [AZ]: (Lavender) x 11
- ← Rij 62 [RZ]: (Lavender) x 10
- Rij 63 [AZ]: (Lavender) x 9
- ← Rij 64 [RZ]: (Lavender) x 8
- Rij 65 [AZ]: (Primrose) x 7
- ← Rij 66 [RZ]: (Primrose) x 6
- Rij 67 [AZ]: (Primrose) x 5
- ← Rij 68 [RZ]: (Primrose) x 4
- Rij 69 [AZ]: (Mint) x 3
- ← Rij 70 [RZ]: (Mint) x 2
- Rij 71 [AZ]: Mint

Veel haakplezier!

Super Cute Design







CORNER TO CORNER

Rij 1



1. Haak 5 lossen



2. Haak 1 stokje in de 3e l vanaf de naald



3. Haak stokjes in de volgende 2 lossen. Je hebt nu 1 pixel gehaakt.

Rij 2



1. Haak 5 lossen



2. Haak 1 stokje in de 3e l vanaf de naald



3. Haak stokjes in de volgende 2 lossen. Je hebt nu nog een pixel gehaakt.



4. Nu haak je de tweede pixel vast aan de eerste. Dit doe je door de pixel te draaien en 1 hv te haken aan de linkerkant van de eerste pixel. De foto laat zien hoe de samengehaakte pixels eruitzien.



5. Haak 2 l (vervangt eerste stokje)



6. Haak 3 stk in de lossenboog waarin je net 1 hv gehaakt hebt. Je hebt nu 2 pixels in de tweede rij.

Rij 3



1. Haak 5 l



2. Haak 1 stk in de 3e l vanaf de naald en daarna 1 stk in de laatste 2 l.



3. Haak 1 hv in de pixel eronder.



4. Haak 2 l en haak 3 stk in de lossenboog waarin je net 1 hv gehaakt hebt.



5. Haak 1 hv in de pixel ernaast. Haak 2 l. Haak 3 stk in de lossenboog waarin je net 1 hv gehaakt hebt. Je hebt nu 3 pixels en rij 3 is af.

Minderingen in de hoek



1. In plaats van dat je weer 5 l haakt aan het einde van de rij, haak je nu 3 hv langs de zijkant van de laatste pixel.



2. Haak vervolgens pixels zoals voorheen om de volgende rij te maken.

3. Hier zie je hoe je mindert aan het einde van een rij door de pixels aan elkaar te haken met 1 hv.

Strikje

Met garen in de kleur 'Lavender'

Maak een magische ring maar maak trek deze nog niet helemaal aan. Haak het volgende in deze ring: 4 l, 4 stk, 4 l, 1 hv, 4 l, 4 stk, 4 l, 1 hv.

Trek de ring nu aan.

Knip het garen af maar laat een snoer van ongeveer 20 cm garen over. Deze wikkel je een paar keer rond het midden van het strikje, totdat je deze er goed vindt uitzien.

Naai het strikje vast in de rechterbovenhoek van het ijsje.



Montering



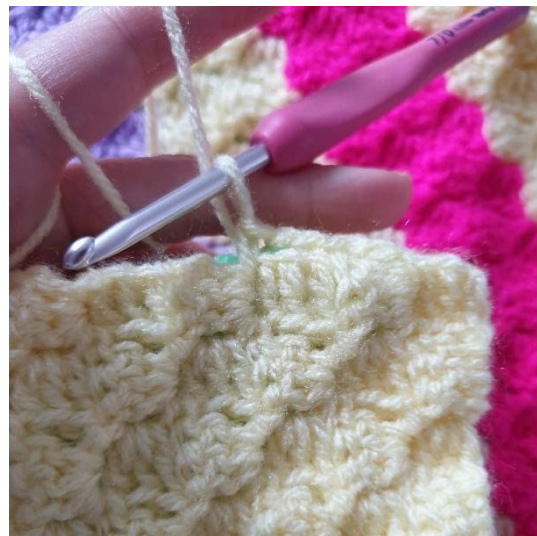
1. Leg de twee stukken op elkaar met de verkeerde kanten tegen elkaar.



2. Steek de naald door de 2 lappen en haal de draad erdoor.



3. Haak 2 l.



4. Haak 1 v tussen de volgende 2 pixels.



5. Herhaal de "2 l, 1 v tussen de pixels".



6. Haak 1 v in de hoek. Haak verder met "2 l, 1 v rondom de hoes (maar laat 1 kant open)



7. Leg het binnenkussen in je hoes. Ga voort met het samenhaken van de lappen zoals eerder beschreven en eindig met 1 hv.



Maak 4 pompons.



Naai de pompons vast in de hoeken van het kussen.