



## Kawaii Wolk - Kussen

No. 1011-194-4808

**Niveau:** Ervaren

**Afmeting:** 45 x 45 cm

**Haaknaald:** 3.5 mm

**Materialen:** Binnenkussen 42 x 42 cm,  
Pompon Maker 45 mm.

**Garen:** Amigo

**Hoeveelheid:**

**White (#1)** - 1 bol

**Black (#12)** - 1 bol

**Neon Pink (#55)** - 1 bol

**Lavender (#59)** - 5 bollen

**Afkorting:**

**GK** - Goede kant van het werk

**VK** - Verkeerde kant

**Hv** - halve vaste

**V** - vaste

**Stk** - stokje

Koop hier garen en toebehoren:

<http://shop.hobbii.nl/kawaii-wolk-kussen>

Het kussen wordt gehaakt met de "corner to corner" methode "C2C"

Het patroon omvat een diagram en een beschrijving per toer, zodat je kunt zien hoeveel pixels je moet maken per kleur. Staat er geen getal achter de kleur, betekent dat, dat je slechts 1 pixel haakt met die kleur. De pijlen in de beschrijving wijzen welke kant je op haakt. Start rechts onderaan in de hoek.

Een goede tip is, om onderwijl alvast de draadjes af te hechten, zodat je op het laatst geen miljoen draadjes hoeft af te hechten☺

Als je denkt, dat het haken met zoveel bollen lastig is, kun je garen wikkelen op wasknijpers, zodat je de kleuren die je niet gebruikt vast kunt klemmen.

### Zie hier de instructievideo's van de gebruikte technieken en steken:

Halve vaste - <https://www.youtube.com/watch?v=R5YrNUL84rg>

Vaste - <https://www.youtube.com/watch?v=AERuDONab00>

Stokje - [https://www.youtube.com/watch?v=bx\\_5eCfONmk](https://www.youtube.com/watch?v=bx_5eCfONmk)

### Voorkant

- Toer 1 [VK] : Lavendel
- ← Toer 2 [GK]: (Lavendel) x 2
- Toer 3 [VK] : (Lavendel) x 3
- ← Toer 4 [GK]: (Lavendel) x 4
- Toer 5 [VK] : (Lavendel) x 5
- ← Toer 6 [GK]: (Lavendel) x 6
- Toer 7 [VK] : (Lavendel) x 7
- ← Toer 8 [GK]: (Lavendel) x 8
- Toer 9 [VK] : (Lavendel) x 9
- ← Toer 10 [GK]: (Lavendel) x 10
- Toer 11 [VK] : (Lavendel) x 11
- ← Toer 12 [GK]: (Lavendel) x 12
- Toer 13 [VK] : (Lavendel) x 13
- ← Toer 14 [GK]: (Lavendel) x 14
- Toer 15 [VK] : (Lavendel) x 15
- ← Toer 16 [GK]: (Lavendel) x 3, (Wit) x 3, (Lavendel) x 10
- Toer 17 [VK] : (Lavendel) x 9, (Wit) x 5, (Lavendel) x 3
- ← Toer 18 [GK]: (Lavendel) x 3, (Wit) x 6, (Lavendel) x 9
- Toer 19 [VK] : (Lavendel) x 9, (Wit) x 7, (Lavendel) x 3
- ← Toer 20 [GK]: (Lavendel) x 3, (Wit) x 8, (Lavendel) x 9
- Toer 21 [VK] : (Lavendel) x 9, (Wit) x 4, Neon Pink, (Wit) x 4, (Lavendel) x 3
- ← Toer 22 [GK]: (Lavendel) x 3, (Wit) x 4, (Neon Pink) x 2, (Wit) x 4, (Lavendel) x 9
- Toer 23 [VK] : (Lavendel) x 9, (Wit) x 5, Neon Pink, (Wit) x 4, (Lavendel) x 4

- ← Toer 24 [GK]: (Lavendel) x 4, (Wit) x 11, (Lavendel) x 9
- Toer 25 [VK] : (Lavendel) x 9, (Wit) x 5, (Zwart) x 2, (Wit) x 5, (Lavendel) x 4
- ← Toer 26 [GK]: (Lavendel) x 5, (Wit) x 4, (Zwart) x 3, (Wit) x 5, (Lavendel) x 9
- Toer 27 [VK] : (Lavendel) x 9, (Wit) x 6, Zwart, (Wit) x 6, (Lavendel) x 5
- ← Toer 28 [GK]: (Lavendel) x 6, (Wit) x 4, (Zwart) x 3, (Wit) x 6, (Lavendel) x 9
- Toer 29 [VK] : (Lavendel) x 9, (Wit) x 7, (Zwart) x 2, (Wit) x 5, (Lavendel) x 6
- ← Toer 30 [GK]: (Lavendel) x 7, (Wit) x 14, (Lavendel) x 9
- Toer 31 [VK] : (Lavendel) x 9, (Wit) x 14, (Lavendel) x 8
- ← Toer 32 [GK]: (Lavendel) x 9, (Wit) x 7, (Zwart) x 2, (Wit) x 5, (Lavendel) x 9
- Toer 33 [VK] : (Lavendel) x 9, (Wit) x 5, Zwart, (Wit) x 7, (Lavendel) x 11
- ← Toer 34 [GK]: (Lavendel) x 11, (Wit) x 14, (Lavendel) x 9
- Toer 35 [VK] : (Lavendel) x 9, (Wit) x 6, Zwart, (Wit) x 7, (Lavendel) x 12
- ← Toer 36 [GK]: (Lavendel) x 12, (Wit) x 15, (Lavendel) x 9

#### Hoek

- Toer 37 [VK] : (Lavendel) x 8, (Wit) x 16, (Lavendel) x 11
- ← Toer 38 [GK]: (Lavendel) x 11, (Wit) x 16, (Lavendel) x 7
- Toer 39 [VK] : (Lavendel) x 7, (Wit) x 4, (Zwart) x 2, (Wit) x 10, (Lavendel) x 10
- ← Toer 40 [GK]: (Lavendel) x 10, (Wit) x 9, (Zwart) x 3, (Wit) x 4, (Lavendel) x 6
- Toer 41 [VK] : (Lavendel) x 5, (Wit) x 3, Neon Pink, Wit, Zwart, (Wit) x 11, (Lavendel) x 9
- ← Toer 42 [GK]: (Lavendel) x 9, (Wit) x 9, (Zwart) x 3, (Neon Pink) x 2, (Wit) x 2, (Lavendel) x 5
- Toer 43 [VK] : (Lavendel) x 4, (Wit) x 3, Neon Pink, Wit, (Zwart) x 2, (Wit) x 9, (Lavendel) x 9
- ← Toer 44 [GK]: (Lavendel) x 9, (Wit) x 15, (Lavendel) x 4
- Toer 45 [VK] : (Lavendel) x 3, (Wit) x 15, (Lavendel) x 9
- ← Toer 46 [GK]: (Lavendel) x 9, (Wit) x 14, (Lavendel) x 3
- Toer 47 [VK] : (Lavendel) x 3, (Wit) x 13, (Lavendel) x 9
- ← Toer 48 [GK]: (Lavendel) x 9, (Wit) x 3, (Lavendel) x 2, (Wit) x 7, (Lavendel) x 3
- Toer 49 [VK] : (Lavendel) x 3, (Wit) x 7, (Lavendel) x 13
- ← Toer 50 [GK]: (Lavendel) x 13, (Wit) x 6, (Lavendel) x 3
- Toer 51 [VK] : (Lavendel) x 3, (Wit) x 5, (Lavendel) x 13
- ← Toer 52 [GK]: (Lavendel) x 13, (Wit) x 3, (Lavendel) x 4
- Toer 53 [VK] : (Lavendel) x 19
- ← Toer 54 [GK]: (Lavendel) x 18
- Toer 55 [VK] : (Lavendel) x 17
- ← Toer 56 [GK]: (Lavendel) x 16
- Toer 57 [VK] : (Lavendel) x 15
- ← Toer 58 [GK]: (Lavendel) x 14
- Toer 59 [VK] : (Lavendel) x 13
- ← Toer 60 [GK]: (Lavendel) x 12
- Toer 61 [VK] : (Lavendel) x 11

- ← Toer 62 [GK]: (Lavendel) x 10
- Toer 63 [VK] : (Lavendel) x 9
- ← Toer 64 [GK]: (Lavendel) x 8
- Toer 65 [VK] : (Lavendel) x 7
- ← Toer 66 [GK]: (Lavendel) x 6
- Toer 67 [VK] : (Lavendel) x 5
- ← Toer 68 [GK]: (Lavendel) x 4
- Toer 69 [VK] : (Lavendel) x 3
- ← Toer 70 [GK]: (Lavendel) x 2
- Toer 71 [VK] : Lavendel

### Achterkant

- Toer 1 [VK] : Lavendel
- ← Toer 2 [GK]: (Lavendel) x 2
- Toer 3 [VK] : (Lavendel) x 3
- ← Toer 4 [GK]: (Lavendel) x 4
- Toer 5 [VK] : (Lavendel) x 5
- ← Toer 6 [GK]: (Lavendel) x 6
- Toer 7 [VK] : (Lavendel) x 7
- ← Toer 8 [GK]: (Lavendel) x 8
- Toer 9 [VK] : (Lavendel) x 9
- ← Toer 10 [GK]: (Lavendel) x 10
- Toer 11 [VK] : (Lavendel) x 11
- ← Toer 12 [GK]: (Lavendel) x 12
- Toer 13 [VK] : (Lavendel) x 13
- ← Toer 14 [GK]: (Lavendel) x 14
- Toer 15 [VK] : (Lavendel) x 15
- ← Toer 16 [GK]: (Lavendel) x 16
- Toer 17 [VK] : (Lavendel) x 17
- ← Toer 18 [GK]: (Lavendel) x 18
- Toer 19 [VK] : (Lavendel) x 19
- ← Toer 20 [GK]: (Lavendel) x 20
- Toer 21 [VK] : (Lavendel) x 21
- ← Toer 22 [GK]: (Lavendel) x 22
- Toer 23 [VK] : (Lavendel) x 23
- ← Toer 24 [GK]: (Lavendel) x 24
- Toer 25 [VK] : (Lavendel) x 25
- ← Toer 26 [GK]: (Lavendel) x 26
- Toer 27 [VK] : (Lavendel) x 27
- ← Toer 28 [GK]: (Lavendel) x 28

- Toer 29 [VK] : (Lavendel) x 29
- ← Toer 30 [GK]: (Lavendel) x 30
- Toer 31 [VK] : (Lavendel) x 31
- ← Toer 32 [GK]: (Lavendel) x 32
- Toer 33 [VK] : (Lavendel) x 33
- ← Toer 34 [GK]: (Lavendel) x 34
- Toer 35 [VK] : (Lavendel) x 35
- ← Toer 36 [GK]: (Lavendel) x 36

#### Hoek

- Toer 37 [VK] : (Lavendel) x 35
- ← Toer 38 [GK]: (Lavendel) x 34
- Toer 39 [VK] : (Lavendel) x 33
- ← Toer 40 [GK]: (Lavendel) x 32
- Toer 41 [VK] : (Lavendel) x 31
- ← Toer 42 [GK]: (Lavendel) x 30
- Toer 43 [VK] : (Lavendel) x 29
- ← Toer 44 [GK]: (Lavendel) x 28
- Toer 45 [VK] : (Lavendel) x 27
- ← Toer 46 [GK]: (Lavendel) x 26
- Toer 47 [VK] : (Lavendel) x 25
- ← Toer 48 [GK]: (Lavendel) x 24
- Toer 49 [VK] : (Lavendel) x 23
- ← Toer 50 [GK]: (Lavendel) x 22
- Toer 51 [VK] : (Lavendel) x 21
- ← Toer 52 [GK]: (Lavendel) x 20
- Toer 53 [VK] : (Lavendel) x 19
- ← Toer 54 [GK]: (Lavendel) x 18
- Toer 55 [VK] : (Lavendel) x 17
- ← Toer 56 [GK]: (Lavendel) x 16
- Toer 57 [VK] : (Lavendel) x 15
- ← Toer 58 [GK]: (Lavendel) x 14
- Toer 59 [VK] : (Lavendel) x 13
- ← Toer 60 [GK]: (Lavendel) x 12
- Toer 61 [VK] : (Lavendel) x 11
- ← Toer 62 [GK]: (Lavendel) x 10
- Toer 63 [VK] : (Lavendel) x 9
- ← Toer 64 [GK]: (Lavendel) x 8
- Toer 65 [VK] : (Lavendel) x 7
- ← Toer 66 [GK]: (Lavendel) x 6
- Toer 67 [VK] : (Lavendel) x 5
- ← Toer 68 [GK]: (Lavendel) x 4

→ Toer 69 [VK] : (Lavendel) x 3

← Toer 70 [GK]: (Lavendel) x 2

→ Toer 71 [VK] : Lavendel

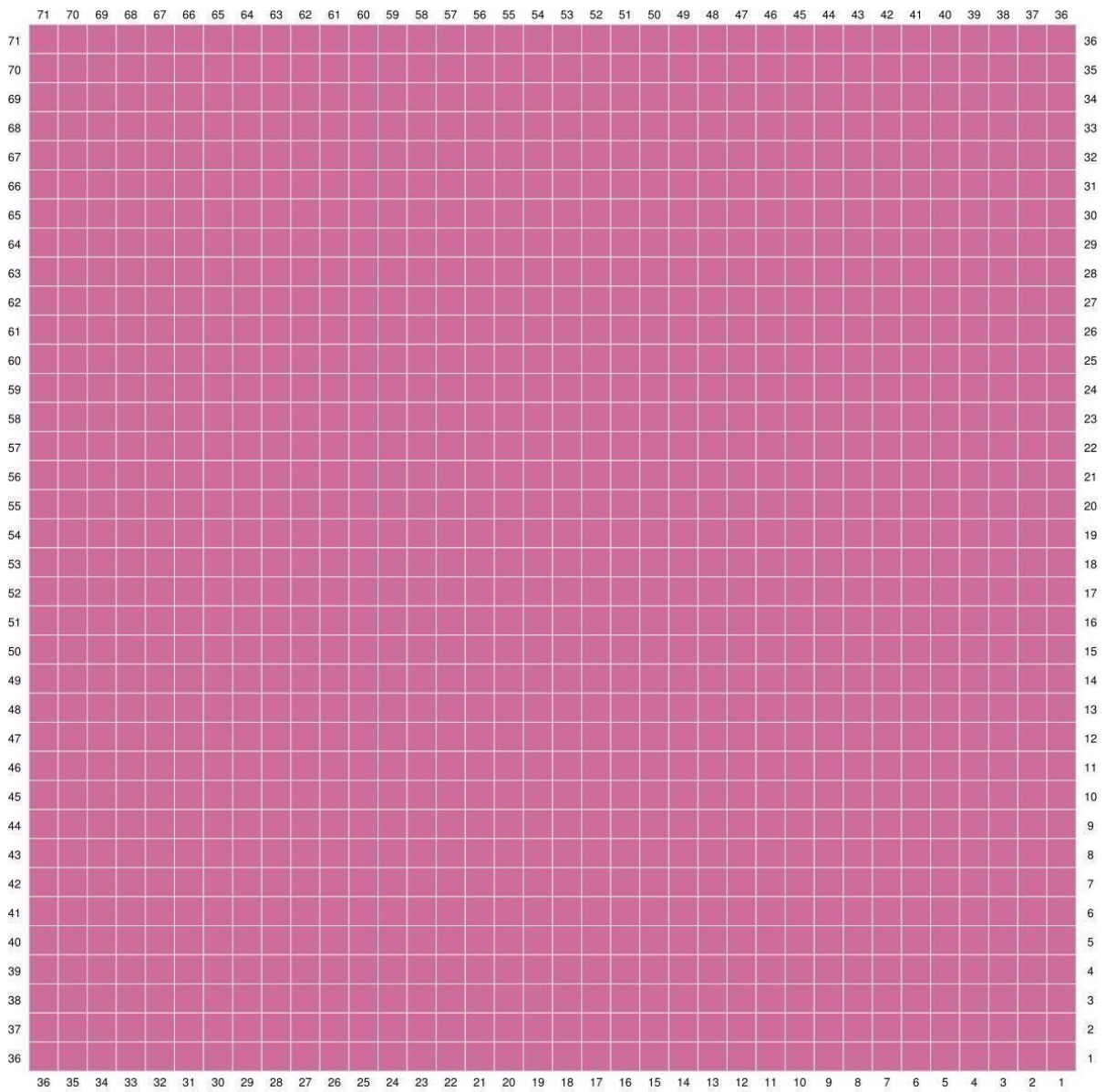
**Veel plezier :-)**

Super Cute Design











## CORNER TO CORNER

### Toer 1



1. Haak 5 lossen.



2. Haak 1 Stk i n de 3e losse.



3. Haak Stk in de 2 volgende lossen. Je hebt nu de eerste pixel gemaakt.

## Toer 2



1. Haak 5 lossen.



2. Haak 1 Stk in de 3e losse vanaf de haaknaald.



3. Haak Stk in de 2 volgende lossen. Nu heb je 1 pixel meer.



4. Nu wordt de pixel samen gehaakt met de eerste pixel door de pixel te keren en 1 Hv te haken in de linkerkant van de eerste pixel. Zie foto.



5. Haak 2 lossen (vervangen Stk)



6. Haak 3 Stk in de l-boog waar je net een Hv in haakte. Je hebt nu 2 pixels in toer 2.

### Toer 3



1. Haak 5 lossen.



2. Haak een Stk in de 3e losse vanaf de haaknaald en daarna 1 Stk in de laatste 2 l.



3. Haak 1 Hv in de pixel eronder.



4. Haak 2 lossen en haak 3 Stk in de l-boog waar je net de hv haakte.



5. Haak 1 Hv in de pixel er naast. Haak 2 lossen. Haak 3 Stk in de l-boog waar je net de Hv haakte. Je hebt nu 3 pixels en toer 3 is klaar.

## Minding voor de hoek



1. In plaats van 5 lossen aan het eind van de toer haak je 3 Hv langs de zijkant van de laatste pixel.



2. Ga verder met pixels haken zoals eerder langs de hele toer.

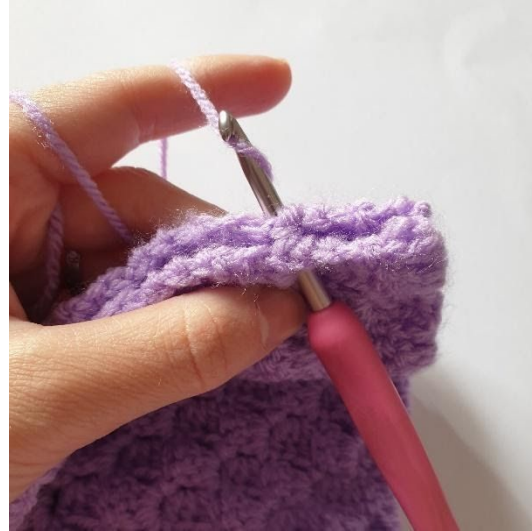
3. Hier kun je zien, hoe e mindert per toer. Als een mindering aan het eind van een toer gemaakt moet worden, haak je de pixels samen met 1 Hv.



## Afwerking



1. Leg de twee lappen op elkaar.



2. Trek het garen op tussen 2 pixels.



3. Haak 2 lossen.



4. Haak 1 V tussen de 2 volgende pixels.





5. Herhaal tot de hoek met 2 lossen en 1 V tussen de pixels.



6. Haak 1 V in de hoek.



7. Ga verder met 2 lossen, 1 V.



8. Plaats het binnenkussen. Ga verder met het dicht haken. Sluit met 1 Hv.



Maak 4 pompons.



Naai een pompon vast op iedere hoek.