



Kawaii Regenboog - Kussen

No. 1011-194-9704

Niveau: Geoefend

Formaat: 45 x 45 cm

Haaknaald: 3,5 mm

Materialen: Binnenkussen 42 x 42 cm,
Pomponmaker 45 mm.

Afkortingen:

RZ - Rechtse (= goede) zijde

AZ - Averechtse (= verkeerde) zijde

hv - halve vaste

v - vaste

stk - stokje

s - steek

Garen: Amigo

Verbruik:

White (#1) - 1 bol

Black (#12) - 1 bol

Light Pink (#57) - 5 bollen

Light Turquoise (#21) - 1 bol

Neon Pink (#55) - 1 bol

Neon Coral (#44) - 1 bol

Neon Green (#33) - 1 bol

Primrose (#35) - 1 bol

Koop garen en toebehoren hier:

<http://shop.hobbii.nl/kawaii-regenboog-kussen>

Het kussen wordt met de corner to corner "C2C"-techniek gehaakt.

Het patroon bevat een diagram en een beschrijving voor elke rij, zodat het gemakkelijk bij te houden is hoeveel "pixels" je met elke kleur moet haken. Als er geen getal staat achter een bepaalde kleur, dan betekent dit dat je met deze kleur slechts 1 pixel haakt.

De pijlen tonen aan in welke richting je haakt. Je begint in de rechteronderhoek van het diagram.

We raden aan om losse eindjes onderweg weg te weven, zodat je op het laatst niet een hele hoop eindjes weg hoeft te weven. ☺

Mocht je het lastig vinden om de verschillende bollen uit de knoop te houden, dan kan je ook kleinere bolletjes maken door wat garen rondom een wasknijper te wikkelen en hiermee te haken. Zo kan je de kleine bolletjes ook vastklemmen op je werk en voorkomen dat de verschillende draden in de knoop raken tijdens het haken.

Bekijk instructievideo's voor de gebruikte technieken in dit patroon:

Halve vaste - <https://www.youtube.com/watch?v=R5YrNUL84rg>

Vaste - <https://www.youtube.com/watch?v=AERuDONab00>

Stokje - https://www.youtube.com/watch?v=bx_5eCfONmk

Voorkant

← **Rij 1 [RZ]:** Light Pink

→ **Rij 2 [AZ]:** (Light Pink) x 2

← **Rij 3 [RZ]:** (Light Pink) x 3

→ **Rij 4 [AZ]:** (Light Pink) x 4

← **Rij 5 [RZ]:** (Light Pink) x 5

→ **Rij 6 [AZ]:** (Light Pink) x 6

← **Rij 7 [RZ]:** (Light Pink) x 7

→ **Rij 8 [AZ]:** (Light Pink) x 8

← **Rij 9 [RZ]:** (Light Pink) x 9

→ **Rij 10 [AZ]:** (Light Pink) x 10

← **Rij 11 [RZ]:** (Light Pink) x 11

→ **Rij 12 [AZ]:** (Light Pink) x 8, (Black) x 2, (Light Pink) x 2

← **Rij 13 [RZ]:** (Light Pink) x 2, Black, Neon Pink, Black, (Light Pink) x 8

→ **Rij 14 [AZ]:** (Light Pink) x 8, Black, (Neon Pink) x 2, Black, (Light Pink) x 2

← **Rij 15 [RZ]:** (Light Pink) x 2, Black, (Neon Pink) x 2, Neon Coral, Black, (Light Pink) x 8

→ **Rij 16 [AZ]:** (Light Pink) x 8, Black, (Neon Coral) x 2, (Neon Pink) x 2, Black, (Light Pink) x 2

← **Rij 17 [RZ]:** (Light Pink) x 3, (Neon Pink) x 2, (Neon Coral) x 2, Primrose, Black, (Light Pink) x 8

→ **Rij 18 [AZ]:** (Light Pink) x 8, Black, (Primrose) x 2, (Neon Coral) x 2, Neon Pink, Black, (Light Pink) x 3

← **Rij 19 [RZ]:** (Light Pink) x 3, Black, (Neon Pink) x 2, Neon Coral, (Primrose) x 2, Neon

Green, Black, (Light Pink) x 8

→ **Rij 20 [AZ]:** (Light Pink) x 8, Black, (Neon Green) x 2, Primrose, (Neon Coral) x 2, (Neon Pink) x 2, Black, (Light Pink) x 3

← **Rij 21 [RZ]:** (Light Pink) x 3, Black, (Neon Pink) x 2, Neon Coral, Light Pink, Primrose, (Neon Green) x 2, Light Turquoise, Black, (Light Pink) x 8

→ **Rij 22 [AZ]:** (Light Pink) x 9, (Light Turquoise) x 2, Neon Green, Primrose, (Light Pink) x 2, Neon Coral, (Neon Pink) x 2, (Light Pink) x 4

← **Rij 23 [RZ]:** (Light Pink) x 4, Black, (Neon Pink) x 2, Neon Coral, Light Pink, Primrose, (Neon Green) x 2, Light Turquoise, Black, (Light Pink) x 9

→ **Rij 24 [AZ]:** (Light Pink) x 10, Black, Light Turquoise, (Neon Green) x 2, Primrose, Black, Neon Coral, (Neon Pink) x 2, Black, (Light Pink) x 4

← **Rij 25 [RZ]:** (Light Pink) x 5, (Neon Pink) x 2, Neon Coral, White, Black, Primrose, Neon Green, (Light Turquoise) x 2, (Light Pink) x 11

→ **Rij 26 [AZ]:** (Light Pink) x 11, Black, Light Turquoise, (Neon Green) x 2, (Black) x 3, Neon Coral, Neon Pink, Black, (Light Pink) x 5

← **Rij 27 [RZ]:** (Light Pink) x 5, Black, (Neon Pink) x 2, Neon Coral, (Black) x 2, Primrose, Neon Green, (Light Turquoise) x 2, (Light Pink) x 12

→ **Rij 28 [AZ]:** (Light Pink) x 12, Black, Light Turquoise, (Neon Green) x 2, Primrose, Black, (Neon Coral) x 2, (Neon Pink) x 2, (Light Pink) x 6

← **Rij 29 [RZ]:** (Light Pink) x 6, Black, (Neon Pink) x 2, (Neon Coral) x 2, (Primrose) x 2, Neon Green, (Light Turquoise) x 2, (Light Pink) x 13

→ **Rij 30 [AZ]:** (Light Pink) x 13, Black, Light Turquoise, (Neon Green) x 2, (Primrose) x 2, (Neon Coral) x 2, (Neon Pink) x 2, (Light Pink) x 7

← **Rij 31 [RZ]:** (Light Pink) x 7, Black, Neon Pink, (Neon Coral) x 3, (Primrose) x 2, Neon Green, (Light Turquoise) x 2, Black, (Light Pink) x 13

→ **Rij 32 [AZ]:** (Light Pink) x 8, (Black) x 2, (Light Pink) x 3, Black, (Light Turquoise) x 2, (Neon Green) x 2, (Primrose) x 2, (Neon Coral) x 2, (Neon Pink) x 2, (Light Pink) x 8

← **Rij 33 [RZ]:** (Light Pink) x 8, Black, Neon Pink, (Neon Coral) x 3, (Primrose) x 2, Neon Green, (Black) x 2, Light Turquoise, (Black) x 4, Light Turquoise, Black, (Light Pink) x 8

→ **Rij 34 [AZ]:** (Light Pink) x 8, Black, (Light Turquoise) x 6, Black, (Neon Green) x 2, (Primrose) x 2, (Neon Coral) x 3, (Neon Pink) x 2, (Light Pink) x 9

← **Rij 35 [RZ]:** (Light Pink) x 9, Black, (Neon Pink) x 2, (Neon Coral) x 2, (Primrose) x 3, (Neon Green) x 2, (Light Turquoise) x 6, Neon Green, Black, (Light Pink) x 8

→ **Rij 36 [AZ]:** (Light Pink) x 8, Black, (Neon Green) x 3, (Light Turquoise) x 4, Black, Neon Green, (Primrose) x 3, (Neon Coral) x 3, Neon Pink, Black, (Light Pink) x 10

Hoek

← **Rij 37 [RZ]:** (Light Pink) x 10, (Neon Pink) x 2, (Neon Coral) x 3, (Primrose) x 3, (Neon Green) x 8, Primrose, Black, (Light Pink) x 7

→ **Rij 38 [AZ]:** (Light Pink) x 6, Black, (Primrose) x 2, (Neon Green) x 7, (Primrose) x 3, (Neon Coral) x 3, (Neon Pink) x 2, Black, (Light Pink) x 9

← **Rij 39 [RZ]:** (Light Pink) x 9, Black, (Neon Pink) x 2, (Neon Coral) x 3, (Primrose) x 3, (Neon Green) x 5, (Primrose) x 3, Neon Coral, Black, (Light Pink) x 5

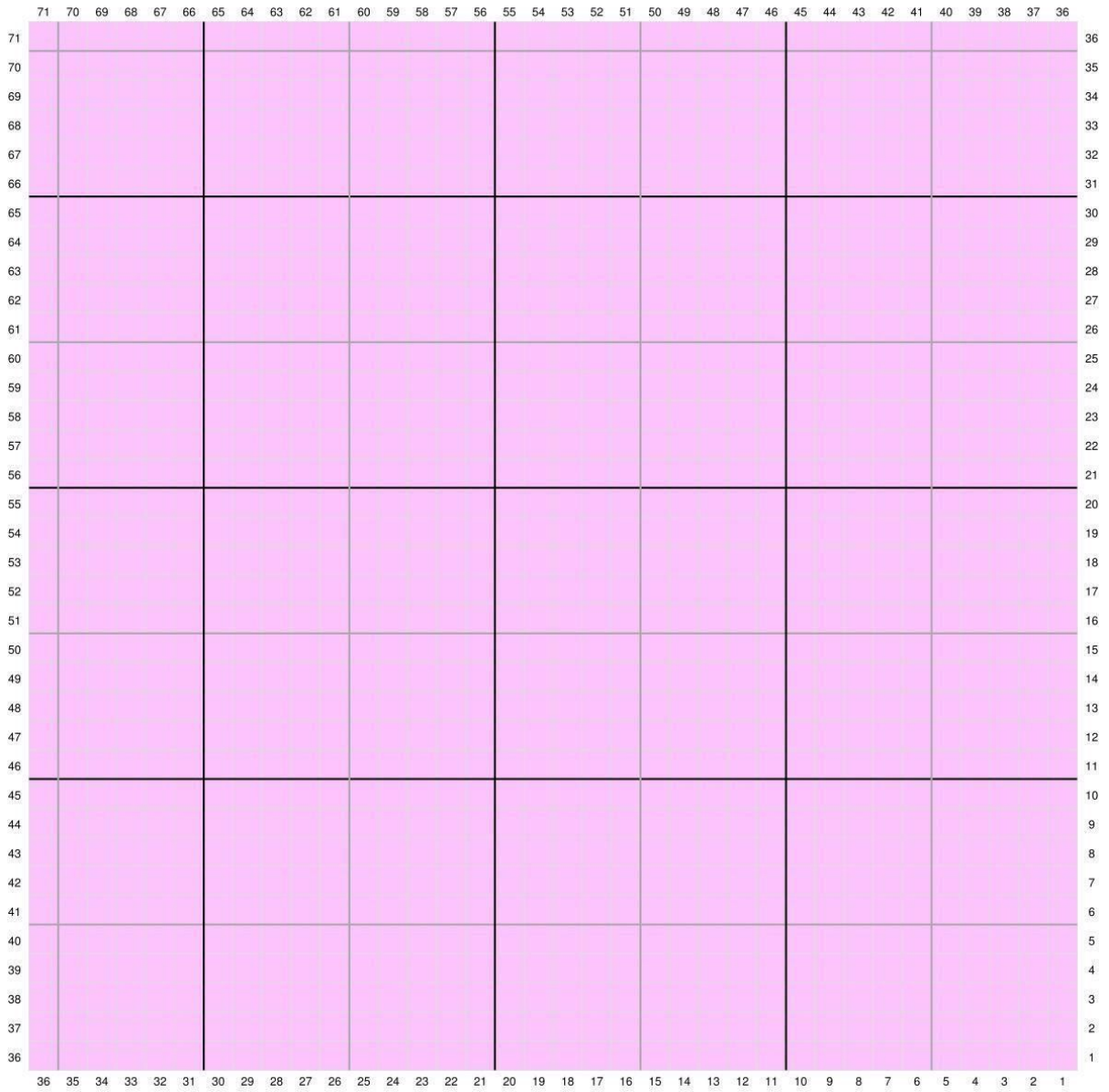
- **Rij 40 [AZ]:** (Light Pink) x 4, Black, (Neon Coral) x 2, (Primrose) x 10, (Neon Coral) x 3, (Neon Pink) x 3, (Light Pink) x 9
- ← **Rij 41 [RZ]:** (Light Pink) x 8, Black, (Neon Pink) x 3, (Neon Coral) x 3, (Primrose) x 5, Black, Primrose, Light Pink, (Neon Coral) x 3, Neon Pink, Black, (Light Pink) x 3
- **Rij 42 [AZ]:** (Light Pink) x 3, (Neon Pink) x 2, (Neon Coral) x 2, (Light Pink) x 2, Black, White, (Primrose) x 4, (Neon Coral) x 3, (Neon Pink) x 3, Black, (Light Pink) x 8
- ← **Rij 43 [RZ]:** (Light Pink) x 8, Black, (Neon Pink) x 3, (Neon Coral) x 4, (Primrose) x 2, (Black) x 3, Light Pink, (Neon Coral) x 2, (Neon Pink) x 2, Black, (Light Pink) x 2
- **Rij 44 [AZ]:** (Light Pink) x 2, Black, (Neon Pink) x 3, (Neon Coral) x 2, (Black) x 2, (Neon Coral) x 6, (Neon Pink) x 3, Black, (Light Pink) x 8
- ← **Rij 45 [RZ]:** (Light Pink) x 8, Black, (Neon Pink) x 3, (Neon Coral) x 6, Black, (Neon Coral) x 2, (Neon Pink) x 3, Black, (Light Pink) x 2
- **Rij 46 [AZ]:** (Light Pink) x 2, Black, (Neon Pink) x 4, (Neon Coral) x 7, (Neon Pink) x 3, Black, (Light Pink) x 8
- ← **Rij 47 [RZ]:** (Light Pink) x 8, Black, (Neon Pink) x 3, (Neon Coral) x 6, (Neon Pink) x 3, (Black) x 2, (Light Pink) x 2
- **Rij 48 [AZ]:** (Light Pink) x 3, Black, (Neon Pink) x 5, (Neon Coral) x 2, (Neon Pink) x 4, Black, (Light Pink) x 8
- ← **Rij 49 [RZ]:** (Light Pink) x 8, Black, (Neon Pink) x 10, Black, (Light Pink) x 3
- **Rij 50 [AZ]:** (Light Pink) x 3, (Black) x 2, (Neon Pink) x 7, (Black) x 2, (Light Pink) x 8
- ← **Rij 51 [RZ]:** (Light Pink) x 9, (Black) x 2, (Neon Pink) x 4, (Black) x 2, (Light Pink) x 4
- **Rij 52 [AZ]:** (Light Pink) x 5, (Black) x 5, (Light Pink) x 10
- ← **Rij 53 [RZ]:** (Light Pink) x 19
- **Rij 54 [AZ]:** (Light Pink) x 18
- ← **Rij 55 [RZ]:** (Light Pink) x 17
- **Rij 56 [AZ]:** (Light Pink) x 16
- ← **Rij 57 [RZ]:** (Light Pink) x 15
- **Rij 58 [AZ]:** (Light Pink) x 14
- ← **Rij 59 [RZ]:** (Light Pink) x 13
- **Rij 60 [AZ]:** (Light Pink) x 12
- ← **Rij 61 [RZ]:** (Light Pink) x 11
- **Rij 62 [AZ]:** (Light Pink) x 10
- ← **Rij 63 [RZ]:** (Light Pink) x 9
- **Rij 64 [AZ]:** (Light Pink) x 8
- ← **Rij 65 [RZ]:** (Light Pink) x 7
- **Rij 66 [AZ]:** (Light Pink) x 6
- ← **Rij 67 [RZ]:** (Light Pink) x 5
- **Rij 68 [AZ]:** (Light Pink) x 4
- ← **Rij 69 [RZ]:** (Light Pink) x 3
- **Rij 70 [AZ]:** (Light Pink) x 2
- ← **Rij 71 [RZ]:** Light Pink

Achterkant

- ← Rij 1 [RZ]: Light Pink
- Rij 2 [AZ]: (Light Pink) x 2
- ← Rij 3 [RZ]: (Light Pink) x 3
- Rij 4 [AZ]: (Light Pink) x 4
- ← Rij 5 [RZ]: (Light Pink) x 5
- Rij 6 [AZ]: (Light Pink) x 6
- ← Rij 7 [RZ]: (Light Pink) x 7
- Rij 8 [AZ]: (Light Pink) x 8
- ← Rij 9 [RZ]: (Light Pink) x 9
- Rij 10 [AZ]: (Light Pink) x 10
- ← Rij 11 [RZ]: (Light Pink) x 11
- Rij 12 [AZ]: (Light Pink) x 12
- ← Rij 13 [RZ]: (Light Pink) x 13
- Rij 14 [AZ]: (Light Pink) x 14
- ← Rij 15 [RZ]: (Light Pink) x 15
- Rij 16 [AZ]: (Light Pink) x 16
- ← Rij 17 [RZ]: (Light Pink) x 17
- Rij 18 [AZ]: (Light Pink) x 18
- ← Rij 19 [RZ]: (Light Pink) x 19
- Rij 20 [AZ]: (Light Pink) x 20
- ← Rij 21 [RZ]: (Light Pink) x 21
- Rij 22 [AZ]: (Light Pink) x 22
- ← Rij 23 [RZ]: (Light Pink) x 23
- Rij 24 [AZ]: (Light Pink) x 24
- ← Rij 25 [RZ]: (Light Pink) x 25
- Rij 26 [AZ]: (Light Pink) x 26
- ← Rij 27 [RZ]: (Light Pink) x 27
- Rij 28 [AZ]: (Light Pink) x 28
- ← Rij 29 [RZ]: (Light Pink) x 29
- Rij 30 [AZ]: (Light Pink) x 30
- ← Rij 31 [RZ]: (Light Pink) x 31
- Rij 32 [AZ]: (Light Pink) x 32
- ← Rij 33 [RZ]: (Light Pink) x 33
- Rij 34 [AZ]: (Light Pink) x 34
- ← Rij 35 [RZ]: (Light Pink) x 35
- Rij 36 [AZ]: (Light Pink) x 36
- Hoek
- ← Rij 37 [RZ]: (Light Pink) x 35
- Rij 38 [AZ]: (Light Pink) x 34
- ← Rij 39 [RZ]: (Light Pink) x 33

- Rij 40 [AZ]: (Light Pink) x 32
- ← Rij 41 [RZ]: (Light Pink) x 31
- Rij 42 [AZ]: (Light Pink) x 30
- ← Rij 43 [RZ]: (Light Pink) x 29
- Rij 44 [AZ]: (Light Pink) x 28
- ← Rij 45 [RZ]: (Light Pink) x 27
- Rij 46 [AZ]: (Light Pink) x 26
- ← Rij 47 [RZ]: (Light Pink) x 25
- Rij 48 [AZ]: (Light Pink) x 24
- ← Rij 49 [RZ]: (Light Pink) x 23
- Rij 50 [AZ]: (Light Pink) x 22
- ← Rij 51 [RZ]: (Light Pink) x 21
- Rij 52 [AZ]: (Light Pink) x 20
- ← Rij 53 [RZ]: (Light Pink) x 19
- Rij 54 [AZ]: (Light Pink) x 18
- ← Rij 55 [RZ]: (Light Pink) x 17
- Rij 56 [AZ]: (Light Pink) x 16
- ← Rij 57 [RZ]: (Light Pink) x 15
- Rij 58 [AZ]: (Light Pink) x 14
- ← Rij 59 [RZ]: (Light Pink) x 13
- Rij 60 [AZ]: (Light Pink) x 12
- ← Rij 61 [RZ]: (Light Pink) x 11
- Rij 62 [AZ]: (Light Pink) x 10
- ← Rij 63 [RZ]: (Light Pink) x 9
- Rij 64 [AZ]: (Light Pink) x 8
- ← Rij 65 [RZ]: (Light Pink) x 7
- Rij 66 [AZ]: (Light Pink) x 6
- ← Rij 67 [RZ]: (Light Pink) x 5
- Rij 68 [AZ]: (Light Pink) x 4
- ← Rij 69 [RZ]: (Light Pink) x 3
- Rij 70 [AZ]: (Light Pink) x 2
- ← Rij 71 [RZ]: Light Pink



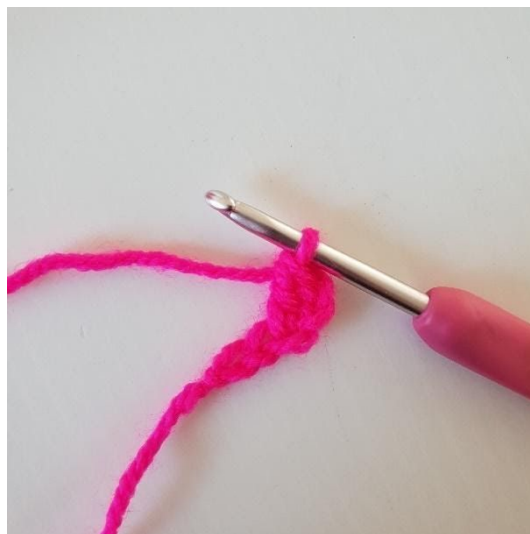


CORNER TO CORNER

Rij 1



1. Haak 5 lossen



2. Haak 1 stokje in de 3e l vanaf de naald.



3. Haak stokjes in de volgende 2 lossen. Je hebt nu 1 pixel gehaakt.

Rij 2



1. Haak 5 lossen



2. Haak 1 stokje in de 3e l vanaf de naald



3. Haak stokjes in de volgende 2 lossen. Je hebt nu nog een pixel gehaakt.



4. Nu haak je de tweede pixel vast aan de eerste. Dit doe je door de pixel te draaien en 1 hv te haken aan de linkerkant van de eerste pixel. De foto laat zien hoe de samengehaakte pixels eruitzien.



5. Haak 2 l (vervangt eerste stokje)



6. Haak 3 stk in de lossenboog waarin je net 1 hv gehaakt hebt. Je hebt nu 2 pixels in de tweede rij.

Rij 3



1. Haak 5 l



2. Haak 1 stk in de 3e l vanaf de naald en daarna 1 stk in de laatste 2 l.



3. Haak 1 hv in de pixel eronder.



4. Haak 2 l en haak 3 stk in de lossenboog waarin je net 1 hv gehaakt hebt.



5.

Haak 1 hv in de pixel ernaast. Haak 2 l. Haak 3 stk in de lossenboog waarin je net 1 hv gehaakt hebt. Je hebt nu 3 pixels en rij 3 is af.

Minderingen in de hoek



1. In plaats van dat je weer 5 l haakt aan het einde van de rij, haak je nu 3 hv langs de zijkant van de laatste pixel.



2. Haak vervolgens pixels zoals voorheen om de volgende rij te maken.

3. Hier zie je hoe je mindert aan het einde van een rij door de pixels aan elkaar te haken met 1 hv.

Montering



1. Leg de twee stukken op elkaar met de verkeerde kanten tegen elkaar.



2. Steek de naald door de 2 lappen en haal de draad erdoor.



3. Haak 2 l.



4. Haak 1 v tussen de volgende 2 pixels.



5. Herhaal de "2 l, 1 v tussen de pixels".



6. Haak 1 v in de hoek.



7. Haak verder met "2 l, 1 v rondom de hoes (maar laat 1 kant open).



8. Leg het binnenkussen in je hoes. Ga voort met het samenhaken van de lappen zoals eerder beschreven en eindig met 1 hv.



Maak 4 pompons.



Naai de pompons vast in de hoeken van het kussen.

Veel haakplezier :-)
Super Cute Design

