



Kawaii Ijshoorntje - Kussen

No. 1011-194-2392

Niveau: Ervaren

Afmeting: 50 x 50 cm

Haaknaald: 3,5 mm

Materialen: Binnenkussen 42 cm,
Pompon Maker 45 mm.

Afkortingen:

GK - Goede kant van het werk

VK - Verkeerde kant van het werk

Hv - halve vaste

V - vaste

Stk - stokje

Garen: Hobbii Amigo

Hoeveelheid:

White (#1) - 1 bol

Black (#12) - 1 bol

Neon pink (#55) - 1 bol

Violet (#60) - 4 bollen

Petunia Pink (#56) - 2 bollen

Light Peach (#46) - 1 bol

Mint (#29) - 1 bol

Koop hier het garen en de toebehoren:

<http://shop.hobbii.nl/kawaii-ijshoorntje-kussen>

Het kussen wordt gehaakt met de "corner to corner" methode "C2C"

Het patroon omvat een diagram en een beschrijving per toer, zodat je goed bij kunt houden hoeveel pixels je moet haken van elke kleur. Staat er geen getal achter de kleur, dan betekent dat slechts 1x haken. De pijlen in de beschrijving wijzen welke kant je op haakt. Start in de rechterhoek onderaan.

Een goede tip is om de draadjes onderwijl steeds af te hechten, dat voorkomt het moeten afhechten van een miljoen draadjes op het laatst[☺]

Als je denkt, dat het bezwaarlijk is om met zoveel bollen tegelijk te werken, kun je garen wikkelen op een wasknijper, zodat je eenvoudig de draad vast kunt klemmen van de kleuren die je op dat moment niet gebruikt.

Zie hier de instructievideo's van de technieken die gebruikt worden in dit patroon:

Halve vaste - <https://www.youtube.com/watch?v=R5YrNUL84rg>

Vaste - <https://www.youtube.com/watch?v=AERuDONab00>

Stokje - https://www.youtube.com/watch?v=bx_5eCfONmk

Voorkant

- ← **Toer 1 [GK]:** Violet
- **Toer 2 [VK]:** (Violet) x 2
- ← **Toer 3 [GK]:** (Violet) x 3
- **Toer 4 [VK]:** (Violet) x 4
- ← **Toer 5 [GK]:** (Violet) x 5
- **Toer 6 [VK]:** (Violet) x 6
- ← **Toer 7 [GK]:** (Violet) x 7
- **Toer 8 [VK]:** (Violet) x 8
- ← **Toer 9 [GK]:** (Violet) x 9
- **Toer 10 [VK]:** (Violet) x 10
- ← **Toer 11 [GK]:** (Violet) x 11
- **Toer 12 [VK]:** (Violet) x 12
- ← **Toer 13 [GK]:** (Violet) x 13
- **Toer 14 [VK]:** (Violet) x 14
- ← **Toer 15 [GK]:** (Violet) x 15
- **Toer 16 [VK]:** (Violet) x 16
- ← **Toer 17 [GK]:** (Violet) x 17
- **Toer 18 [VK]:** (Violet) x 18
- ← **Toer 19 [GK]:** (Violet) x 16, (Licht perzik) x 2, Violet
- **Toer 20 [VK]:** Violet, (Licht perzik) x 4, (Violet) x 15
- ← **Toer 21 [GK]:** (Violet) x 14, (Licht perzik) x 5, (Violet) x 2
- **Toer 22 [VK]:** (Violet) x 2, (Licht perzik) x 7, (Violet) x 13

- ← **Toer 23 [GK]:** (Violet) x 12, (Licht perzik) x 8, (Violet) x 3
- **Toer 24 [VK]:** (Violet) x 4, (Licht perzik) x 9, (Violet) x 11
- ← **Toer 25 [GK]:** (Violet) x 10, (Licht perzik) x 11, (Violet) x 4
- **Toer 26 [VK]:** (Violet) x 5, (Licht perzik) x 11, (Mint) x 2, (Violet) x 8
- ← **Toer 27 [GK]:** (Violet) x 8, (Mint) x 3, (Licht perzik) x 10, (Violet) x 6
- **Toer 28 [VK]:** (Violet) x 6, (Licht perzik) x 10, Mint, Neon pink, (Mint) x 2, (Violet) x 8
- ← **Toer 29 [GK]:** (Violet) x 9, Mint, (Neon pink) x 2, Mint, (Licht perzik) x 9, (Violet) x 7
- **Toer 30 [VK]:** (Violet) x 8, (Licht perzik) x 9, Mint, Neon pink, (Mint) x 2, (Violet) x 9
- ← **Toer 31 [GK]:** (Violet) x 9, (Mint) x 2, (Zwart) x 2, Mint, (Licht perzik) x 9, (Violet) x 8
- **Toer 32 [VK]:** (Violet) x 9, (Licht perzik) x 9, (Zwart) x 3, (Mint) x 2, (Violet) x 9
- ← **Toer 33 [GK]:** (Violet) x 8, (Petunia pink) x 2, (Mint) x 2, (Zwart) x 2, (Mint) x 3, (Licht perzik) x 6, (Violet) x 10
- **Toer 34 [VK]:** (Violet) x 10, (Licht perzik) x 6, (Mint) x 3, Zwart, Wit, Zwart, Mint, (Petunia pink) x 3, (Violet) x 8
- ← **Toer 35 [GK]:** (Violet) x 8, (Petunia pink) x 4, Mint, (Zwart) x 2, (Mint) x 4, (Licht perzik) x 5, (Violet) x 11

Hoek

- **Toer 36 [VK]:** (Violet) x 12, (Licht perzik) x 4, (Mint) x 2, (Zwart) x 2, (Mint) x 3, (Petunia pink) x 4, (Violet) x 8

Hoek

- ← **Toer 37 [GK]:** (Violet) x 7, (Petunia pink) x 4, (Mint) x 5, Zwart, Mint, (Licht perzik) x 5, (Violet) x 11
- **Toer 38 [VK]:** (Violet) x 11, (Licht perzik) x 4, (Mint) x 7, (Petunia pink) x 5, (Violet) x 6
- ← **Toer 39 [GK]:** (Violet) x 6, (Petunia pink) x 4, (Mint) x 5, Zwart, Mint, (Licht perzik) x 4, (Violet) x 11
- **Toer 40 [VK]:** (Violet) x 10, (Licht perzik) x 2, (Mint) x 7, (Petunia pink) x 7, (Violet) x 5
- ← **Toer 41 [GK]:** (Violet) x 5, (Petunia pink) x 7, (Mint) x 3, (Zwart) x 2, (Mint) x 2, Licht perzik, (Violet) x 10
- **Toer 42 [VK]:** (Violet) x 10, Mint, Neon pink, (Zwart) x 3, (Mint) x 2, (Petunia pink) x 8, (Violet) x 4
- ← **Toer 43 [GK]:** (Violet) x 4, (Petunia pink) x 8, (Mint) x 2, (Zwart) x 2, (Neon pink) x 2, Mint, (Violet) x 9
- **Toer 44 [VK]:** (Violet) x 9, Mint, Neon pink, Zwart, Wit, Zwart, (Mint) x 2, (Petunia pink) x 8, (Violet) x 3
- ← **Toer 45 [GK]:** (Violet) x 3, (Petunia pink) x 8, (Mint) x 2, (Zwart) x 2, (Mint) x 3, (Violet) x 8
- **Toer 46 [VK]:** (Violet) x 8, (Mint) x 7, (Petunia pink) x 8, (Violet) x 2
- ← **Toer 47 [GK]:** (Violet) x 2, (Petunia pink) x 10, (Mint) x 4, (Violet) x 8
- **Toer 48 [VK]:** (Violet) x 9, (Mint) x 2, (Petunia pink) x 10, (Violet) x 2
- ← **Toer 49 [GK]:** Violet, (Petunia pink) x 11, Mint, (Violet) x 9
- **Toer 50 [VK]:** (Violet) x 9, (Petunia pink) x 11, Violet

- ← Toer 51 [GK]: Violet, (Petunia pink) x 10, (Violet) x 9
- Toer 52 [VK]: (Violet) x 8, (Petunia pink) x 10, Violet
- ← Toer 53 [GK]: Violet, (Petunia pink) x 9, (Violet) x 8
- Toer 54 [VK]: (Violet) x 8, (Petunia pink) x 8, Violet
- ← Toer 55 [GK]: (Violet) x 2, (Petunia pink) x 5, (Violet) x 9
- Toer 56 [VK]: (Violet) x 15
- ← Toer 57 [GK]: (Violet) x 14
- Toer 58 [VK]: (Violet) x 13
- ← Toer 59 [GK]: (Violet) x 12
- Toer 60 [VK]: (Violet) x 11
- ← Toer 61 [GK]: (Violet) x 10
- Toer 62 [VK]: (Violet) x 9
- ← Toer 63 [GK]: (Violet) x 8
- Toer 64 [VK]: (Violet) x 7
- ← Toer 65 [GK]: (Violet) x 6
- Toer 66 [VK]: (Violet) x 5
- ← Toer 67 [GK]: (Violet) x 4
- Toer 68 [VK]: (Violet) x 3
- ← Toer 69 [GK]: (Violet) x 2
- Toer 70 [VK]: Violet

Achterkant

- Toer 1 [VK]: Violet
- ← Toer 2 [GK]: (Violet) x 2
- Toer 3 [VK]: (Violet) x 3
- ← Toer 4 [GK]: (Violet) x 4
- Toer 5 [VK]: (Petunia pink) x 5
- ← Toer 6 [GK]: (Petunia pink) x 6
- Toer 7 [VK]: (Petunia pink) x 7
- ← Toer 8 [GK]: (Petunia pink) x 8
- Toer 9 [VK]: (Violet) x 9
- ← Toer 10 [GK]: (Violet) x 10
- Toer 11 [VK]: (Violet) x 11
- ← Toer 12 [GK]: (Violet) x 12
- Toer 13 [VK]: (Mint) x 13
- ← Toer 14 [GK]: (Mint) x 14
- Toer 15 [VK]: (Mint) x 15
- ← Toer 16 [GK]: (Mint) x 16
- Toer 17 [VK]: (Violet) x 17
- ← Toer 18 [GK]: (Violet) x 18

- Toer 19 [VK]: (Violet) x 19
- ← Toer 20 [GK]: (Violet) x 20
- Toer 21 [VK]: (Petunia pink) x 21
- ← Toer 22 [GK]: (Petunia pink) x 22
- Toer 23 [VK]: (Petunia pink) x 23
- ← Toer 24 [GK]: (Petunia pink) x 24
- Toer 25 [VK]: (Violet) x 25
- ← Toer 26 [GK]: (Violet) x 26
- Toer 27 [VK]: (Violet) x 27
- ← Toer 28 [GK]: (Violet) x 28
- Toer 29 [VK]: (Mint) x 29
- ← Toer 30 [GK]: (Mint) x 30
- Toer 31 [VK]: (Mint) x 31
- ← Toer 32 [GK]: (Mint) x 32
- Toer 33 [VK]: (Violet) x 33
- ← Toer 34 [GK]: (Violet) x 34
- Toer 35 [VK]: (Violet) x 35
- ← Toer 36 [GK]: (Violet) x 36

Hoek

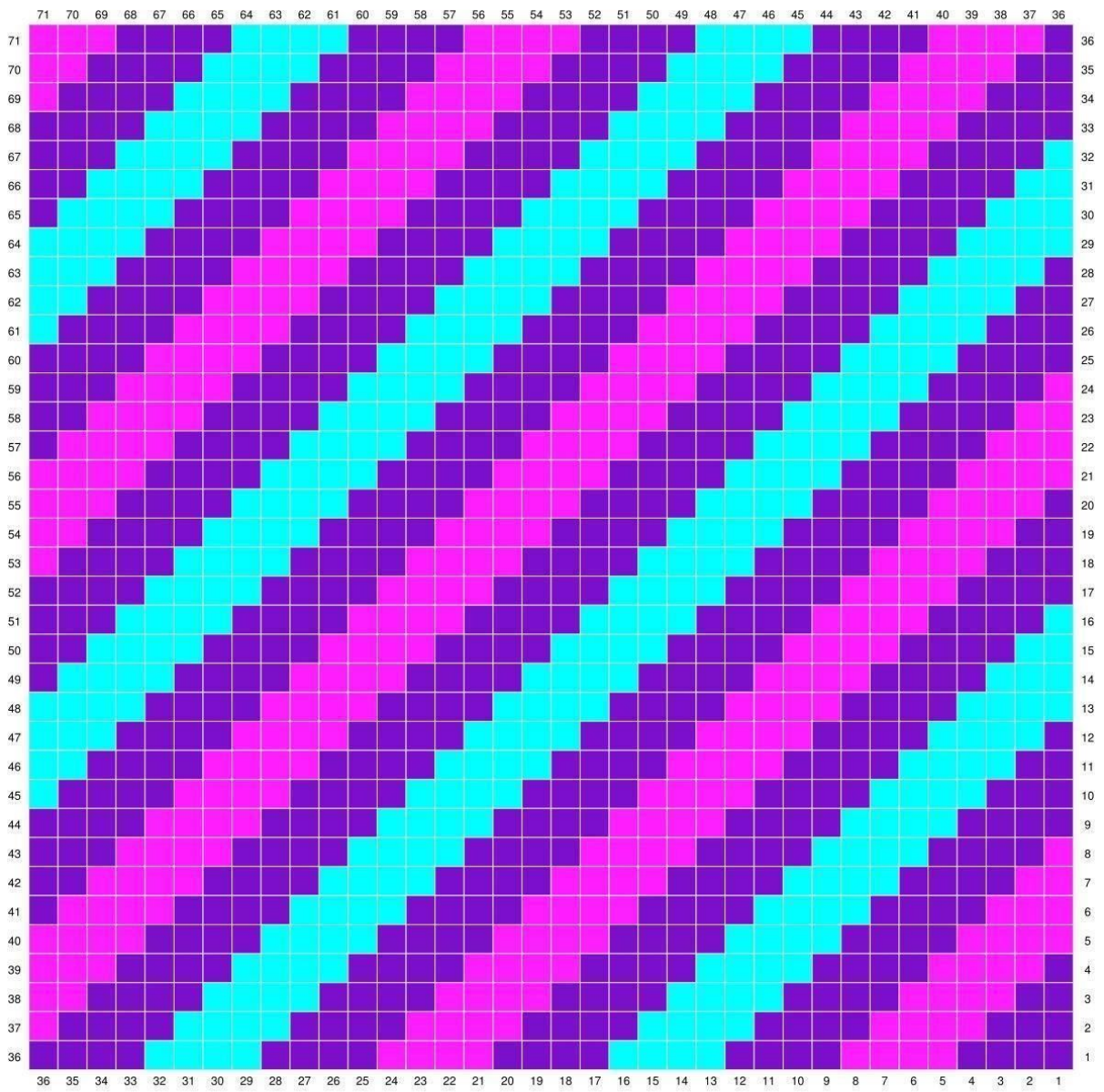
- Toer 37 [VK]: (Petunia pink) x 35
- ← Toer 38 [GK]: (Petunia pink) x 34
- Toer 39 [VK]: (Petunia pink) x 33
- ← Toer 40 [GK]: (Petunia pink) x 32
- Toer 41 [VK]: (Violet) x 31
- ← Toer 42 [GK]: (Violet) x 30
- Toer 43 [VK]: (Violet) x 29
- ← Toer 44 [GK]: (Violet) x 28
- Toer 45 [VK]: (Mint) x 27
- ← Toer 46 [GK]: (Mint) x 26
- Toer 47 [VK]: (Mint) x 25
- ← Toer 48 [GK]: (Mint) x 24
- Toer 49 [VK]: (Violet) x 23
- ← Toer 50 [GK]: (Violet) x 22
- Toer 51 [VK]: (Violet) x 21
- ← Toer 52 [GK]: (Violet) x 20
- Toer 53 [VK]: (Petunia pink) x 19
- ← Toer 54 [GK]: (Petunia pink) x 18
- Toer 55 [VK]: (Petunia pink) x 17
- ← Toer 56 [GK]: (Petunia pink) x 16
- Toer 57 [VK]: (Violet) x 15
- ← Toer 58 [GK]: (Violet) x 14

- Toer 59 [VK]: (Violet) x 13
- ← Toer 60 [GK]: (Violet) x 12
- Toer 61 [VK]: (Mint) x 11
- ← Toer 62 [GK]: (Mint) x 10
- Toer 63 [VK]: (Mint) x 9
- ← Toer 64 [GK]: (Mint) x 8
- Toer 65 [VK]: (Violet) x 7
- ← Toer 66 [GK]: (Violet) x 6
- Toer 67 [VK]: (Violet) x 5
- ← Toer 68 [GK]: (Violet) x 4
- Toer 69 [VK]: (Petunia pink) x 3
- ← Toer 70 [GK]: (Petunia pink) x 2
- Toer 71 [VK]: Petunia pink

Veel plezier :-)
Super Cute Design







CORNER TO CORNER

Toer 1



1. Haak 5 lossen.



2. Haak 1 stokje in de 3e losse.



3. Haak stokjes in de volgende 2 lossen. Je hebt nu de eerste pixel gehaakt.

Toer 2



1. Haak 5 lossen.



2. Haak 1 stokje in de 3e losse vanaf de haaknaald.



3. Haak stokjes in de volgende 2 lossen. Nu heb je weer een pixel.



4. Nu moet de pixel samen gehaakt worden met de eerste pixel. Keer de pixel en haak 1 Hv in de linkerkant van de eerste pixel. De foto laat zien hoe de twee pixels samen gehaakt zijn.



5. Haak 2 lossen (vervangen het eerste stokje).



6. Haak 3 stokjes in de l-boog waar je net de Hv in haakte. Je hebt nu 2 pixels in toer 2.

Toer 3



1. Haak 5 lossen.



2. Haak Stk in de 3e losse vanaf de haaknaald en daarna 1 Stk in de laatste 2 lossen.



3. Haak 1 Hv in de pixel eronder.



4. Haak 2 lossen en haak 3 Stk in de l-boog waar je net de Hv in haakte.



5. Haak 1 Hv in de pixel er naast. Haak 2 lossen. Haak 3 Stk in de l-boog, waar je net de Hv in haakte. Je hebt nu 3 pixels en toer 3 is klaar.

Minderen voor de hoek



1. In plaats van het haken van 5 lossen aan het eind van de toer, worden er 3 Hv gehaakt langs de zijkant van de laatste pixel.



2. Ga verder met pixels zoals eerder langs de toer.

3. Hier kun je zien, hoe je de mindering maakt per toer. Als een mindering gemaakt moet worden aan het einde van een toer, haak je de pixels samen met 1 Hv.

Afwerking



1. Leg de twee delen tegen elkaar. Trek het garen op door 2 pixels.



2. Haak 2 lossen.



3. Haak 1 V door de 2 volgende pixels.



4. Herhaal de 2 lossen en de 1 V door de pixels.



5. Haak 1 V in de hoek. Ga verder met 2 lossen en 1 V om het kussen.



6. Plaats het binnenkussen. Ga verder met het samen haken, sluit af met 1 Hv.



Maak 4 pompons.



Naai een pompon vast op i.