

Een patroon van:  
Super Cute Design



## Kawaii Regenboog Deken

No. 1011-192-8249

**Niveau:** Ervaren  
**Haaknaald:** 4.0 mm  
**Garen:** Amigo  
**Afmeting:** 150 x 106 cm

Koop ht garen hier:  
<http://shop.hobbii.nl/rainbow-kawaii-blanket>

**Benodigde hoeveelheid garen:**

White (#1): 1 bol  
Black (#12): 2 bollen  
Light Pink (#57): 1 bol  
Neon pink (#55): 2 bollen  
Primrose (#35): 2 bollen  
Neon Green (#33): 2 bollen  
Light Turquoise (#21): 2 bollen  
Neon Coral (#44): 2 bollen  
Lavender (#59): 2 bollen

### Afkortingen:

**GK** = goede kant van het werkstuk

**AK** = achterkant

**Hv** = halve vaste

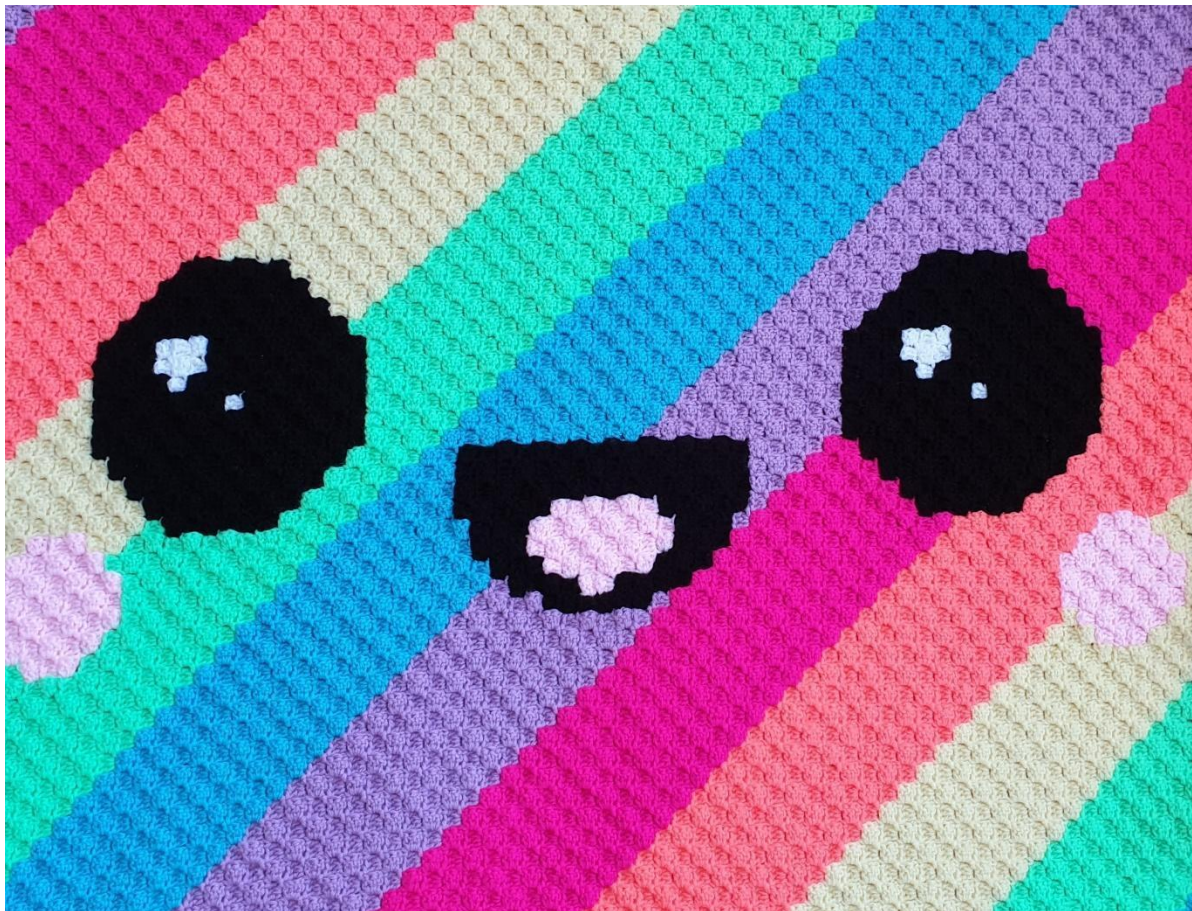
**V** = vaste

**Stk - Hstk** = stokje - half stokje

De deken wordt gehaakt met de "corner to corner" methode "C2C". Het patroon bestaat uit een diagram en een beschrijving van elke toer, zodat je goed kunt zien hoeveel pixels je moet haken van elke kleur. De pijlen in het patroon wijzen in welke richting de toer moet worden gehaakt. Begin in de rechterhoek onderaan.

Een goede tip: hecht onderwijl steeds wat draadjes af, zodat je geen miljoen draadjes hebt op het eind.

Als je vindt, dat het lastig haken is met veel verschillende bollen, dan kun je garen wikkelen op knijpers en daarmee haken, zodat je eenvoudig de draad vast kunt zetten als je die niet gebruikt en ze raken ook niet zo snel door elkaar.



## Beschrijving voor elke toer

- ← **Toer 1 [GK]:** Lila
- **Toer 2 [AK]:** (Lila) x 2
- ← **Toer 3 [GK]:** (Lila) x 3
- **Toer 4 [AK]:** (Lila) x 4
- ← **Toer 5 [GK]:** (Lila) x 5
- **Toer 6 [AK]:** (Lila) x 6
- ← **Toer 7 [GK]:** (Lila) x 7
- **Toer 8 [AK]:** (Lila) x 8
- ← **Toer 9 [GK]:** (Lila) x 9
- **Toer 10 [AK]:** (Lila) x 10
- ← **Toer 11 [GK]:** (Lila) x 11
- **Toer 12 [AK]:** (Blauw) x 12
- ← **Toer 13 [GK]:** (Blauw) x 13
- **Toer 14 [AK]:** (Blauw) x 14
- ← **Toer 15 [GK]:** (Blauw) x 15
- **Toer 16 [AK]:** (Blauw) x 16
- ← **Toer 17 [GK]:** (Blauw) x 17
- **Toer 18 [AK]:** (Blauw) x 18
- ← **Toer 19 [GK]:** (Blauw) x 19
- **Toer 20 [AK]:** (Blauw) x 20
- ← **Toer 21 [GK]:** (Blauw) x 21
- **Toer 22 [AK]:** (Blauw) x 22
- ← **Toer 23 [GK]:** (Groen) x 23
- **Toer 24 [AK]:** (Groen) x 24
- ← **Toer 25 [GK]:** (Groen) x 25
- **Toer 26 [AK]:** (Groen) x 26
- ← **Toer 27 [GK]:** (Groen) x 27
- **Toer 28 [AK]:** (Groen) x 28
- ← **Toer 29 [GK]:** (Groen) x 29
- **Toer 30 [AK]:** (Groen) x 30
- ← **Toer 31 [GK]:** (Groen) x 31
- **Toer 32 [AK]:** (Groen) x 32
- ← **Toer 33 [GK]:** (Groen) x 33
- **Toer 34 [AK]:** (Geel) x 34
- ← **Toer 35 [GK]:** (Geel) x 35
- **Toer 36 [AK]:** (Geel) x 36
- ← **Toer 37 [GK]:** (Geel) x 37
- **Toer 38 [AK]:** (Geel) x 38
- ← **Toer 39 [GK]:** Geel, (Lichtroze) x 3, (Geel) x 35
- **Toer 40 [AK]:** (Geel) x 35, (Lichtroze) x 4, Geel
- ← **Toer 41 [GK]:** Geel, (Lichtroze) x 5, (Geel) x 35
- **Toer 42 [AK]:** (Geel) x 36, (Lichtroze) x 4, (Geel) x 2
- ← **Toer 43 [GK]:** (Geel) x 2, (Lichtroze) x 5, (Geel) x 36
- **Toer 44 [AK]:** (Geel) x 37, (Lichtroze) x 4, (Geel) x 3

- ← **Toer 45 [GK]:** (Oranje) x 3, (Lichtroze) x 5, (Oranje) x 37
- **Toer 46 [AK]:** (Oranje) x 38, (Lichtroze) x 4, (Oranje) x 4
- ← **Toer 47 [GK]:** (Oranje) x 5, (Lichtroze) x 3, (Oranje) x 39
- **Toer 48 [AK]:** (Oranje) x 48
- ← **Toer 49 [GK]:** (Oranje) x 49
- **Toer 50 [AK]:** (Oranje) x 50
- ← **Toer 51 [GK]:** (Oranje) x 51
- **Toer 52 [AK]:** (Oranje) x 52
- ← **Toer 53 [GK]:** (Oranje) x 6, (Zwart) x 5, (Oranje) x 42
- **Toer 54 [AK]:** (Oranje) x 42, (Zwart) x 6, (Oranje) x 6
- ← **Toer 55 [GK]:** (Oranje) x 6, (Zwart) x 7, (Oranje) x 42
- **Toer 56 [AK]:** (Neon pink) x 42, (Zwart) x 8, (Neon pink) x 6
- ← **Toer 57 [GK]:** (Neon pink) x 6, (Zwart) x 9, (Neon pink) x 42
- **Toer 58 [AK]:** (Neon pink) x 42, (Zwart) x 10, (Neon pink) x 6
- ← **Toer 59 [GK]:** (Neon pink) x 7, (Zwart) x 9, (Neon pink) x 43
- **Toer 60 [AK]:** (Neon pink) x 43, (Zwart) x 10, (Neon pink) x 7
- ← **Toer 61 [GK]:** (Neon pink) x 8, (Zwart) x 4, Wit, (Zwart) x 4, (Neon pink) x 44
- **Toer 62 [AK]:** (Neon pink) x 44, (Zwart) x 10, (Neon pink) x 8
- ← **Toer 63 [GK]:** (Neon pink) x 9, (Zwart) x 9, (Neon pink) x 45
- **Toer 64 [AK]:** (Neon pink) x 45, (Zwart) x 10, (Neon pink) x 9
- ← **Toer 65 [GK]:** (Neon pink) x 10, (Zwart) x 4, (Wit) x 2, (Zwart) x 3, (Neon pink) x 46

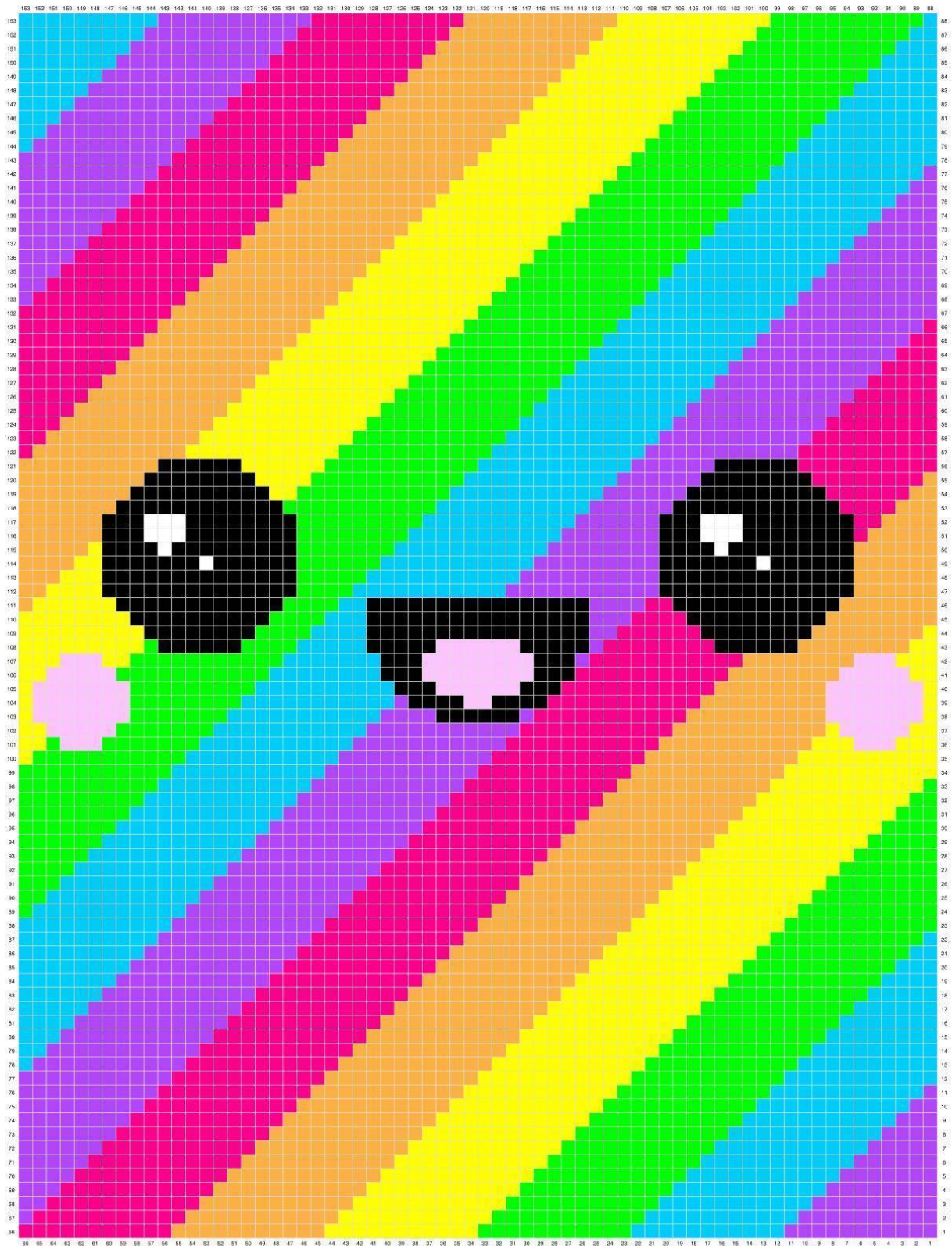
HOEK, start minderen voor het vormen van een hoek

- **Toer 66 [AK]:** (Neon pink) x 46, (Zwart) x 4, (Wit) x 2, (Zwart) x 4, (Neon pink) x 10
- ← **Toer 67 [GK]:** (Lila) x 11, (Zwart) x 4, (Wit) x 2, (Zwart) x 3, (Lila) x 6, (Zwart) x 3, (Lila) x 37
- **Toer 68 [AK]:** (Lila) x 35, (Zwart) x 6, (Lila) x 5, (Zwart) x 3, Wit, (Zwart) x 4, (Lila) x 12
- ← **Toer 69 [GK]:** (Lila) x 13, (Zwart) x 7, (Lila) x 5, (Zwart) x 7, (Lila) x 34
- **Toer 70 [AK]:** (Lila) x 33, (Zwart) x 2, (Lichtroze) x 2, (Zwart) x 4, (Lila) x 5, (Zwart) x 6, (Lila) x 14
- ← **Toer 71 [GK]:** (Lila) x 15, (Zwart) x 5, (Lila) x 5, (Zwart) x 4, (Lichtroze) x 4, Zwart, (Lila) x 32
- **Toer 72 [AK]:** (Lila) x 31, Zwart, (Lichtroze) x 4, (Zwart) x 4, (Lila) x 26
- ← **Toer 73 [GK]:** (Lila) x 27, (Zwart) x 3, (Lichtroze) x 4, (Zwart) x 2, (Lila) x 30
- **Toer 74 [AK]:** (Lila) x 30, Zwart, (Lichtroze) x 4, (Zwart) x 3, (Lila) x 28
- ← **Toer 75 [GK]:** (Lila) x 29, (Zwart) x 3, (Lichtroze) x 4, Zwart, (Lila) x 29
- **Toer 76 [AK]:** (Lila) x 28, (Zwart) x 2, (Lichtroze) x 3, (Zwart) x 3, (Lila) x 30
- ← **Toer 77 [GK]:** (Lila) x 31, (Zwart) x 3, (Lichtroze) x 3, Zwart, (Lila) x 28
- **Toer 78 [AK]:** (Blauw) x 27, (Zwart) x 2, (Lichtroze) x 2, (Zwart) x 3, (Blauw) x 32
- ← **Toer 79 [GK]:** (Blauw) x 33, (Zwart) x 6, (Blauw) x 27
- **Toer 80 [AK]:** (Blauw) x 26, (Zwart) x 6, (Blauw) x 34
- ← **Toer 81 [GK]:** (Blauw) x 35, (Zwart) x 5, (Blauw) x 26
- **Toer 82 [AK]:** (Blauw) x 26, (Zwart) x 4, (Blauw) x 36
- ← **Toer 83 [GK]:** (Blauw) x 37, (Zwart) x 4, (Blauw) x 25
- **Toer 84 [AK]:** (Blauw) x 25, (Zwart) x 3, (Blauw) x 38
- ← **Toer 85 [GK]:** (Blauw) x 39, (Zwart) x 2, (Blauw) x 25

- **Toer 86 [AK]:** (Blauw) x 25, Zwart, (Blauw) x 40  
← **Toer 87 [GK]:** (Blauw) x 66  
→ **Toer 88 [AK]:** (Blauw) x 66  
HOEK, begin met minderen voor het vormen van de hoek.  
← **Toer 89 [GK]:** (Groen) x 65  
→ **Toer 90 [AK]:** (Groen) x 64  
← **Toer 91 [GK]:** (Groen) x 63  
→ **Toer 92 [AK]:** (Groen) x 62  
← **Toer 93 [GK]:** (Groen) x 41, (Zwart) x 5, (Groen) x 15  
→ **Toer 94 [AK]:** (Groen) x 14, (Zwart) x 6, (Groen) x 40  
← **Toer 95 [GK]:** (Groen) x 39, (Zwart) x 7, (Groen) x 13  
→ **Toer 96 [AK]:** (Groen) x 5, (Lichtroze) x 3, (Groen) x 4, (Zwart) x 8, (Groen) x 38  
← **Toer 97 [GK]:** (Groen) x 37, (Zwart) x 9, (Groen) x 3, (Lichtroze) x 4, (Groen) x 4  
→ **Toer 98 [AK]:** (Groen) x 3, (Lichtroze) x 5, (Groen) x 2, (Zwart) x 10, (Groen) x 36  
← **Toer 99 [GK]:** (Groen) x 36, (Zwart) x 9, (Groen) x 3, (Lichtroze) x 4, (Groen) x 3  
→ **Toer 100 [AK]:** (Geel) x 2, (Lichtroze) x 5, (Geel) x 2, (Zwart) x 10, (Geel) x 35  
← **Toer 101 [GK]:** (Geel) x 35, (Zwart) x 4, Wit, (Sort) x 4, (Geel) x 3, (Lichtroze) x 4, (Geel) x 2  
→ **Toer 102 [AK]:** Geel, (Lichtroze) x 5, (Geel) x 2, (Zwart) x 10, (Geel) x 34  
← **Toer 103 [GK]:** (Geel) x 34, (Zwart) x 9, (Geel) x 3, (Lichtroze) x 4, Geel  
→ **Toer 104 [AK]:** Geel, (Lichtroze) x 3, (Geel) x 3, (Zwart) x 10, (Geel) x 33  
← **Toer 105 [GK]:** (Geel) x 33, (Zwart) x 4, (Wit) x 2, (Zwart) x 3, (Geel) x 7  
→ **Toer 106 [AK]:** (Geel) x 6, (Zwart) x 4, (Wit) x 2, (Zwart) x 4, (Geel) x 32  
← **Toer 107 [GK]:** (Geel) x 32, (Zwart) x 4, (Wit) x 2, (Zwart) x 3, (Geel) x 6  
→ **Toer 108 [AK]:** (Geel) x 6, (Zwart) x 3, Wit, (Zwart) x 4, (Geel) x 32  
← **Toer 109 [GK]:** (Geel) x 32, (Zwart) x 7, (Geel) x 6  
→ **Toer 110 [AK]:** (Geel) x 6, (Zwart) x 6, (Geel) x 32  
← **Toer 111 [GK]:** (Oranje) x 32, (Zwart) x 5, (Oranje) x 6  
→ **Toer 112 [AK]:** (Oranje) x 42  
← **Toer 113 [GK]:** (Oranje) x 41  
→ **Toer 114 [AK]:** (Oranje) x 40  
← **Toer 115 [GK]:** (Oranje) x 39  
→ **Toer 116 [AK]:** (Oranje) x 38  
← **Toer 117 [GK]:** (Oranje) x 37  
→ **Toer 118 [AK]:** (Oranje) x 36  
← **Toer 119 [GK]:** (Oranje) x 35  
→ **Toer 120 [AK]:** (Oranje) x 34  
← **Toer 121 [GK]:** (Oranje) x 33  
→ **Toer 122 [AK]:** (Neon pink) x 32  
← **Toer 123 [GK]:** (Neon pink) x 31  
→ **Toer 124 [AK]:** (Neon pink) x 30  
← **Toer 125 [GK]:** (Neon pink) x 29  
→ **Toer 126 [AK]:** (Neon pink) x 28  
← **Toer 127 [GK]:** (Neon pink) x 27  
→ **Toer 128 [AK]:** (Neon pink) x 26  
← **Toer 129 [GK]:** (Neon pink) x 25

- **Toer 130 [AK]:** (Neon pink) x 24
- ← **Toer 131 [GK]:** (Neon pink) x 23
- **Toer 132 [AK]:** (Neon pink) x 22
- ← **Toer 133 [GK]:** (Lila) x 21
- **Toer 134 [AK]:** (Lila) x 20
- ← **Toer 135 [GK]:** (Lila) x 19
- **Toer 136 [AK]:** (Lila) x 18
- ← **Toer 137 [GK]:** (Lila) x 17
- **Toer 138 [AK]:** (Lila) x 16
- ← **Toer 139 [GK]:** (Lila) x 15
- **Toer 140 [AK]:** (Lila) x 14
- ← **Toer 141 [GK]:** (Lila) x 13
- **Toer 142 [AK]:** (Lila) x 12
- ← **Toer 143 [GK]:** (Lila) x 11
- **Toer 144 [AK]:** (Blauw) x 10
- ← **Toer 145 [GK]:** (Blauw) x 9
- **Toer 146 [AK]:** (Blauw) x 8
- ← **Toer 147 [GK]:** (Blauw) x 7
- **Toer 148 [AK]:** (Blauw) x 6
- ← **Toer 149 [GK]:** (Blauw) x 5
- **Toer 150 [AK]:** (Blauw) x 4
- ← **Toer 151 [GK]:** (Blauw) x 3
- **Toer 152 [AK]:** (Blauw) x 2
- ← **Toer 153 [GK]:** Blauw

## Diagram



## Corner to corner

### Toer 1



1. Start met het haken van 5 lossen.



2. In de 3e losse haak je 1 Stk.



3. Haak Stk in de volgende 2 lossen.  
Nu heb je de eerste pixel gehaakt.



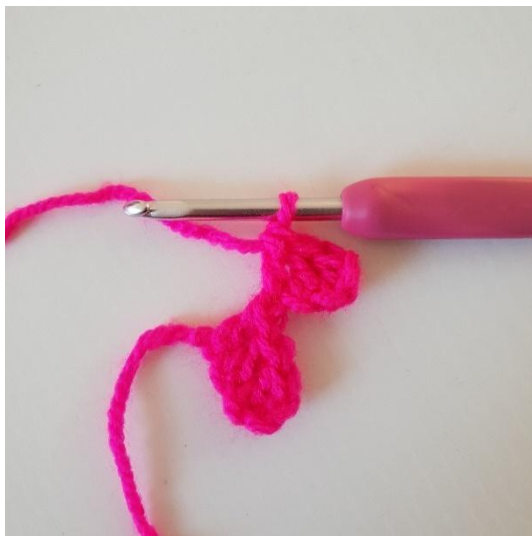
## Toer 2



1. Haak 5 lossen.



2. Haak 1 Stk in de 3e L vanaf de haaknaald.



3. Haak Stk in de volgende 2 L.  
Nu heb je weer een pixel.



4. Nu moet de pixel worden samen gehaakt met de eerste pixel. Dit doe je door de pixel te keren en een Hv in de linkerzijde van de eerste pixel te haken. De foto laat de 2 samengehaakte pixels zien.



5. Haak 2 L (vervangen het eerste Stk.)



6. Haak 3 Stk in de L-boog, waar je net een Hv haakte. Je hebt nu 2 pixels in toer 2.

### Toer 3



1. Haak 5 L.



2. Haak 1 Stk in de 3e L vanaf de naald en 1 Stk in de laatste 2 L.



3. Haak 1 Hv in de pixel eronder.



4. Haak 2 L en 3 Stk in de L-boog.



5. Haak 1 Hv in de pixel er naast. Haak 2 Im.  
Haak 3 Stk in de L-boog, waar je net de Hv in heb  
gehaakt. Nu heb je 3 pixels en toer 3 is klaar.

## Minderen voor de hoek



1. I.p.v. het haken van 5 L aan het eind van de toer worden 3 Hv gehaakt aan de zijkant van de laatste pixel.



2. Ga verder met pixels zoals voor.



3. Hier kun je zien, hoe je mindert als er moet worden geminderd aan het eind van een toer, door het samenhaken van 2 pixels met een Hv.

## Rand

### Toer 1



1. Begin op een willekeurige plek.



2. Haak 3 L.



3. Haak 1 Hv tussen de volgende 2 pixels.



4. Haak 3 L.



5. Haak 1 Hv tussen de volgende 2 pixels.



6. Als je bij de hoek bent, haak je 1 Hv in de hoek.



7. Haak 2 L.



8. Haak nog 1 Hv in de hoek.



9. Haak 3 L.



10. Ga verder in patroon langs de deken.



11. Sluit de toer met 1 Hv in de 1e Hv.

## Toer 2



1. Haak 1 L. Alle steken in deze toer worden gehaakt in L-boog van de vorige toer.



2. Haak 3 V in elke L-boog.



3. Herhaal 3 V in elke L-boog tot de hoek.



4. In de L-boog van 2 L haak je 3 V.





5. Ga verder met 3 V in alle L-bogen de gehele toer.



6. Sluit de toer met 1 Hv.

### Toer 3



1. Nu haak je 3 Hstk in de volgende V. Dus 3 Hstk in dezelfde steek.



2. Sla 1 steek over en haak 1 Hv in de tussenruimte van de vorige toer.



3. Haak 3 Hstk in de volgende steek.



4. Sla 1 steek over en haak 1 Hv in de tussenruimte van de vorige toer.



5. Ga verder met at 3 Hstk in de steken van de vorige toer en haak 1 Hv in tussenruimte. Dus \*3 Hstk in dezelfde steek, sla 1 steek over ,1 Hv\*



6. Bij de hoek haak je op dezelfde manier. \*3 Hstk in dezelfde steek, sla 1 steek over, 1 Hv\*.



7. Ga verder met \*3 Hstk in dezelfde steek, sla 1 over, 1 Hv\*.



8. Ga verder de gehele toer.



9. Sluit met 1 Hv.